

27^ο

Πανελλήνιο
Συνέδριο
Νεφρολογίας

Στη μνήμη του Καθηγητή Βασίλη Βαργεμέζη

20 - 23
Μαΐου 2026

Ξενοδοχείο Astir-Egnatia

WWW.27PSN.GR

ΕΛΛΗΝΙΚΗ ΝΕΦΡΟΛΟΓΙΚΗ ΕΤΑΙΡΕΙΑ
HELLENIC SOCIETY OF NEPHROLOGY

Αλεξανδρούπολη

ΟΡΓΑΝΩΣΗ-ΓΡΑΜΜΑΤΕΙΑ:
C.T.M. International S.A.
Βασ. Σοφίας, 151, 115 21 Αθήνα
Τηλ: 210 3244932 (8 γραμμές)
Fax: 210 3250660
E-mail: info@27psn.gr

«Αξιολόγηση της αντίστασης στην ερυθροποιητίνη σε ασθενείς υπό αιμοκάθαρση Η εμπειρία ενός κέντρου»

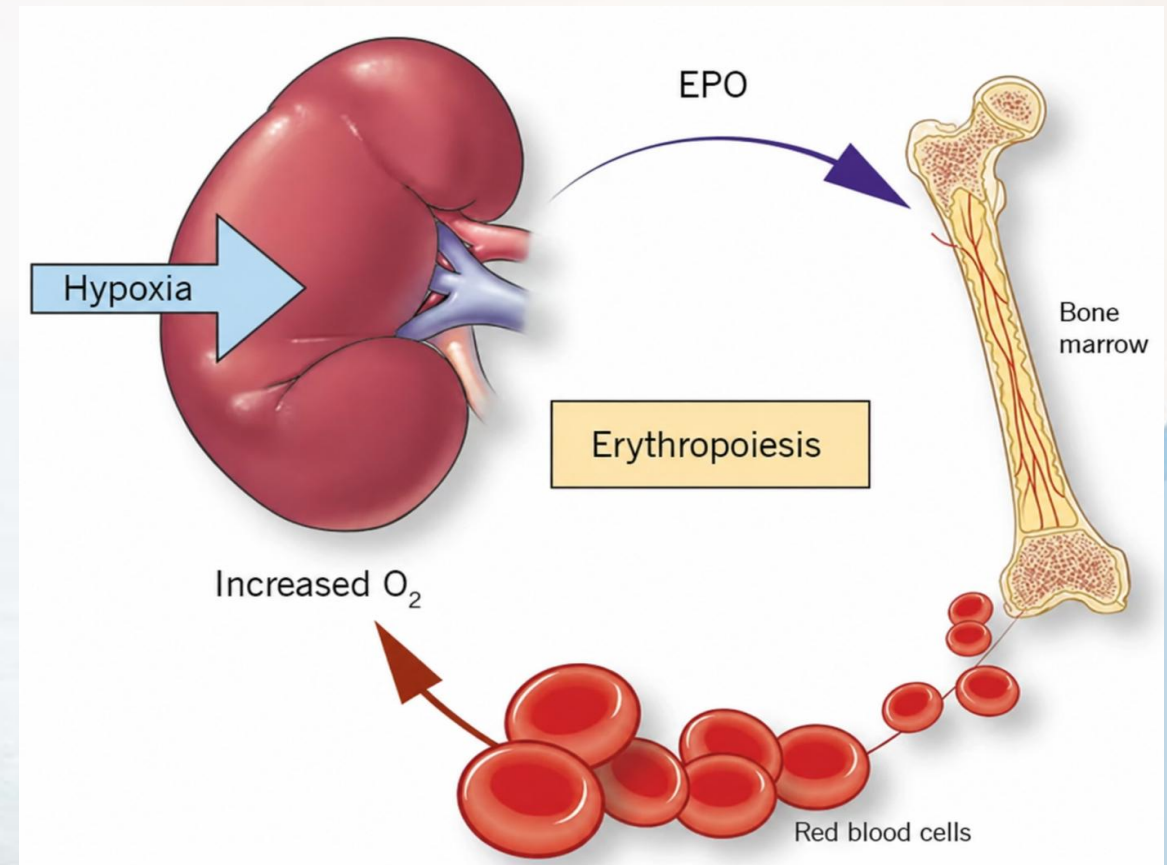
Α. Σμυρλής, Χ. Δημητρακόπουλος, Ν. Μαργαρίτης, Ε. Μουρβάτη, Π. Κρίκη,
Κ. Κανταρτζή, Σ. Παναγούτσος

Πανεπιστημιακό Γενικό Νοσοκομείο Αλεξανδρούπολης
Πανεπιστημιακή Νεφρολογική Κλινική



Η αναιμία στη ΧΝΑΤΣ

- Η αναιμία αποτελεί σημαντική επιπλοκή στη ΧΝΑΤΣ
- Επηρεάζει άμεσα την ποιότητα ζωής και αυξάνει τα ποσοστά θνητότητας
- Συχνή εμφάνιση αντίστασης στους ερυθροποιητικούς παράγοντες



Ανάλυση ERI

Η αναζήτηση των παραγόντων που επηρεάζουν τον δείκτη αντίστασης στην ερυθροποιητίνη (ERI)

Πληθυσμός

Μελέτη σε ασθενείς που υποβάλλονται σε χρόνια αιμοκάθαρση στο κέντρο μας

Συσχετίσεις

Διερεύνηση κλασικών και μη κλασικών παραγόντων (θρέψη, φλεγμονή, επάρκεια κάθαρσης)

$$\text{ERI} = \frac{\text{Εβδομαδιαία δόση ESA (IU/kg)}}{\text{Hb (g/dL)}}$$

- **Δείγμα:** 62 ασθενείς με ΧΝΑΤΣ
- **Ομαδοποίηση:**
Ομάδα 1: χαμηλό ERI (N=22)
Ομάδα 2: υψηλό ERI (N=40)
- **Παράμετροί:** Δημογραφικά, σωματομετρικά, Κt/V, δείκτες φλεγμονής & θρέψης



Αποτελέσματα – Σύγκριση ομάδων

Παράμετρος	Ομάδα 1 (N=22) Median (IQR)	Ομάδα 2 (N=40) Median (IQR)	P-value
Φύλο (Άνδρες/Γυναίκες)	15 (68%) / 7 (32%)	24 (60%) / 16 (40%)	0,523
Ηλικία (έτη)	67,0 (56,0 – 77,0)	66,0 (59,0 – 74,5)	0,763
Διάρκεια σε TN (μήνες)	43,0 (22,4 – 102,1)	30,2 (15,3 – 85,6)	0,402
Αιμοσφαιρίνη (g/dL)	11,23 (10,84 – 11,71)	10,56 (9,96 – 10,85)	< 0,001
MCV (fl)	91,7 (87,5 – 98,2)	93,6 (90,1 – 97,1)	0,566
TSAT (%)	22,4 (19,3 – 28,4)	22,2 (17,7 – 25,2)	0,499
Φερριτίνη (ng/mL)	472 (287 – 774)	557 (353 – 848)	0,321
Παραθορμόνη (pg/mL)	307 (142 – 642)	376 (176 – 591)	0,702
CRP (mg/dL)	0,63 (0,21 – 1,77)	0,89 (0,44 – 1,93)	0,135
Αλβουμίνη (g/dL)	4,13 (4,00 – 4,34)	4,10 (3,81 – 4,25)	0,389
Kt/V	1,33 (1,16 – 1,49)	1,32 (1,15 – 1,48)	0,866
Epo weekly dose (IU)	1.875 (0 – 5.500)	13.750 (11.250 - 26.042)	< 0,001
ERI	2,23 (0 - 7,56)	17,30 (13,76 - 33,03)	<0,001
Μέθοδος (HD / On-line HDF)	18 (81,8%) / 4 (18,2%)	23 (57,5%) / 17 (42,5%)	0,053

- **Καμία σημαντική διαφορά** σε: ηλικία, διάρκεια αιμοκάθαρσης, Kt/V, CRP, αλβουμίνη
- **Ομάδα 2 (Υψηλό ERI):** Σημαντικά χαμηλότερη αιμοσφαιρίνη
- **Ομάδα 2:** Σημαντικά υψηλότερες δόσεις ερυθροποιητίνης

Αποτελέσματα

Μεταβλητή	P-value	Odds Ratio	95% C.I. for Exp(B) Lower	95% C.I. for Exp(B) Upper
Διάρκεια (Μήνες)	0.154	0.991	0.978	1.004
Ηλικία	0.910	0.998	0.959	1.038
TSAT	0.350	0.963	0.889	1.043
CRP	0.621	1.088	0.778	1.522
Kt/V	0.231	5.440	0.339	87.181
Αγγειακή προσπέλαση	0.738	1.121	0.575	2.182

Δεν αναδείχθηκε στατιστικά σημαντική συσχέτιση ($P\text{-value} > 0.05$) για μεταβλητές όπως: Διάρκεια (Μήνες) κάθαρσης, Ηλικία, CRP, TSAT, Kt/V

Συμπεράσματα

- Ο δείκτης ERI δεν παρουσιάζει άμεσα συσχέτιση με δημογραφικά στοιχεία, σωματομετρικά χαρακτηριστικά, Kt/V, CRP, αλβουμίνη στην παρούσα μελέτη
- Τα ευρήματα υποδηλώνουν την ύπαρξη πιθανά άλλων, μη κλασικών παθογενετικών μηχανισμών



Ευχαριστώ πολύ!!!

