



27<sup>ο</sup> Πανελλήνιο Συνέδριο  
Νεφρολογίας

20-23 Μαΐου 2026 Ξενοδοχείο Astir-Egnatia



Αλεξανδρούπολη



# Καταγραφή αγγειακής προσπέλασης στην Ελλάδα

Βασιλική Λαμπροπούλου  
Νεφρολόγος Επιμελήτρια Β΄  
Πανεπιστημιακή Νεφρολογική Κλινική ΠΓΝΑ

# Πολιτική αγγειακών προσπελάσεων

## ✓ Κρίσιμο Κομμάτι Φροντίδας

Η αγγειακή προσπέλαση αποτελεί τη "γραμμή ζωής" του αιμοκαθαιρόμενου ασθενούς.

## 👉 Σωστή Επιλογή Τύπου

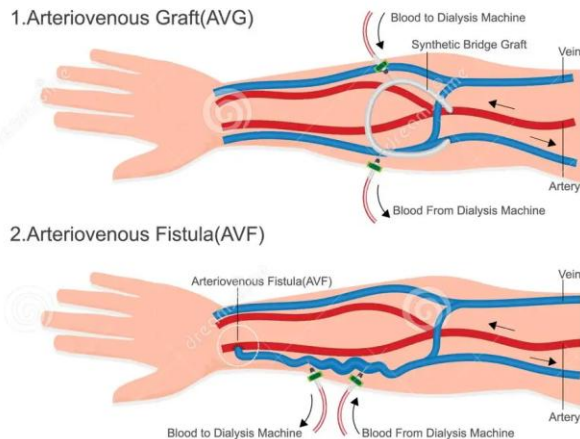
Εξατομικευμένη απόφαση μεταξύ Fistula, μοσχεύματος ή καθετήρα.

## 🕒 Έγκαιρη Δημιουργία

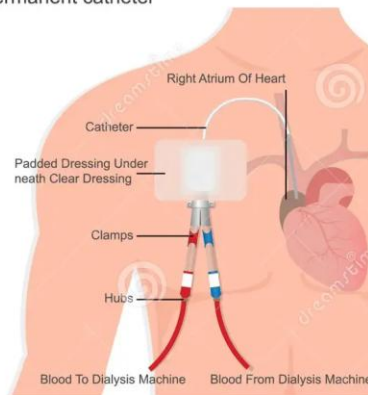
Προγραμματισμός και υλοποίηση πριν την ανάγκη έναρξης αιμοκάθαρσης.

## 👂 Συνεχής Παρακολούθηση

Μείωση επιπλοκών και βελτίωση της επιβίωσης μέσω τακτικού ελέγχου.



## 3. Permanent catheter



# Διεθνείς Οδηγίες & Νέες Κατευθύνσεις

## ΚΔΟQI 2019

Από το 'Fistula First' στο

- ✓ Εξατομικευμένη :
- ✓ Μακροχρόνια δια
- ✓ Βελτίωση της ποι

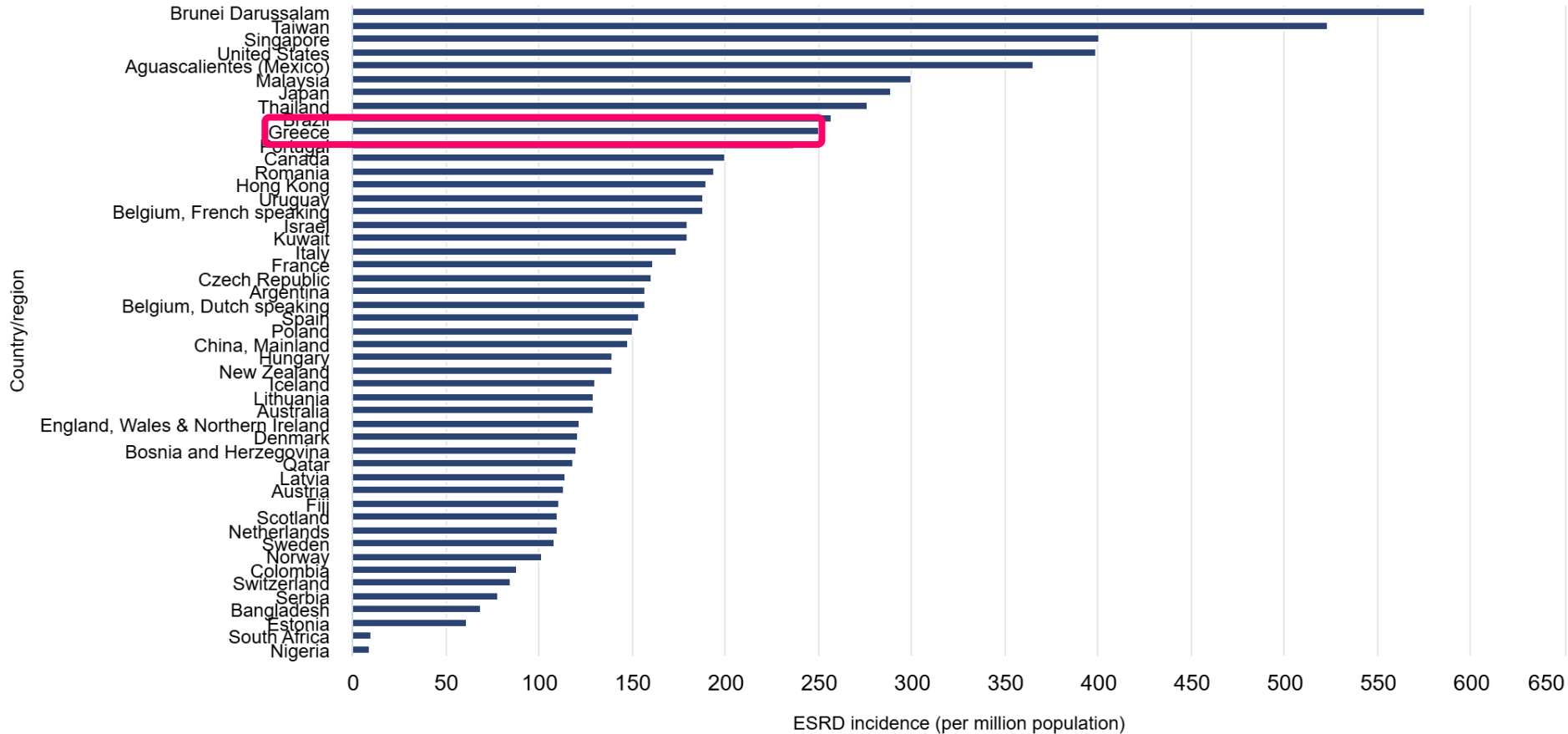


για eGFR

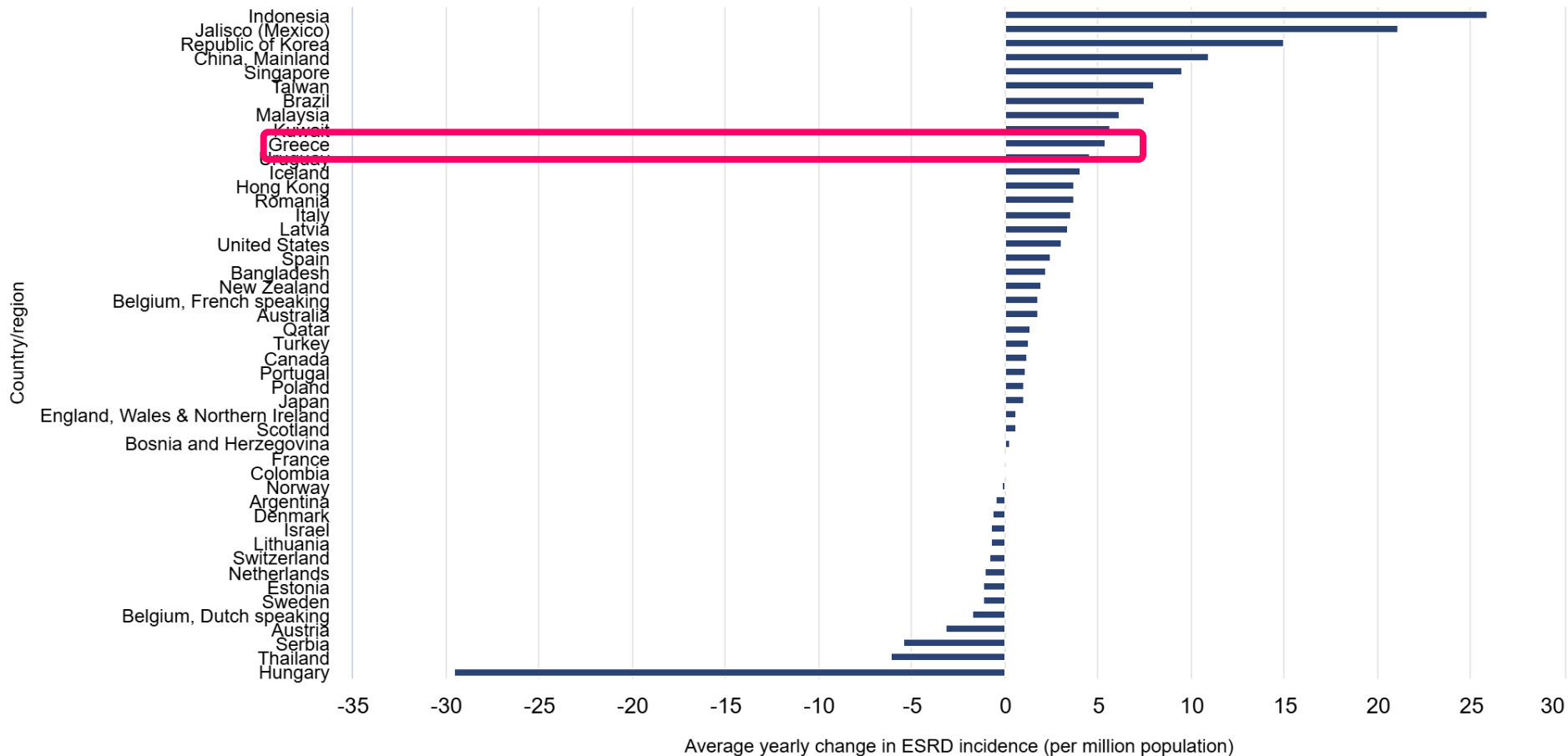
χ για RRT (Αγγειακή προσπέλαση, PD  
μόσχευση).

# Rate of new treated ESRD, by country or region, 2023

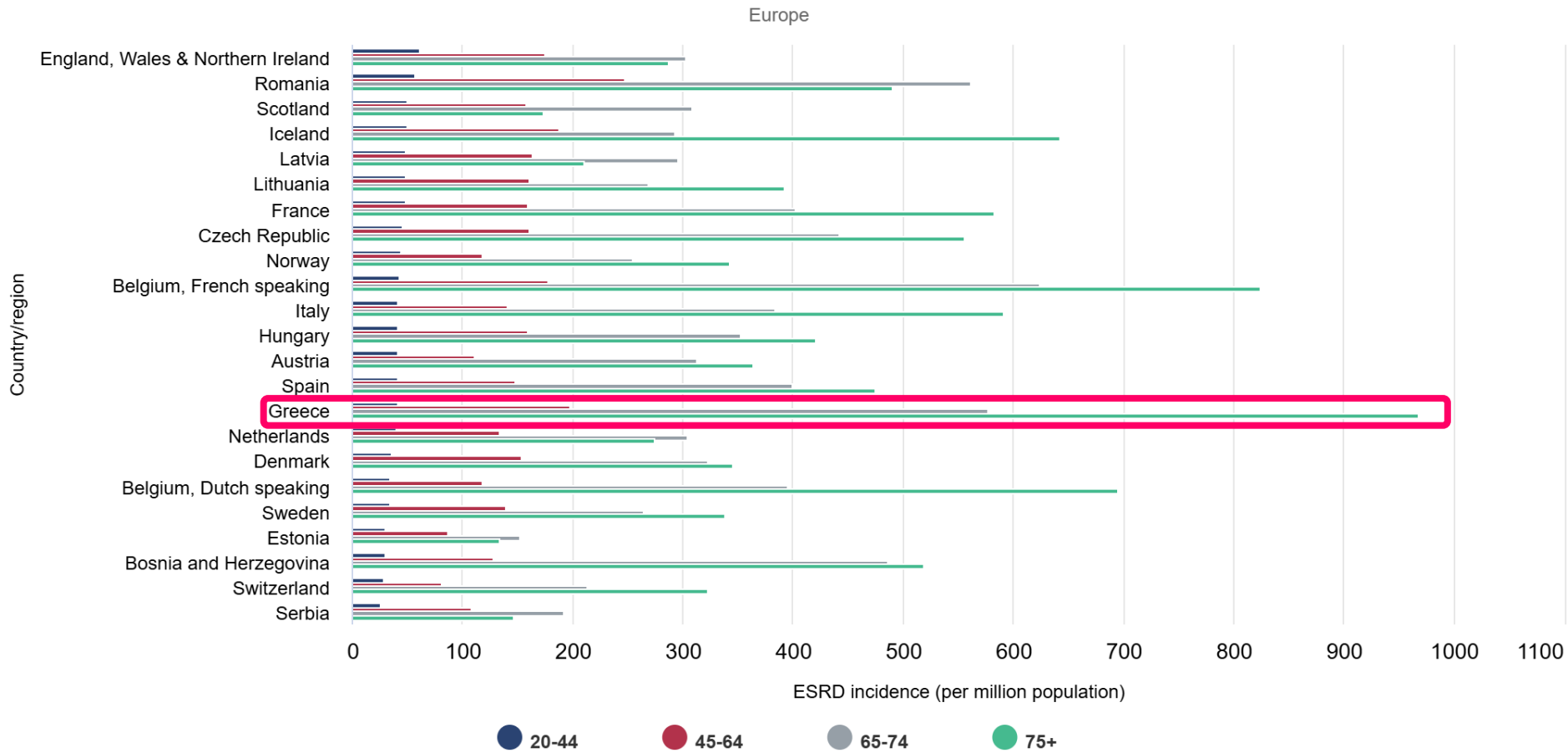
Sort by Rate



# Average yearly change in rate of new treated ESRD by country or region, 2013 versus 2023

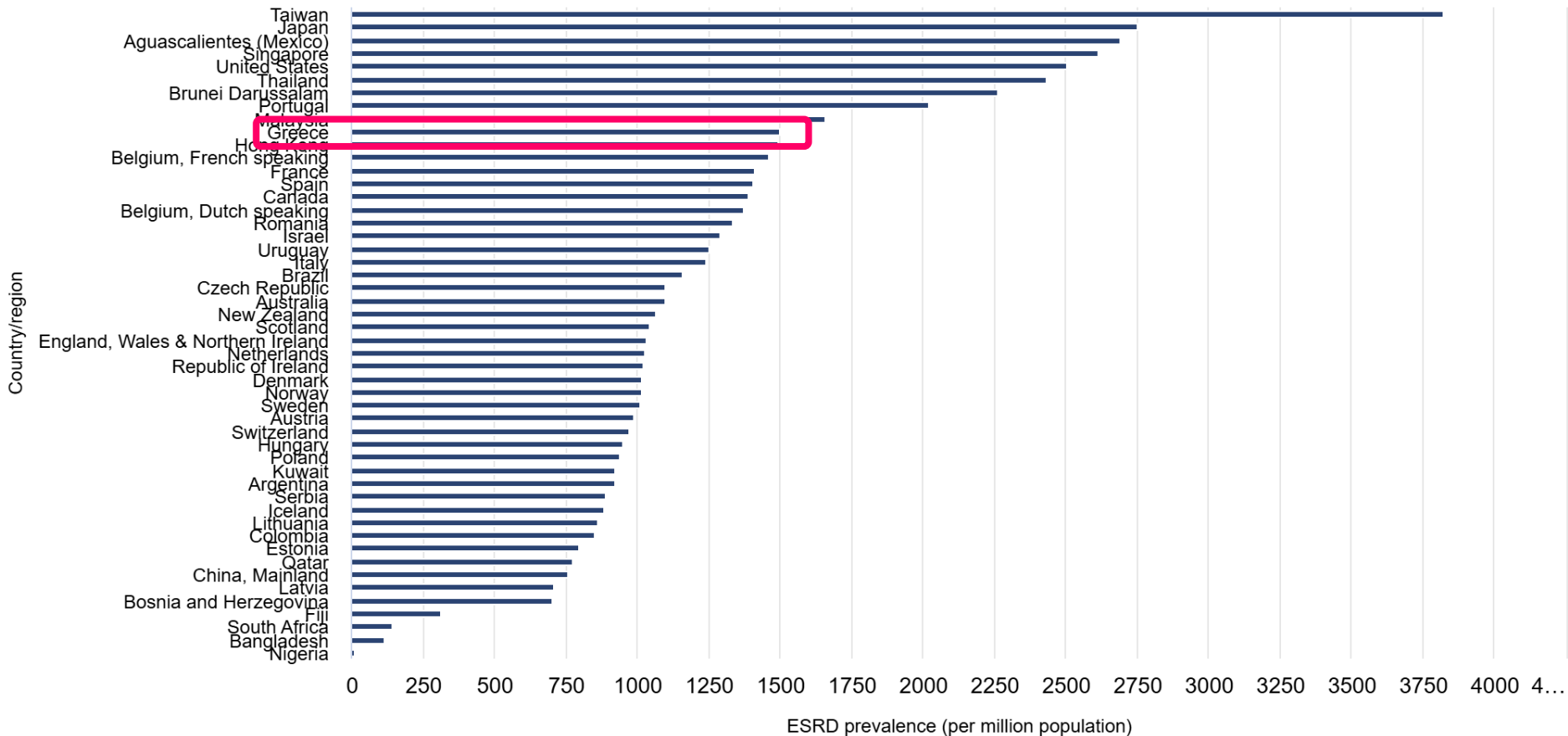


# Rate of new treated ESRD by age and by country or region, 2023

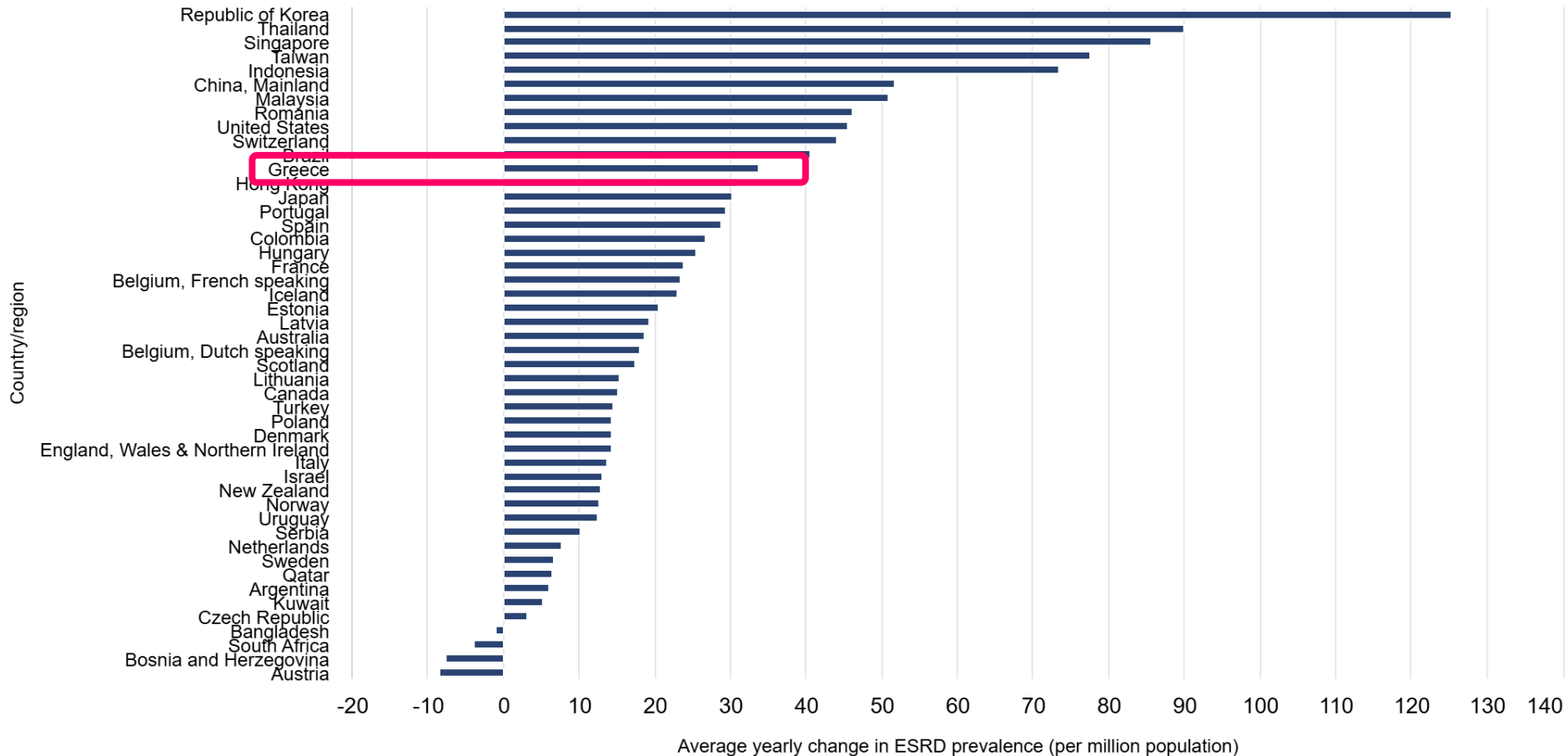


# Rate of established treated ESRD, by country or region, 2023

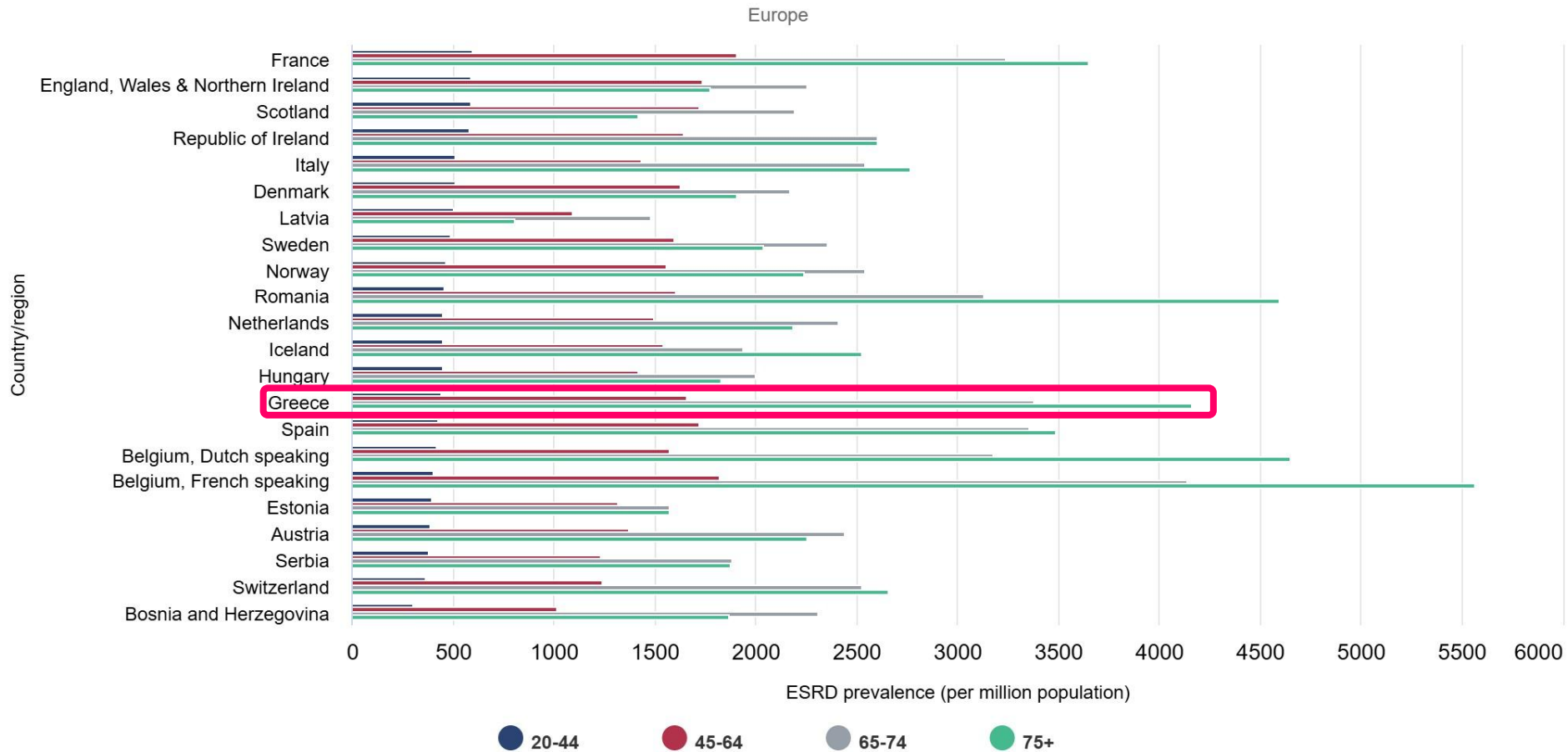
Sort by Rate



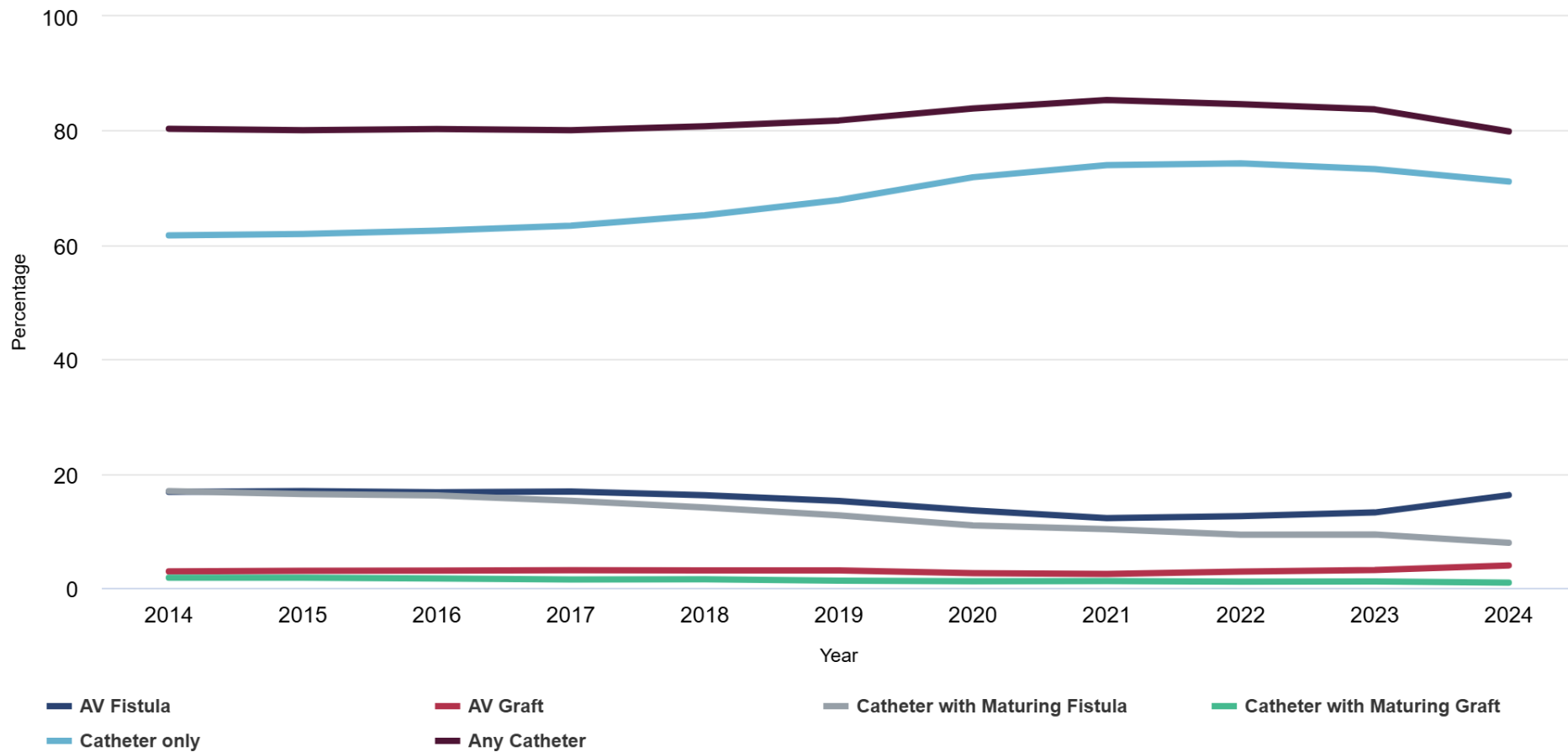
# Average yearly change in rate of treated ESRD by country or region between 2013 and 2023



# Rate of established treated ESRD by age and by country or region, 2023



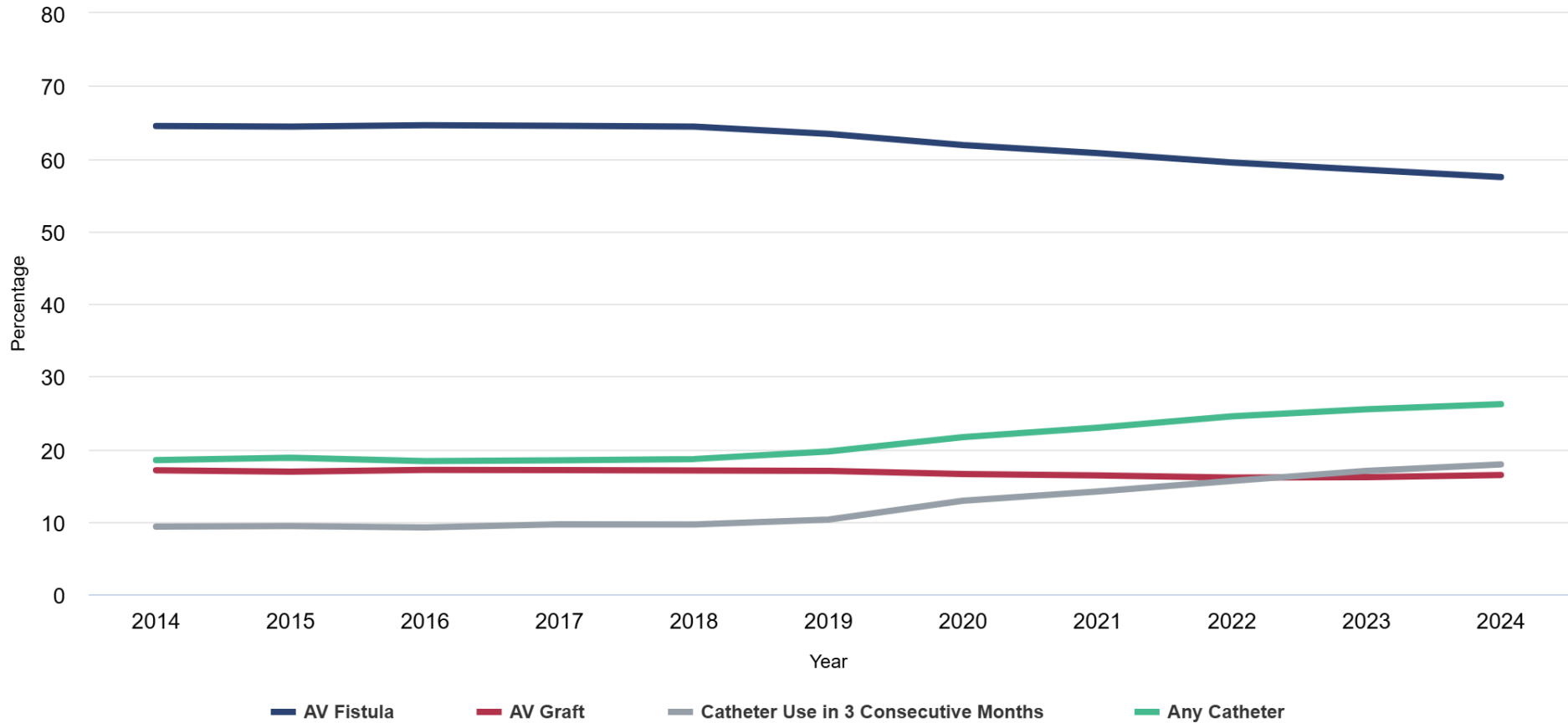
# Vascular access use among adults initiating HD, 2014-2024



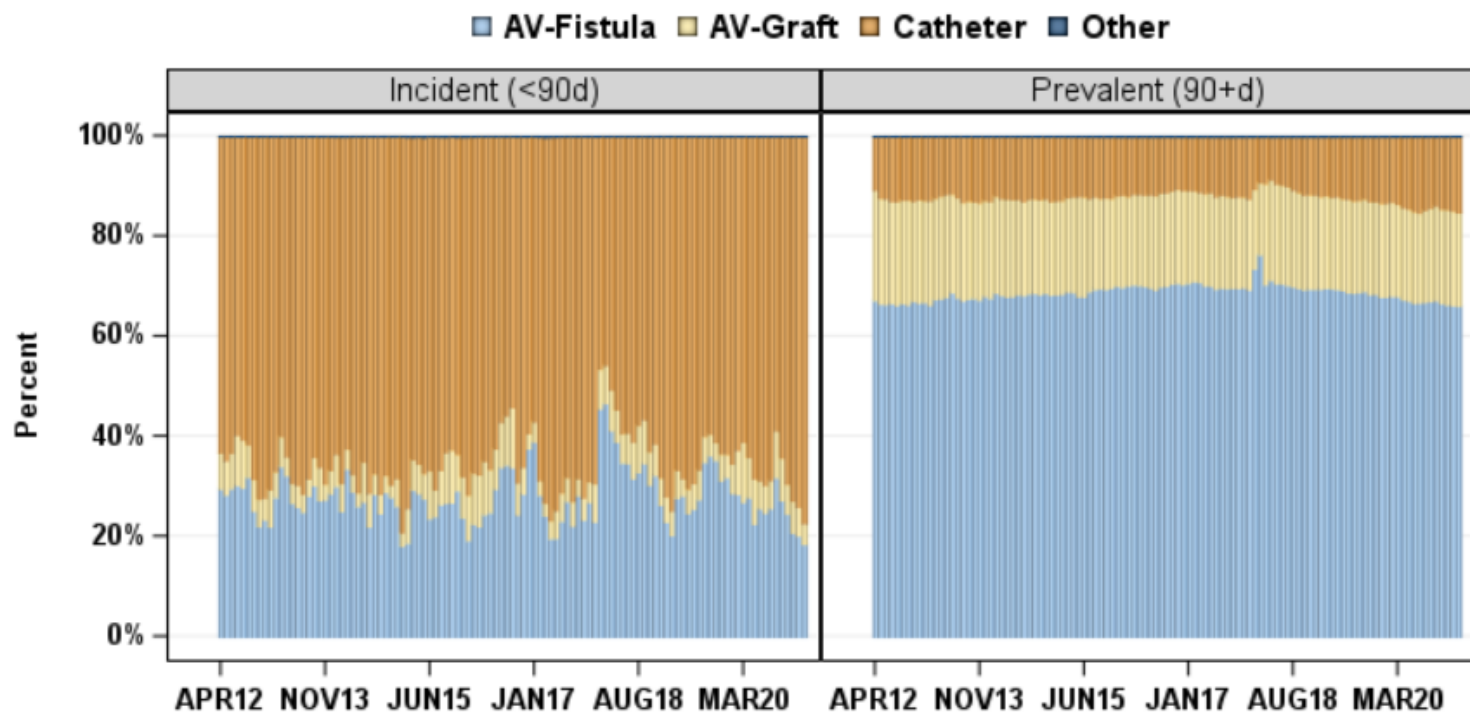
Data Source: 2025 United States Renal Data System Annual Data Report

# Vascular access use among adults receiving HD, 2014-2024

Overall



## Vascular access in use by Incident (<90d)/prevalent (90+d)



Facility sample transitioned from DOPPS 4 to 5 in Jan-Apr 2012 (see "Study Sample and Methods").  
Facility sample transitioned from DOPPS 5 to 6 in Mar-Jul 2015 (see "Study Sample and Methods").  
Facility sample transitioned from DOPPS 6 to 7 in Feb-May 2018 (see "Study Sample and Methods").  
Source: US-DOPPS Practice Monitor, May 2021; <http://www.dopps.org/DPM>

## Σκοπός



### Συλλογή Δεδομένων

Συστηματική συγκέντρωση στοιχείων για την αγγειακή προσπέλαση σε εθνικό επίπεδο.



### Στην Ένταξη

Μελέτη της κατάστασης των ασθενών κατά την έναρξη της αιμοκάθαρσης.



### Τρέχουσα Κατάσταση

Αποτύπωση της υφιστάμενης εικόνας των αγγειακών προσπελάσεων στη χώρα.



### Βελτίωση Φροντίδας

Χρήση των δεδομένων για τον εντοπισμό αναγκών και τη βελτιστοποίηση των πρακτικών.



1.	ΝΟΣΟΚΟΜΕΙΟ ΑΤΤΙΚΟ ΑΟΜ ΜΤΝ ΑΓΙΑ ΒΑΡΒΑΡΑ	21.	Π.Γ.Ν.ΘΕΣΣΑΛΟΝΙΚΗΣ "ΑΧΕΠΑ"
2.	ΝΑΥΤΙΚΟ ΝΟΣΟΚΟΜΕΙΟ ΑΘΗΝΩΝ	22.	Ν.Γ.Ν. ΚΙΛΚΙΣ
3.	Π.Γ.Ν. ΒΟΥΛΑΣ "ΑΣΚΛΗΠΕΙΟ"	23.	Ν.Γ.Ν. ΒΟΛΟΥ
4.	Π.Γ.Ν. ΠΕΙΡΑΙΑ "ΤΖΑΝΕΙΟ"	24.	Ν.Γ.Ν.ΙΩΑΝΝΙΝΩΝ "ΧΑΤΖΗΚΩΣΤΑ"
5.	Π.Γ.Ν. ΑΘΗΝΩΝ "ΑΛΕΞΑΝΔΡΑ"	25.	Ν.Γ.Ν. ΛΙΒΑΔΕΙΑΣ
6.	Γ.Ν.Α.Ο ΕΥΑΓΓΕΛΙΣΜΟΣ- ΟΦΘΑΛΜΙΑΤΡΕΙΟ ΑΘΗΝΩΝ-ΠΟΛΥΚΛΙΝΙΚΗ-Ν.Π.Δ.Δ. ΝΕΦΡΟΛΟΓΙΚΟ ΤΜΗΜΑ "ΑΝΤΩΝΙΟΣ Γ. ΜΠΙΛΛΗΣ"	26.	Ν.Γ.Ν. ΚΑΡΔΙΤΣΑΣ
7.	Γ.Ν.Α "ΚΟΡΓΙΑΛΕΝΕΙΟ-ΜΠΕΝΑΚΕΙΟ" Ε.Ε.Σ	27.	Ν.Γ.Ν ΣΑΜΟΥ
8.	Π.Γ.Ν. ΑΘΗΝΩΝ "ΛΑΙΚΟ" ΝΕΦΡΟΛΟΓΙΚΗ ΚΛΙΝΙΚΗ ΚΑΙ ΜΟΝΑΔΑ ΜΕΤΑΜΟΣΧΕΥΣΗΣ ΝΕΦΡΟΥ, ΙΑΤΡΙΚΗ ΣΧΟΛΗ ΕΚΠΑ	28.	Ν.Γ. ΗΜΑΘΙΑΣ ΜΟΝΑΔΑ ΒΕΡΟΙΑΣ
9.	Π.Π.Γ.Ν. "ΑΤΤΙΚΟΝ"/Νεφρολογική Μονάδα Β' Προπαιδευτική Παθολογική Κλινική, Πανεπιστημιακό Γενικό Νοσοκομείο ΑΤΤΙΚΟΝ	29.	Π.Γ.Ν. ΔΥΤΙΚΗΣ ΑΤΤΙΚΗΣ
10.	Π.Γ.Ν ΝΙΚΑΙΑΣ -ΠΕΙΡΑΙΑ "ΑΓΙΟΣ ΠΑΝΤΕΛΗΜΩΝ"- ΝΕΦΡΟΛΟΓΙΚΟ ΚΕΝΤΡΟ "Γ.ΠΑΠΑΔΑΚΗΣ"	30.	Ν.Γ.Ν. ΑΡΓΟΥΣ
11.	Π.Γ.Ν.ΑΘΗΝΩΝ "ΑΡΕΤΑΙΕΙΟΝ"	31.	Ν.Γ.Ν. ΚΕΦΑΛΛΗΝΙΑΣ
12.	Γ.Ν.Ν. ΙΩΝΙΑΣ ΚΩΝΣΤΑΝΤΟΠΟΥΛΕΙΟ-ΠΑΤΗΣΙΩΝ	32.	Ν.Γ.Ν. ΦΛΩΡΙΝΑΣ
13.	ΝΟΣΟΚΟΜΕΙΟ "ΕΡΡΙΚΟΣ ΝΤΥΝΑΝ" HOSPITAL CENTER	33.	Γ.Π.Ν. ΘΕΣ/ΚΗΣ "ΠΑΠΑΓΕΩΡΓΙΟΥ"
14.	Π.Γ.Ν. ΘΕΣΣΑΛΟΝΙΚΗΣ "ΙΠΠΟΚΡΑΤΕΙΟ" ΝΕΦΡΟΛΟΓΙΚΗ ΚΛΙΝΙΚΗ	34.	Ν.Γ.Ν. ΑΜΦΙΣΣΑΣ
15.	Ν.Γ.Ν. ΜΕΛΙΣΣΙΩΝ "ΑΜΑΛΙΑ ΦΛΕΜΙΝΓΚ"	35.	Π.Π.Γ.Ν. ΙΩΑΝΝΙΝΩΝ
16.	401 Γ.Σ.Ν.	36.	Ν.Γ.Ν. ΚΟΡΙΝΘΟΥ
17.	Ν.Γ.Ν. ΚΑΡΠΕΝΗΣΙΟΥ	37.	Ν.Γ.Ν. ΗΡΑΚΛΕΙΟΥ "ΒΕΝΙΖΕΛΕΙΟ"
18.	Γ.Ν.- ΚΥ ΚΥΠΑΡΙΣΣΙΑΣ	38.	Γ.Ν.-Κ.Υ. ΙΚΑΡΙΑΣ ΜΟΝΑΔΑ ΤΕΧΝΗΤΟΥ ΝΕΦΡΟΥ
19.	ΜΟΝΑΔΑ ΤΕΧΝΗΤΟΥ ΝΕΦΡΟΥ ΓΕΝΙΚΟΥ ΝΟΣΟΚΟΜΕΙΟΥ ΛΕΥΚΑΔΑΣ	39.	Ν.Γ.Ν. ΛΗΜΝΟΥ
20.	ΓΝ-ΚΥ ΝΑΞΟΥ	40.	Ν.Γ.Ν. ΠΤΟΛΕΜΑΪΔΑΣ "ΜΠΟΔΟΣΑΚΕΙΟ"

41.	Π.Γ.Ν.ΑΛΕΞΑΝΔΡΟΥΠΟΛΗΣ
42.	ΓΕΝΙΚΟ ΝΟΣΟΚΟΜΕΙΟ ΑΓΙΟΣ ΣΙΛΑΣ ΚΑΒΑΛΑΣ
43.	Ν.Γ.Ν. ΧΑΝΙΩΝ
44.	Π.Γ.Ν.ΘΕΣ/ΚΗΣ "Γ.ΠΑΠΑΝΙΚΟΛΑΟΥ"
45.	Μ.Τ.Ν. ΓΕΝ. ΝΟΣΟΚΟΜΕΙΟ ΔΙΔ/ΧΟΥ
46.	Ν.Γ.Ν.ΡΟΔΟΥ
47.	Ν.Γ.Ν. ΓΡΕΒΕΝΩΝ
48.	Ν.Γ.Ν. ΚΑΣΤΟΡΙΑΣ
49.	Π.Γ.Ν.ΑΘΗΝΩΝ "ΙΠΠΟΚΡΑΤΕΙΟ"
50.	Ν.Γ.Ν.ΦΙΛΙΑΤΩΝ
51.	ΓΕΝΙΚΟ ΝΟΣΟΚΟΜΕΙΟ ΘΕΣΣΑΛΟΝΙΚΗΣ "ΑΓΙΟΣ ΠΑΥΛΟΣ"
52.	Π.Π.Γ.Ν. ΠΑΤΡΩΝ ΝΕΦΡΟΛΟΓΙΚΟ ΚΑΙ ΜΕΤΑΜΟΣΧΕΥΤΙΚΟ ΚΕΝΤΡΟ
53.	Ν.Γ.Ν. ΠΡΕΒΕΖΑΣ ΝΕΦΡΟΛΟΓΙΚΟ ΤΜΗΜΑ
54.	ΠΑΝΕΠΙΣΤΗΜΙΑΚΟ ΓΕΝΙΚΟ ΝΟΣΟΚΟΜΕΙΟ ΗΡΑΚΛΕΙΟΥ
55.	ΒΙΟΚΛΙΝΙΚΗ ΑΘΗΝΩΝ
56.	ΚΛΙΝΙΚΗ "IASYS CLINIC"
57.	ΜΧΑ "ΒΙΟΝΕΡΗΡΟΣ ΑΕ" ΑΘΗΝΑ
58.	ΜΧΑ "ΝΕΦΡΟΪΑΤΡΙΚΗ"
59.	ΜΧΑ "ΦΡΟΝΤΙΣ ΑΕ" ΝΕΦΡΟΛΟΓΙΚΟ ΚΕΝΤΡΟ
60.	ΜΧΑ "MEDIFIL"

61.	ΜΧΑ "ΙΩΝΙΟ-ΚΛΕΙΝΑΚΗΣ & ΣΙΑ Ο.Ε."
62.	ΜΧΑ "CLINITEST Ε.Ε ΚΛΕΙΝΑΚΗΣ ΙΩΑΝΝΗΣ ΙΔΕ ΙΑΤΡΙΚΗ Ε.Ε."
63.	ΜΧΑ "EURONERHROS ΑΕ"
64.	ΜΧΑ "ΝΕΦΡΟΛΟΓΙΚΗ ΑΕ" ΚΟΡΩΠΙ
65.	ΜΧΑ "ΠΡΟΤΥΠΟ ΝΕΦΡΟΛΟΓΙΚΟ ΚΕΝΤΡΟ ΙΛΙΟΥ ΕΠΕ"
66.	ΜΧΑ "ΠΡΟΤΥΠΟ ΝΕΦΡΟΛΟΓΙΚΟ ΚΕΝΤΡΟ ΑΘΗΝΩΝ"
67.	ΜΧΑ "ΠΡΟΤΥΠΟ ΝΕΦΡΟΛΟΓΙΚΟ ΚΕΝΤΡΟ ΠΕΙΡΑΙΑ"
68.	ΜΧΑ "ΝΕΦΡΟΪΑΤΡΙΚΗ RING" ΕΠΕ
69.	ΜΧΑ ΝΕΦΡΟΛΟΓΙΚΟ ΚΕΝΤΡΟ ΑΓΙΟΥ ΔΗΜΗΤΡΙΟΥ ΝΕΚΑΔ
70.	ΜΧΑ ΔΙΑVERUM ΙΛΙΟΝ ΛΕΩΦ. ΘΗΩΝ 662, ΙΛΙΟΝ ΑΘΗΝΑ
71.	ΜΧΑ ΤΡΙΓΚΑΣ ΝΕΡΗΡΟΣ ΜΟΝ Α.Ε.
72.	ΜΧΑ ΘΕΣΣΑΛΟΝΙΚΗ ΝΟΣΗΛΕΥΤΙΚΗ
73.	ΜΧΑ ΑΛΕΞΙΑ-ΔΙΑVERUM ΧΑΛΚΙΔΑΣ
74.	ΔΗΜΟΚΡΕΤΕΙΟ ΝΕΦΡΟΛΟΓΙΚΟ ΚΕΝΤΡΟ ΑΕ
75.	ΜΧΑ ΝΕΦΡΟΞΕΝΙΑ ΚΕΝΤΡΟ ΔΙΑΚΟΠΩΝ ΑΙΜΟΚΑΘΑΡΣΗΣ Α.Ε.ΜΧΑ ΧΑΛΚΙΔΙΚΗΣ
76.	ΜΧΑ "ΘΕΡΑΠΕΥΤΙΚΗ ΜΧΑ ΕΠΕ" ΘΕΣΣΑΛΟΝΙΚΗ
77.	ΜΧΑ "ΑΛΦΑ ΝΕΦΡΟΔΥΝΑΜΙΚΗ ΚΙΛΚΙΣ ΙΚΕ"
78.	ΜΟΝΑΔΑ ΧΡΟΝΙΑΣ ΑΙΜΟΚΑΘΑΡΣΗΣ "ΔΗΜΗΤΡΙΑΔΗΣ"
79.	ΜΧΑ "ΚΑΡΔΙΤΣΑ Ε. ΠΑΤΣΙΔΗΣ & ΣΙΑ ΟΕ" ΚΑΡΔΙΤΣΑ
80.	ΜΧΑ DREAVIA HD

81.	ΑΕΠ ΛΑΜΙΑΣ ΑΕ "ΚΛΙΝΙΚΗ ΛΑΜΙΑΣ"
82.	ΟΛΥΜΠΙΟΝ ΥΠΗΡΕΣΙΕΣ ΥΓΕΙΑΣ ΜΟΝΑΔΑ ΧΡΟΝΙΑΣ ΑΙΜΟΚΑΘΑΡΣΗΣ ΝΑΥΠΑΚΤΟΥ
83.	ΜΧΑ "ΝΕΦΡΟΛΟΓΙΚΗ ΒΟΙΩΤΙΑΣ" ΛΙΒΑΔΕΙΑ
84.	ΜΧΑ ΕΥΗΝΩΡ ΑΓΡΙΝΙΟΥ
85.	ΜΧΑ "ΝΕΦΡΟΛΟΓΙΚΟ ΚΕΝΤΡΟ ΑΙΜΟΚΑΘΑΡΣΗΣ" ΛΑΜΙΑΣ
86.	ΜΧΑ "ΟΛΥΜΠΙΟΝ" ΧΑΝΙΑ
87.	ΑΝΑΣΣΑ ΓΕΝΙΚΗ ΚΛΙΝΙΚΗ
88.	"ΒΙΟΚΛΙΝΙΚΗ" ΘΕΣΣΑΛΟΝΙΚΗΣ
89.	ΜΧΑ ΝΕΡΗΡΟΙΑΣΙΣ
90.	ΜΧΑ "ΝΕΦΡΟΓΑΙΑ" ΤΡΙΠΟΛΗ
91.	ΜΧΑ ΠΡΟΤΥΠΟ ΝΕΦΡΟΛΟΓΙΚΟ ΚΕΝΤΡΟ ΘΕΣΣΑΛΟΝΙΚΗΣ
92.	ΜΧΑ "ΝΕΦΡΟΘΕΡΑΠΕΥΤΙΚΗ ΕΠΕ" ΔΡΑΜΑ
93.	ΚΛΙΝΙΚΗ "ΘΕΡΜΗ ΑΕ" ΘΕΣΣΑΛΟΝΙΚΗ
94.	ΜΧΑ ΝΕΦΡΟΣ ΚΟΖΑΝΗΣ "ΝΕΦΡΟΓΕΝΕΣΙΣ"
95.	ΜΧΑ "ΑΛΦΑ ΝΕΦΡΟΔΥΝΑΜΙΚΗ ΑΕ" ΣΕΡΡΕΣ
96.	ΜΧΑ "ΑΧΙΛΛΕΙΟΝ ΝΕΦΡΟΛΟΓΙΚΟ ΚΕΝΤΡΟ" ΚΑΛΑΜΑΡΙΑ
97.	ΜΧΑ "ΑΚΕΣΙΟΣ ΑΕ" ΑΛΕΞΑΝΔΡΟΥΠΟΛΗ
98.	ΜΟΝΑΔΑ ΑΙΜΟΚΑΘΑΡΣΗΣ ΛΕΣΒΟΥ ΑΕ
99.	ΜΧΑ "ΜΕΣΟΓΕΙΑΚΟ ΝΕΦΡΟΛΟΓΙΚΟ ΚΕΝΤΡΟ"
100.	ΜΧΑ "ΠΡΟΤΥΠΟ ΝΕΦΡΟΛΟΓΙΚΟ ΚΕΝΤΡΟ ΜΑΝΙΑΤΙΚΑ" ΠΕΙΡΑΙΑ
101.	ΚΛΙΝΙΚΗ "ΛΕΥΚΟΣ ΣΤΑΥΡΟΣ"

102.	ΜΧΑ "ΜΕΣΟΓΕΙΑΚΟ ΚΕΝΤΡΟ ΔΙΑΚΟΠΩΝ ΑΙΜΟΚΑΘΑΡΣΗΣ ΚΑΛΑΜΑΤΑΣ"
103.	ΜΕΣΟΓΕΙΟΣ ΠΑΡΟΧΗ ΥΠΗΡΕΣΙΩΝ ΑΙΜΟΚΑΘΑΡΣΗΣ ΙΔΙΩΤΙΚΩΝ ΙΑΤΡΕΙΩΝ, ΠΟΛΥΙΑΤΡΕΙΩΝ ΚΑΙ ΠΑΡΟΧΗΣ ΔΙΑΓΝΩΤΙΚΩΝ ΕΡΓΑΣΤΗΡΙΩΝ ΙΑΤΡΙΚΗ Α.Ε.ΜΧΑ ΙΕΡΑΠΕΤΡΑΣ
104.	ΜΕΣΟΓΕΙΟΣ ΠΑΡΟΧΗ ΥΠΗΡΕΣΙΩΝ ΑΙΜΟΚΑΘΑΡΣΗΣ ΙΔΙΩΤΙΚΩΝ ΙΑΤΡΕΙΩΝ, ΠΟΛΥΙΑΤΡΕΙΩΝ ΚΑΙ ΠΑΡΟΧΗΣ ΔΙΑΓΝΩΤΙΚΩΝ ΕΡΓΑΣΤΗΡΙΩΝ ΙΑΤΡΙΚΗ Α.Ε.ΜΧΑ ΗΡΑΚΛΕΙΟΥ
105.	ΜΧΑ "ΜΕΣΟΓΕΙΑΚΟ ΚΕΝΤΡΟ ΔΙΑΚΟΠΩΝ ΑΙΜΟΚΑΘΑΡΣΗΣ" ΠΑΛΛΗΝΗ
106.	ΜΧΑ "ΜΕΣΟΓΕΙΑΚΟ ΚΕΝΤΡΟ ΔΙΑΚΟΠΩΝ ΑΙΜΟΚΑΘΑΡΣΗΣ" ΧΑΪΔΑΡΙΟΥ
107.	ΜΧΑ "ΜΕΣΟΓΕΙΑΚΟ ΚΕΝΤΡΟ ΔΙΑΚΟΠΩΝ ΑΙΜΟΚΑΘΑΡΣΗΣ" ΧΑΛΚΙΔΑ
108.	ΜΧΑ "ΜΕΣΟΓΕΙΑΚΟ ΚΕΝΤΡΟ ΔΙΑΚΟΠΩΝ ΑΙΜΟΚΑΘΑΡΣΗΣ" ΚΑΛΑΜΑΤΑ
109.	ΜΧΑ "ΜΕΣΟΓΕΙΑΚΟ ΚΕΝΤΡΟ ΔΙΑΚΟΠΩΝ ΑΙΜΟΚΑΘΑΡΣΗΣ" "ΜΕΣΟΓΕΙΟΣ ΚΡΗΤΗ"
110.	ΜΧΑ "MEDIALYSE ΝΕΦΡΟΛΟΓΙΚΟ ΚΕΝΤΡΟ"
111.	ΜΧΑ "MEDIALYSE" ΣΕΡΡΕΣ
112.	ΜΧΑ ΘΕΣΣΑΛΙΚΗ ΝΟΣΗΛΕΥΤΙΚΗ ΕΠΕ

Σας ευχαριστούμε θερμά για τη συμβολή σας στην καταγραφή

Κάπως έτσι μπορεί να έρθει...

**ΥΠΕΡΚΑΛΙΑΙΜΙΑ** ⚡

Αδυναμία

Ναυτία

Καρδιο-  
παλμούς

Μούδιασμα



Κάλιο  
6.8 mEq/L!

Δεν έχουμε χρόνο  
για χάσιμο!  
Επείγουσα  
αιμοκάθαρση  
**ΤΩΡΑ!**

Ο καθετήρας  
σήμερα...  
σωτήρας αύριο!



**ΣΧΕΔΙΟ ΔΡΑΣΗΣ**

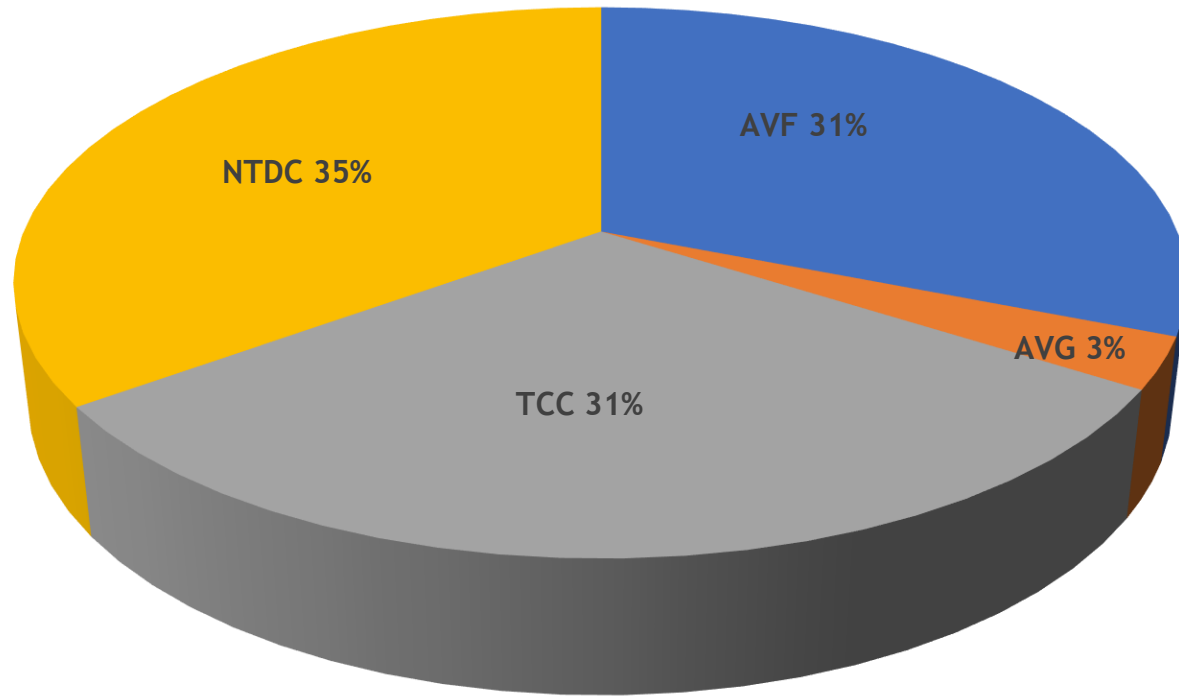
- ✓ Σταθεροποίηση
- ✓ Φαρμακευτική αντιμετώπιση
- ✓ **ΕΠΕΙΓΟΥΣΑ ΑΙΜΟΚΑΘΑΡΣΗ ΜΕ ΚΑΘΕΤΗΡΑ**

**ΕΠΕΙΓΟΥΣΑ  
ΑΙΜΟΚΑΘΑΡΣΗ  
ΜΕ ΚΑΘΕΤΗΡΑ**



Μερικές φορές... ο καθετήρας είναι η καλύτερη αρχή για μια νέα προσπάθεια.

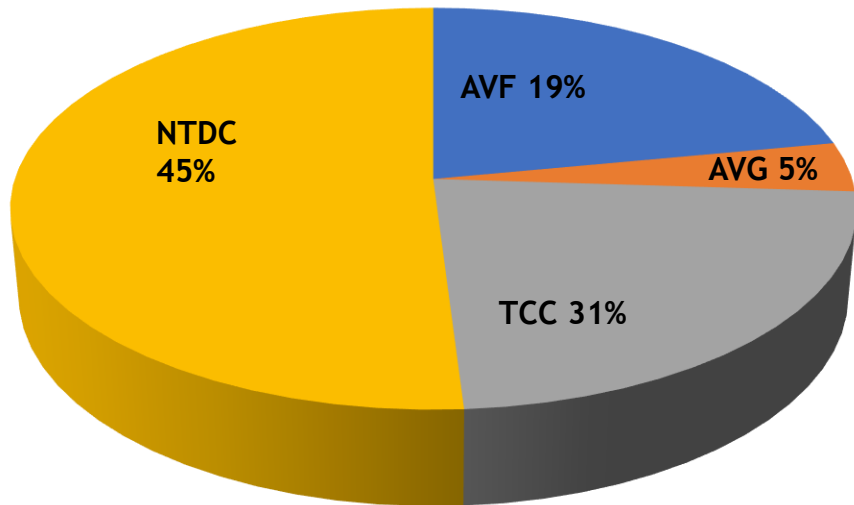
## Συνολικά Ποσοστά επί 6.786 (Ένταξη)



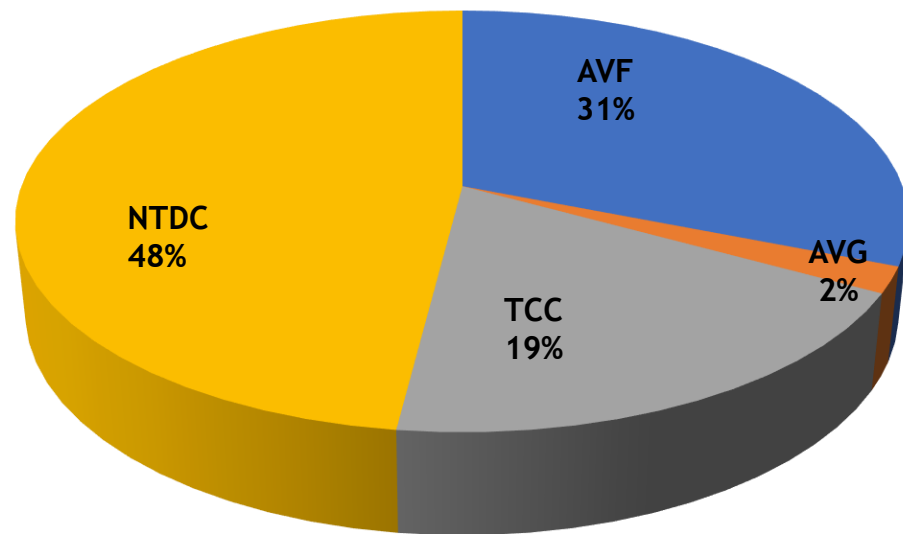
■ AVF ■ AVG ■ TCC (μόνιμος) ■ NTDC (προσωρινός)

# Μέση τιμή ποσοστών στην ένταξη

## ΓΝ Αθήνας



## ΓΝ Περιφέρειας

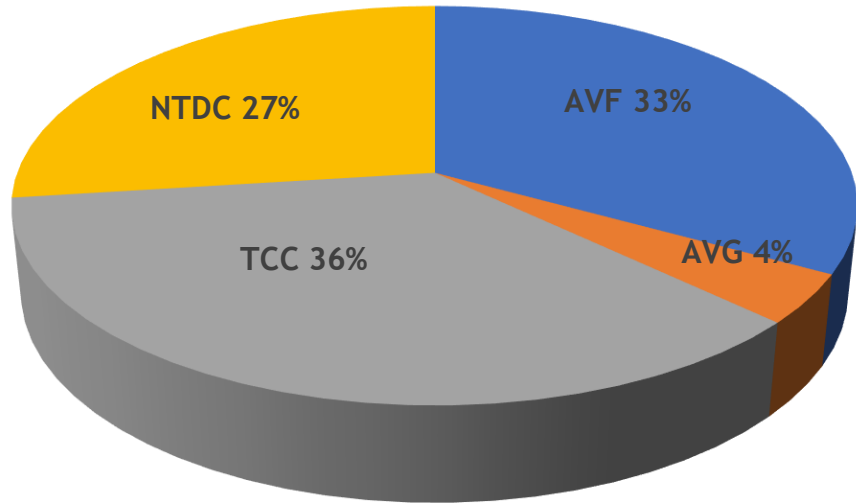


■ AVF ■ AVG ■ TCC (μόνιμος) ■ NTDC (προσωρινός)

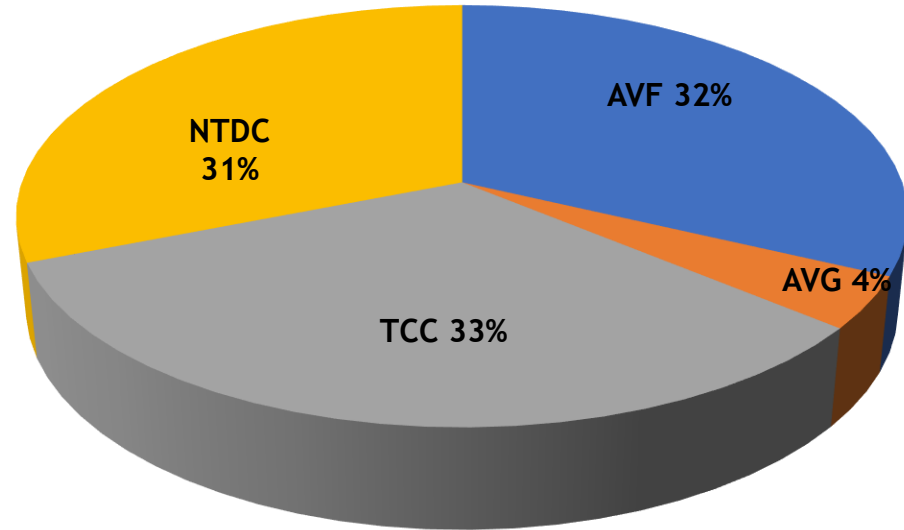
■ AVF ■ AVG ■ TCC (μόνιμος) ■ NTDC (προσωρινός)

# Μέση τιμή ποσοστών στην ένταξη

## ΜΧΑ Αθήνας



## ΜΧΑ Περιφέρειας



■ AVF ■ AVG ■ TCC (μόνιμος) ■ NTDC (προσωρινός)

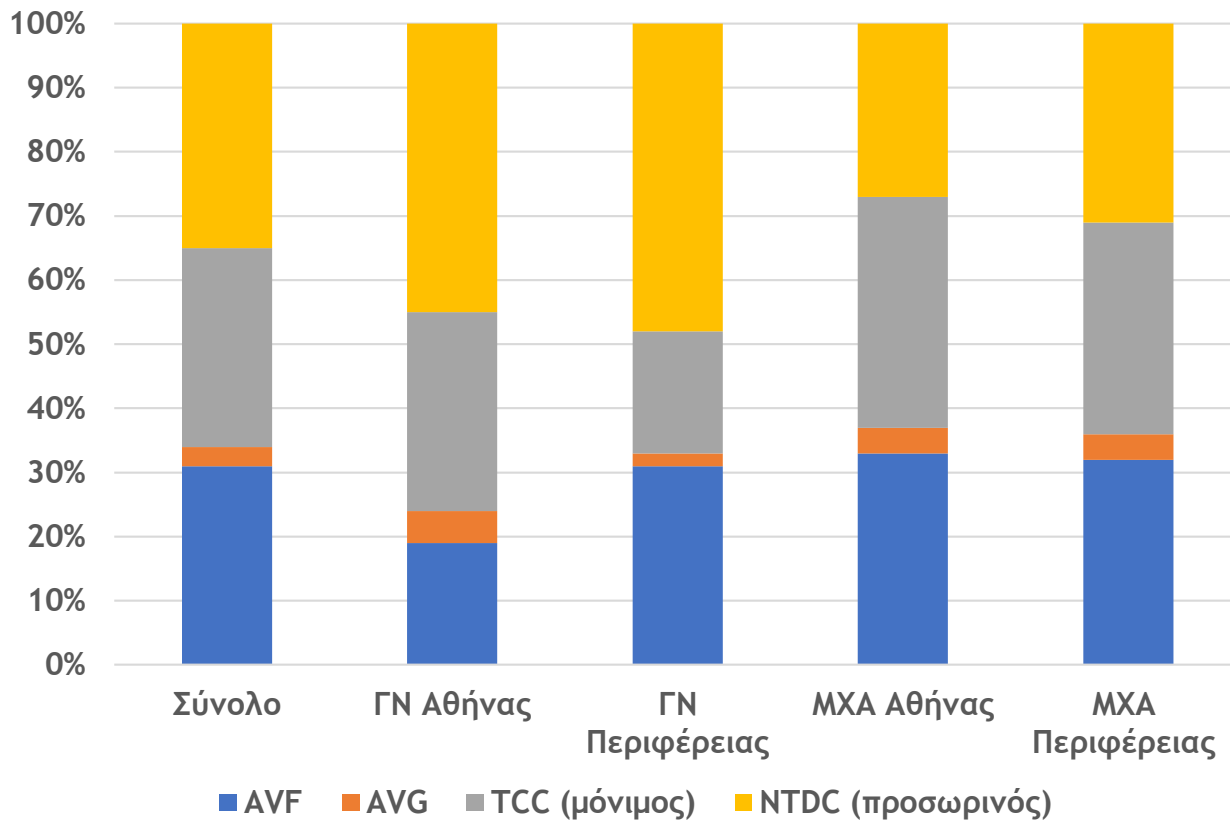
■ AVF ■ AVG ■ TCC(μόνιμος) ■ NTDC(προσωρινός)

## Διάμεσες τιμές τύπου αγγειακής προσπέλασης (Ένταξη)

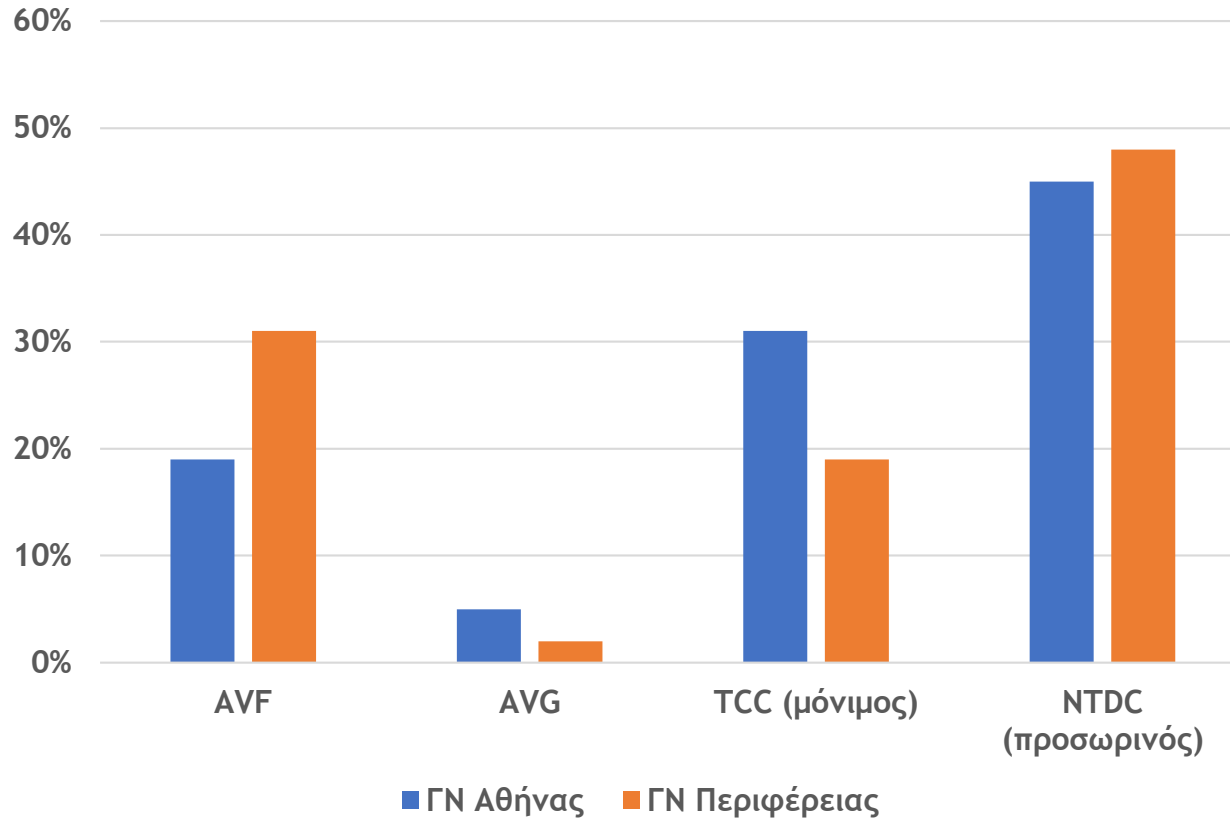
	AVF	AVG	TCC (μόνιμος)	NTDC (προσωρινός)
ΓΝ Αθήνας	15,5 (0-57,2)	0 (0-23,5)	12,8 (0-66,7)	51,1 (3,2-90,5)
ΓΝ Περιφέρειας	31,6 (21,7-81)	0 (0-21,6)	14,2 (11,1-71,9)	44,5 (0-28,8)
ΜΧΑ Αθήνας	33,9 (16,3-47,4)	2,4 (0-9,4)	35,5 (20,2-54,4)	25,6 (7,6-60,5)
ΜΧΑ Περιφέρειας	28,8 (3,7-71,4)	2,2 (0-13,8)	32,3 (0-61,7)	27,1 (0-91,3)

Διάμεση τιμή % (min-max)

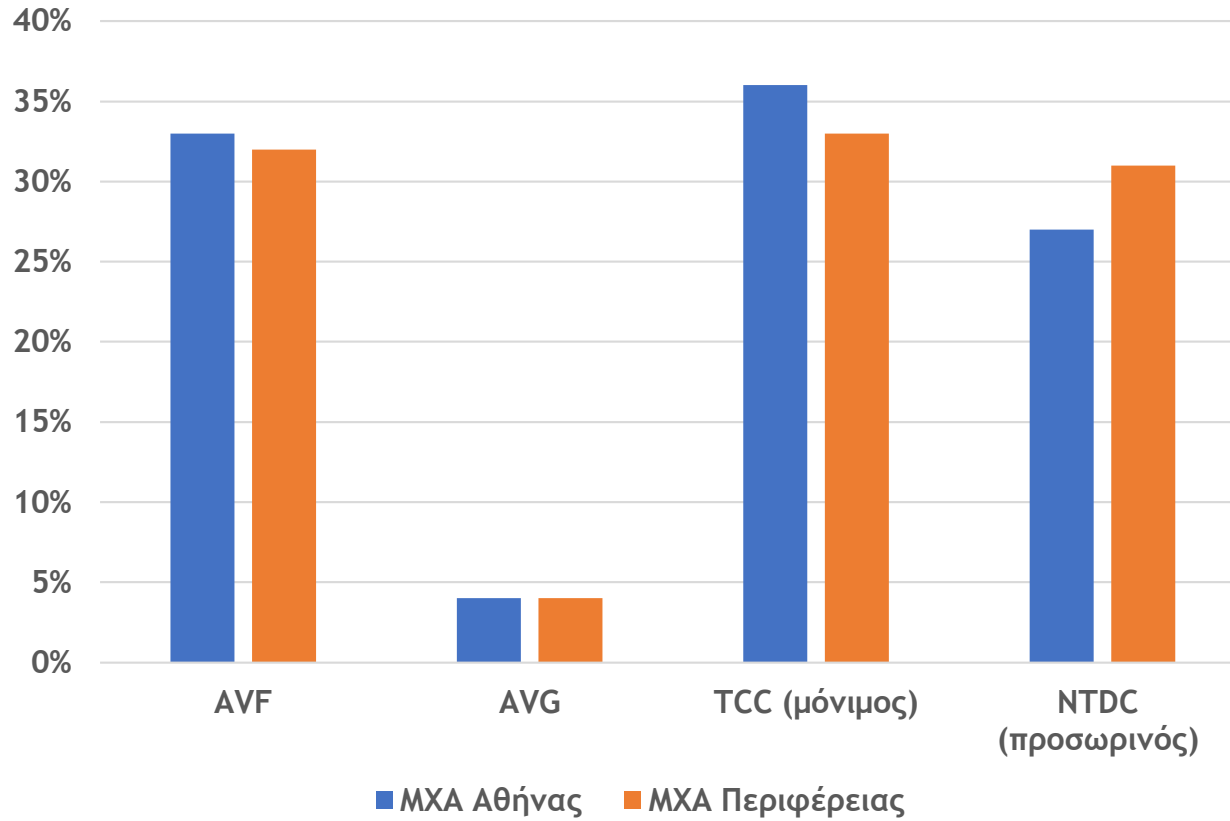
## Ποσοστιαίες τιμές αγγειακών προσπελάσεων (Ένταξη)



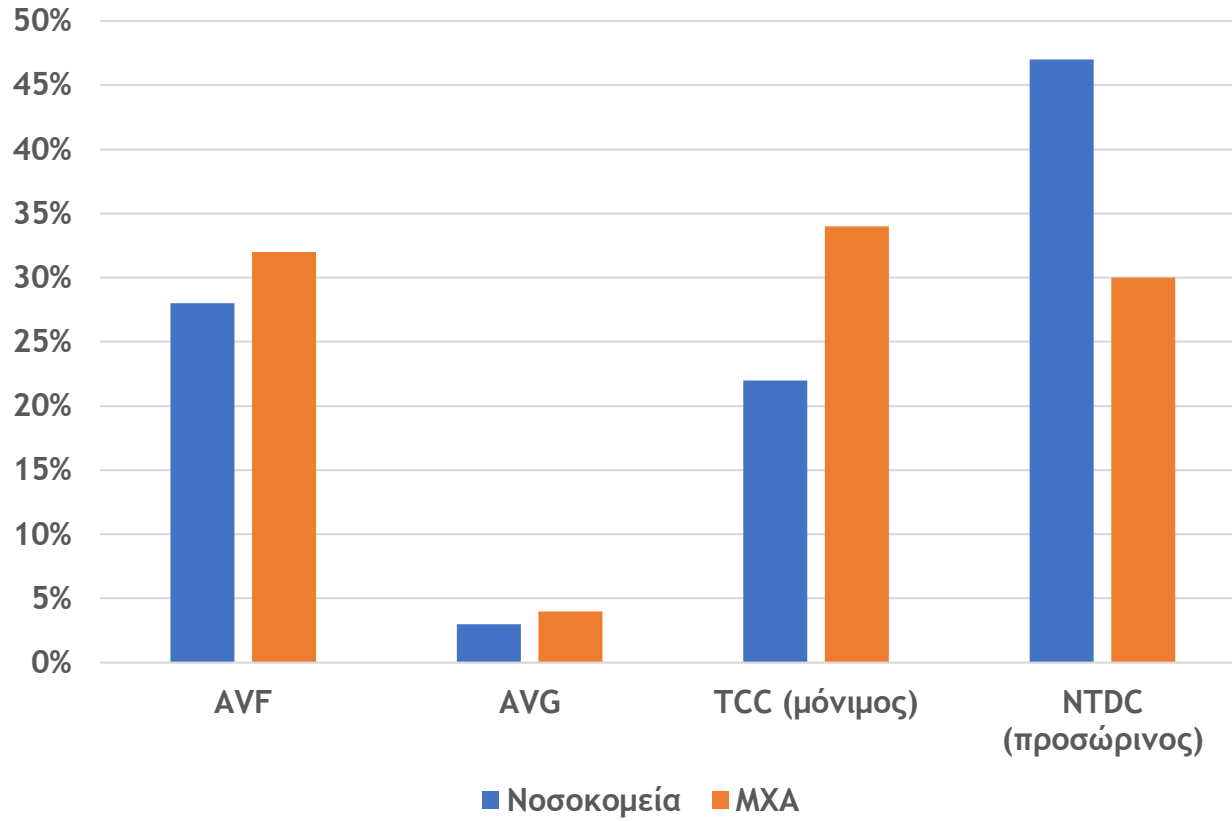
## ΓΝ. Αθήνα VS ΓΝ. Περιφέρεια (Ένταξη)



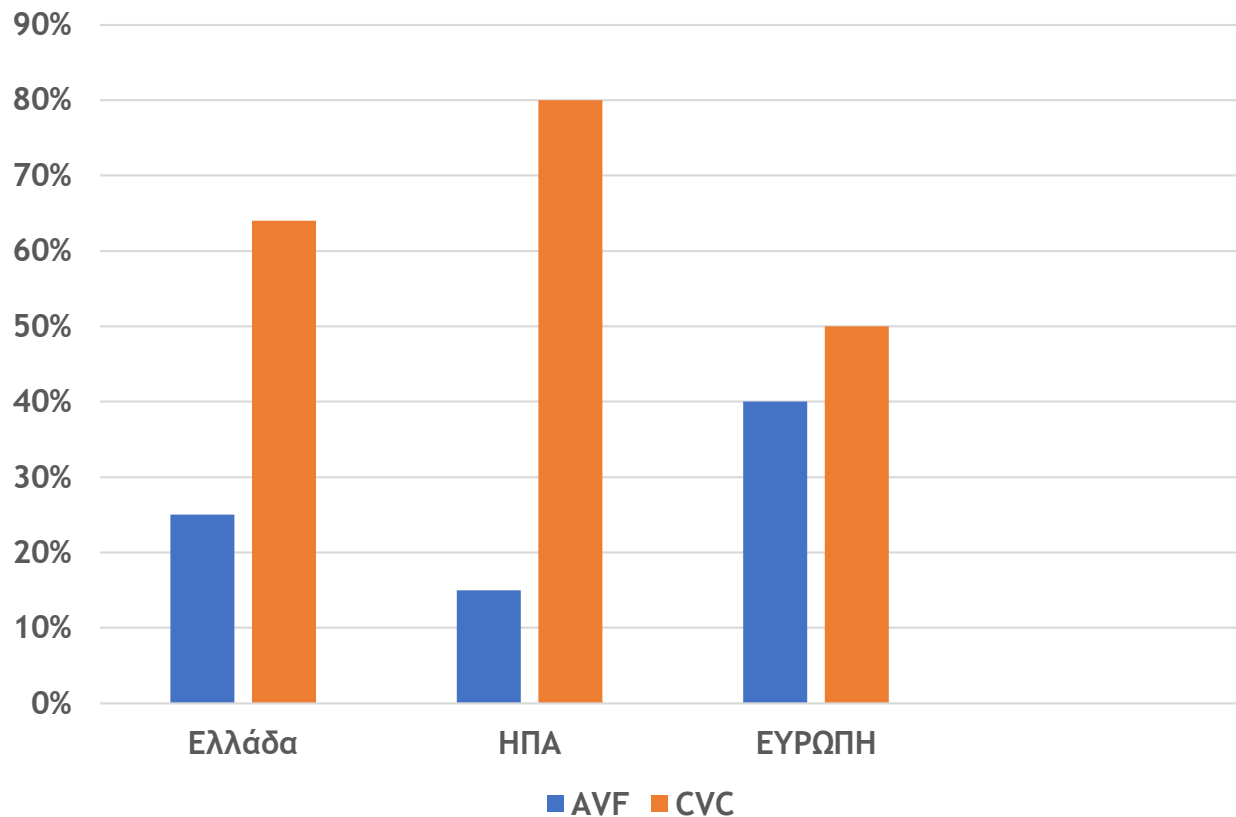
## ΜΧΑ. Αθήνα VS ΜΧΑ. Περιφέρεια (Ένταξη)



## Νοσοκομεία VS ΜΧΑ (Ένταξη)



## Συγκριτική Ανάλυση με τα Δεδομένα Ευρώπης και ΗΠΑ (Ένταξη)




# Περιμένοντας την ΜΟΝΙΜΗ ΑΓΓΕΙΑΚΗ ΠΡΟΣΠΕΛΑΣΗ...

Υπομονή τώρα, ελευθερία μετά! ❤️

Προς το παρόν,  
είμαι ο προσωρινός...  
αλλά απαραίτητος! ❤️

MONIMH  
ΑΓΓΕΙΑΚΗ  
ΠΡΟΣΠΕΛΑΣΗ  
COMING SOON  
❤️



### ΗΜΕΡΕΣ ΥΠΟΜΟΝΗΣ

11	12	13	14	15	16	17
X	X	X	X	X	X	X
X	X	X	X	X	X	X
X	X	X	X	X	X	X

Η ΣΤΙΓΜΗ  
ΘΑ ΕΡΘΕΙ! ❤️

### ΜΕΧΡΙ ΤΟΤΕ...

- ✓ Προστατεύουμε τον καθετήρα
- ✓ Προσέχουμε τη διαίτα
- ✓ Ακολουθούμε τις οδηγίες
- ✓ Μένουμε θετικοί! ❤️



ΥΠΟΜΟΝΗ  
ΦΡΟΝΤΙΔΑ  
ΕΛΠΙΔΑ  
❤️

### ΣΗΜΕΡΑ:

- ✓ Αιμοκάθαρση
- ✓ Φροντίδα
- ✓ Θετική σκέψη
- ✓ Χαμόγελο 😊

### Ο ΣΤΟΧΟΣ: ΜΙΑ ΠΡΟΣΠΕΛΑΣΗ ΓΙΑ ΜΙΑ ΖΩΗ!

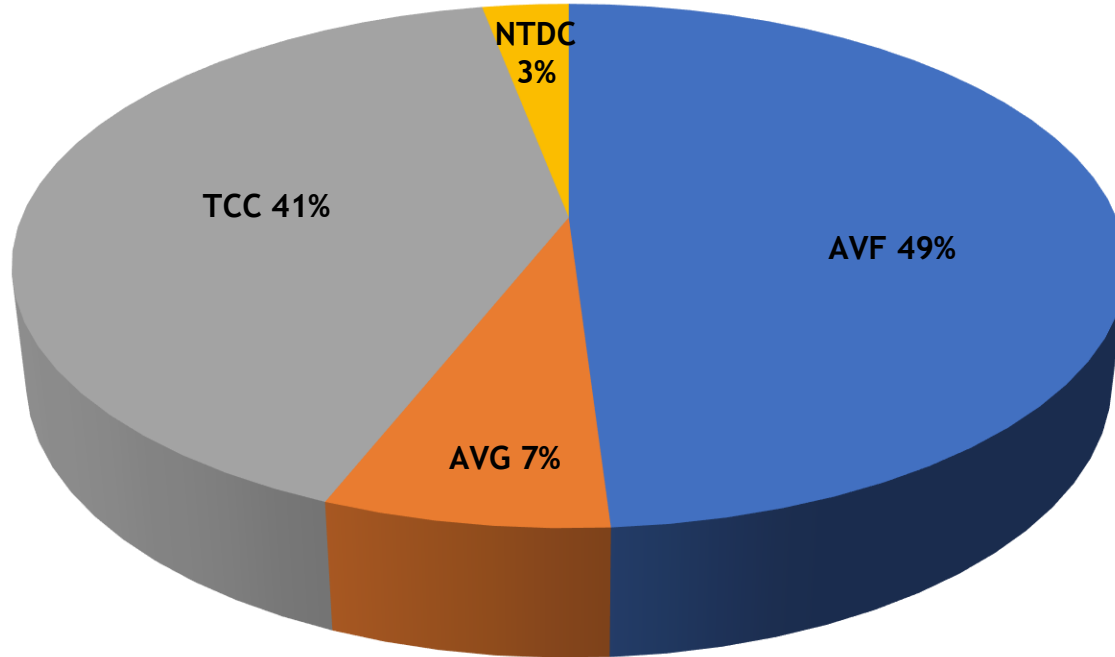


Η ΔΥΝΑΜΗ ΕΙΝΑΙ  
ΣΤΑ ΑΓΓΕΙΑ ΣΟΥ! ❤️

### ΚΑΘΕ ΜΕΡΑ ΜΑΣ ΦΕΡΝΕΙ ΠΙΟ ΚΟΝΤΑ!

❤️

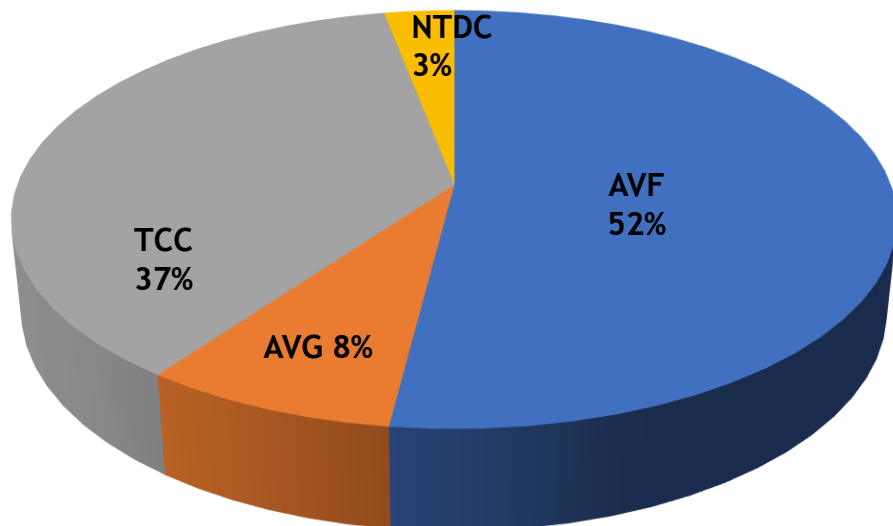
## Συνολικά Ποσοστά επί 7.075 (Σήμερα)



■ AVF ■ AVG ■ TCC (μόνιμος) ■ NTDC (προσωρινός)

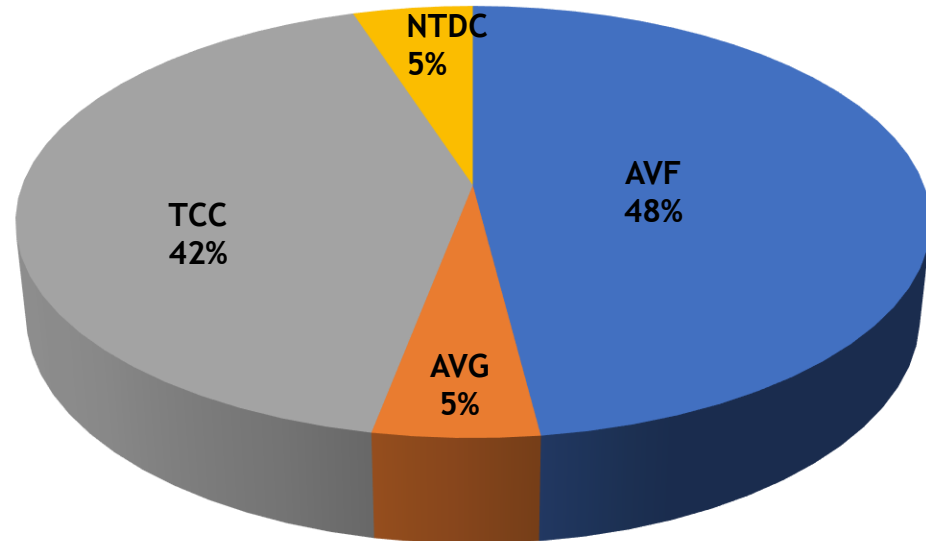
# Μέση τιμή ποσοστών (Σήμερα)

## ΓΝ Αθήνας



■ AVF ■ AVG ■ TCC (μόνιμος) ■ NTDC (προσωρινός)

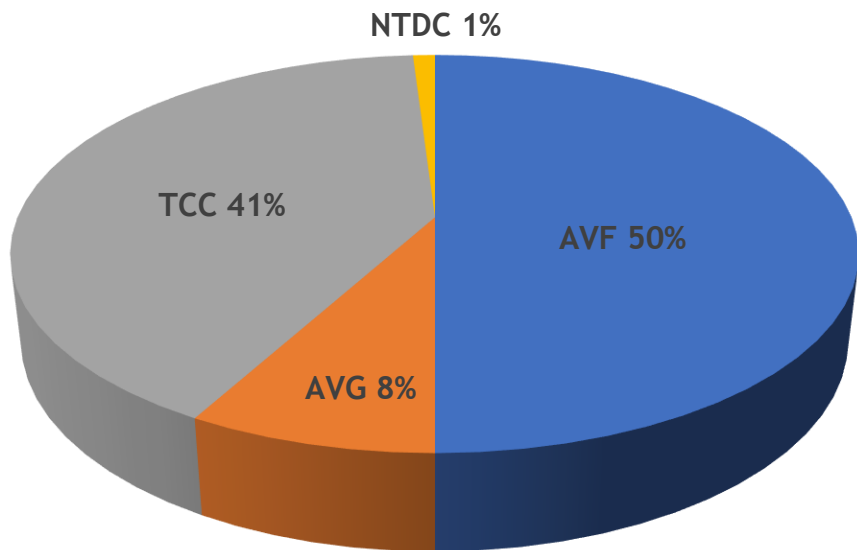
## ΓΝ Περιφέρειας



■ AVF ■ AVG ■ TCC (μόνιμος) ■ NTDC (προσωρινός)

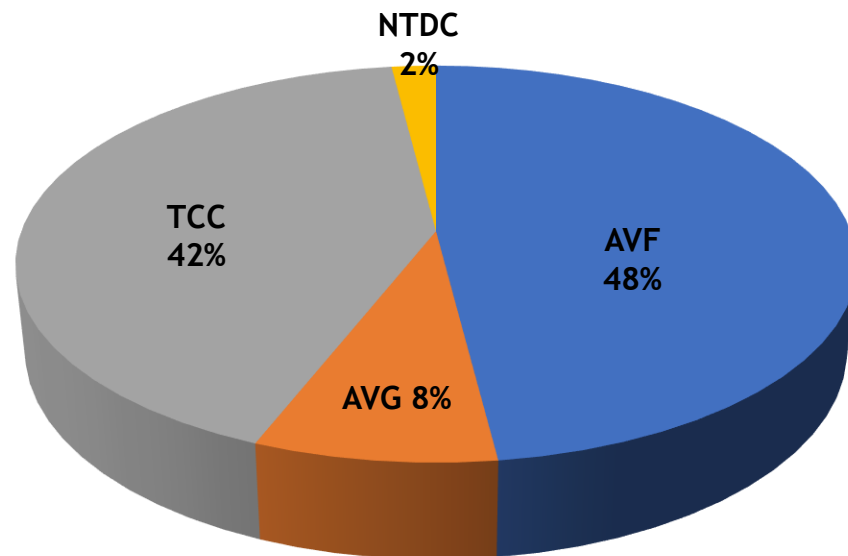
## Μέση τιμή ποσοστών (Σήμερα)

### ΜΧΑ Αθήνας



■ AVF ■ AVG ■ TCC (μόνιμος) ■ NTDC (προσωρινός)

### ΜΧΑ Περιφέρειας



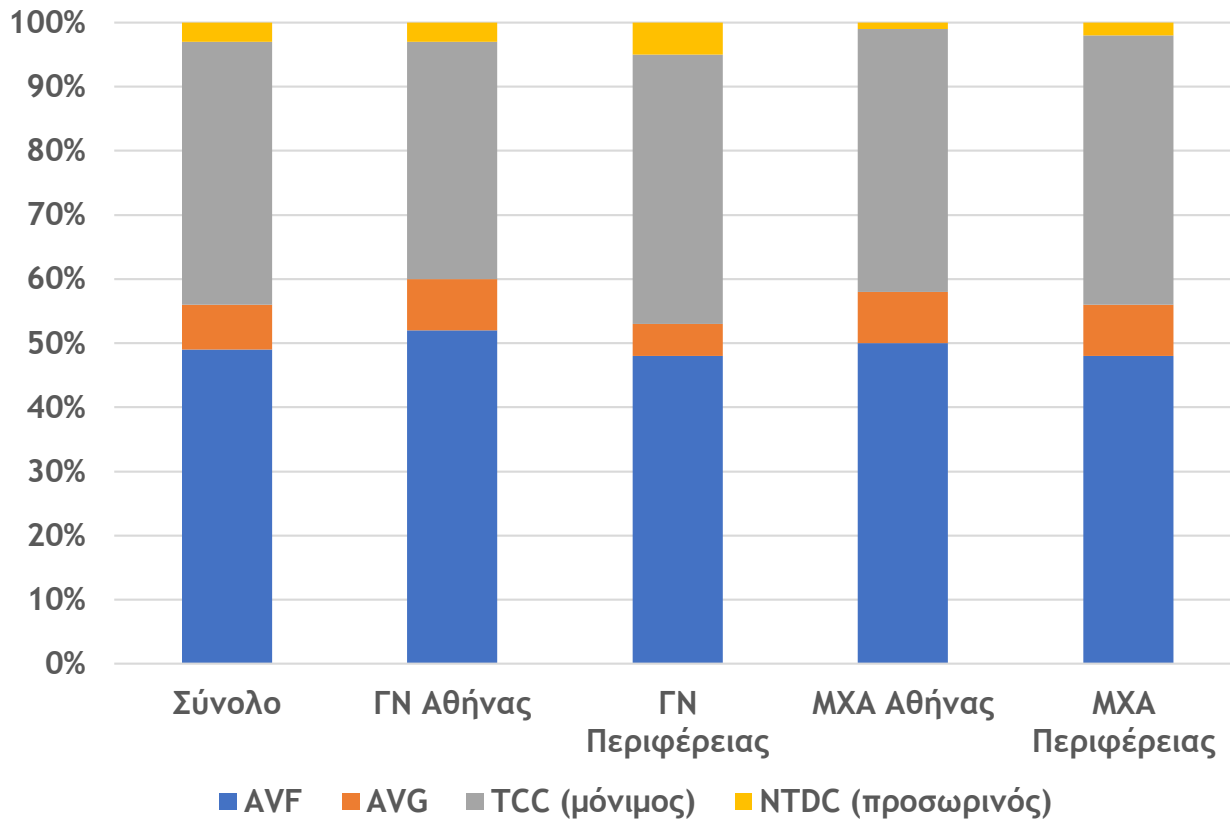
■ AVF ■ AVG ■ TCC (μόνιμος) ■ NTDC (προσωρινός)

## Διάμεσες τιμές τύπου αγγειακής προσπέλασης (Σήμερα)

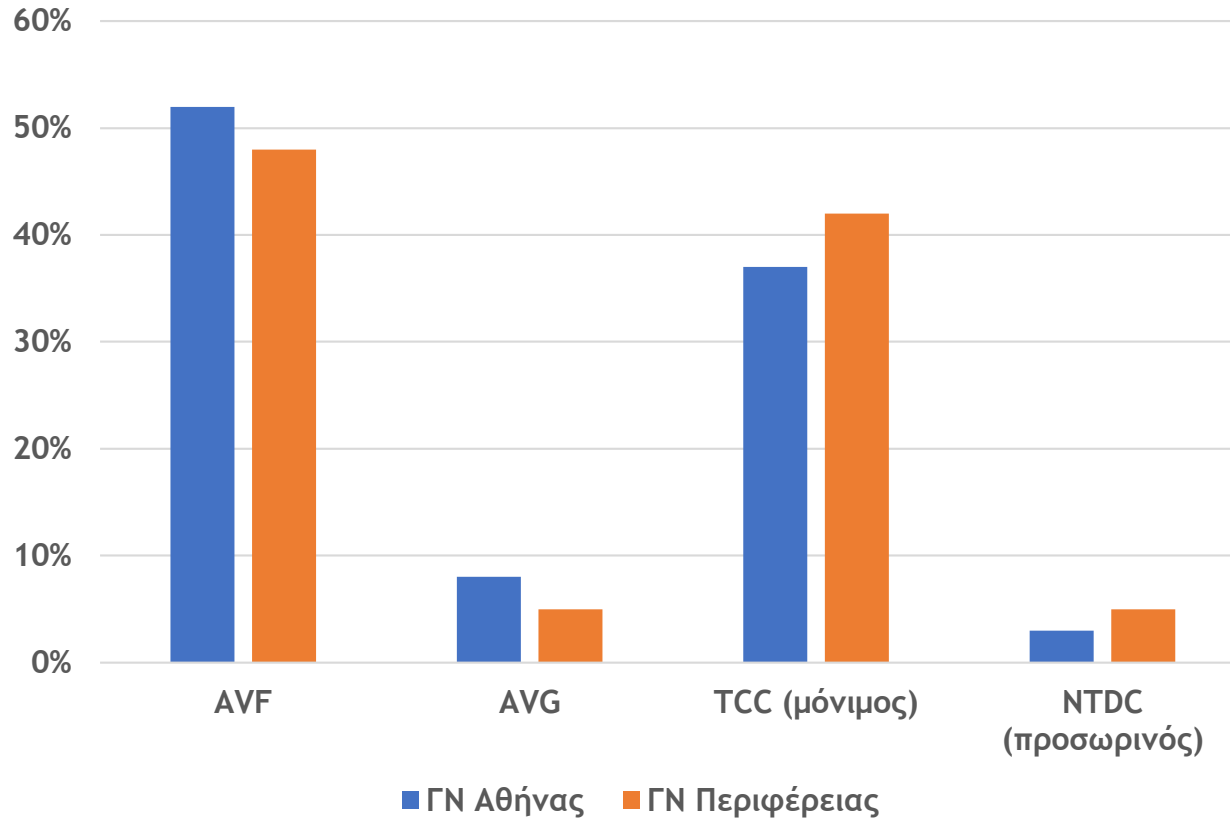
	AVF	AVG	TCC (μόνιμος)	NTDC (προσωρινός)
ΓΝ Αθήνας	51,7 (41,7-66,7)	5,3 (0-14,3)	36,5 (0-58,3)	0 (0-28,6)
ΓΝ Περιφέρειας	48,1 (21,7-81)	3,8 (0-21,6)	42,9 (10,6-71,9)	2,4 (0-28,8)
ΜΧΑ Αθήνας	48 (35,7-74,1)	6,5 (1,8-17,9)	44,4 (22,2-62,5)	0,8 (0-4,8)
ΜΧΑ Περιφέρειας	46,4 (30,4-70,4)	5,5 (0-30)	43,9 (0-70)	2 (0-10,3)

Διάμεση τιμή % (min-max)

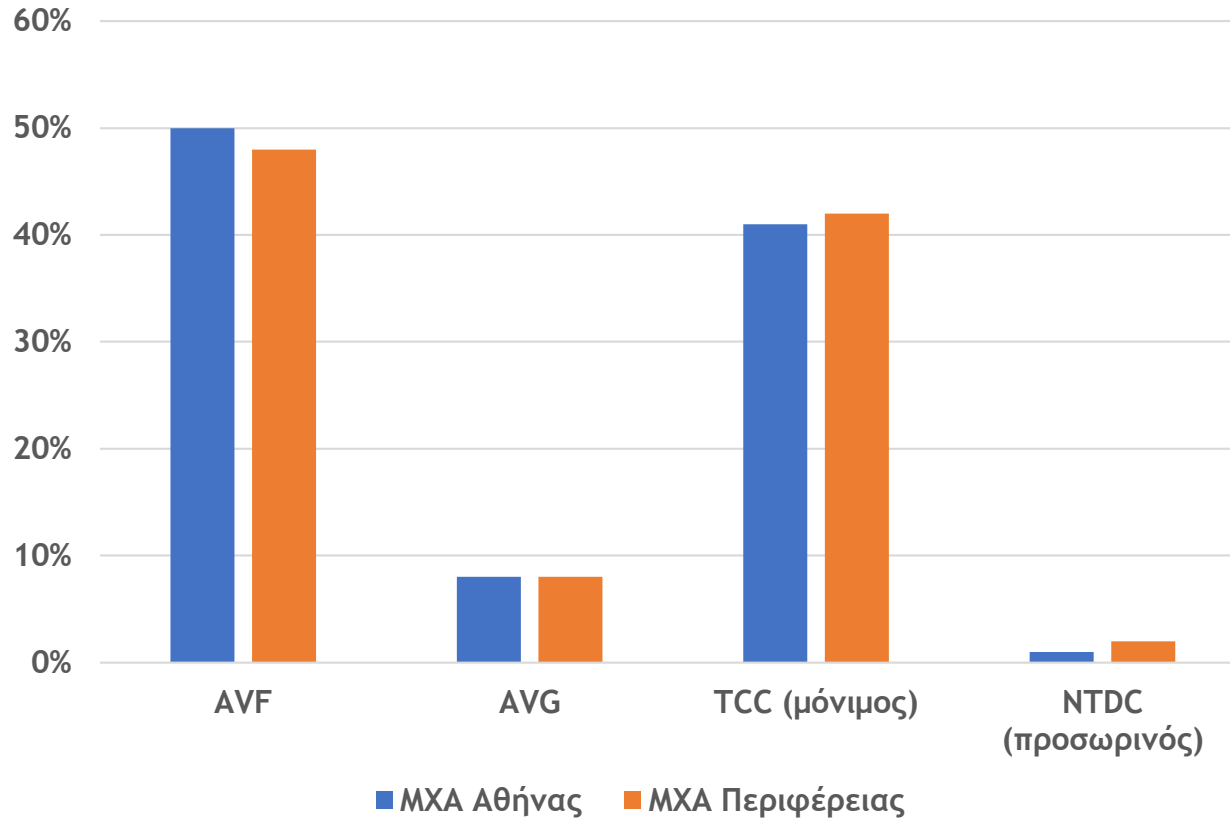
## Ποσοστιαίες τιμές αγγειακών προσπελάσεων (Σήμερα)



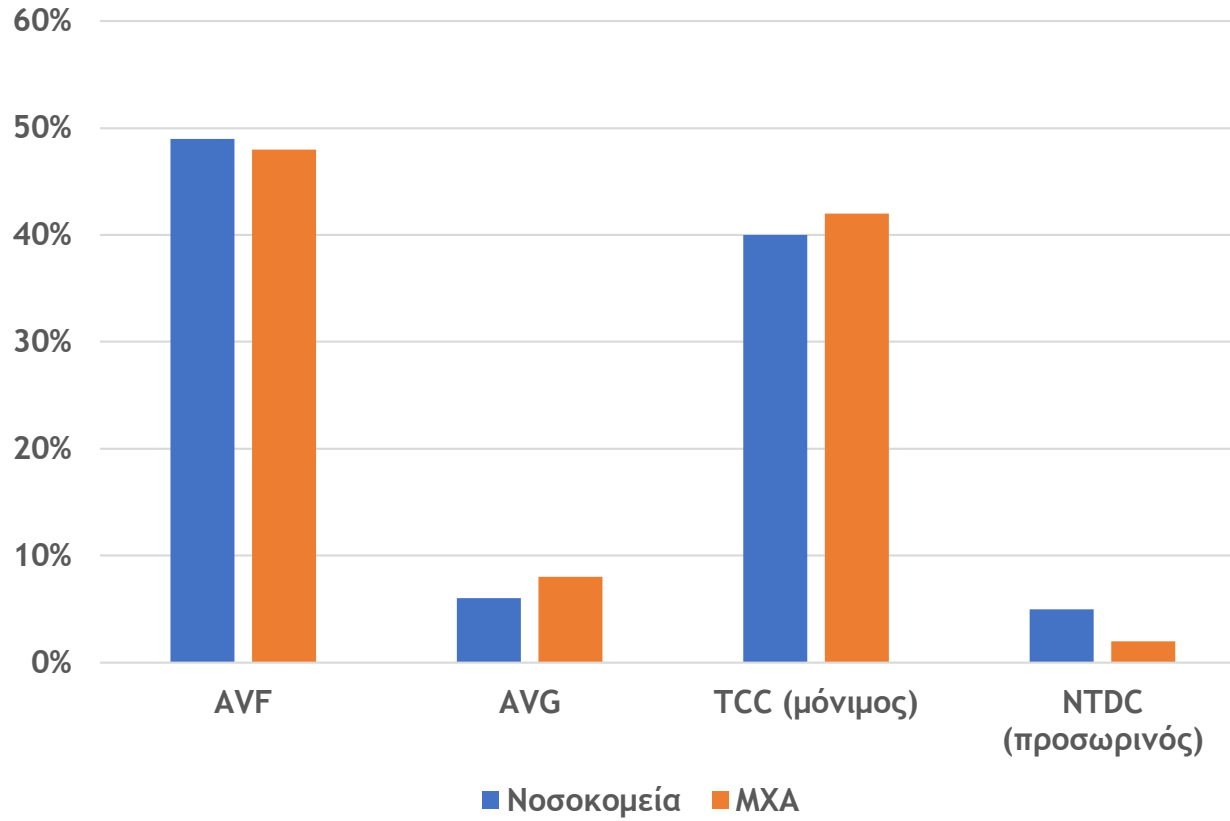
## ΓΝ. Αθήνα VS ΓΝ. Περιφέρεια (Σήμερα)



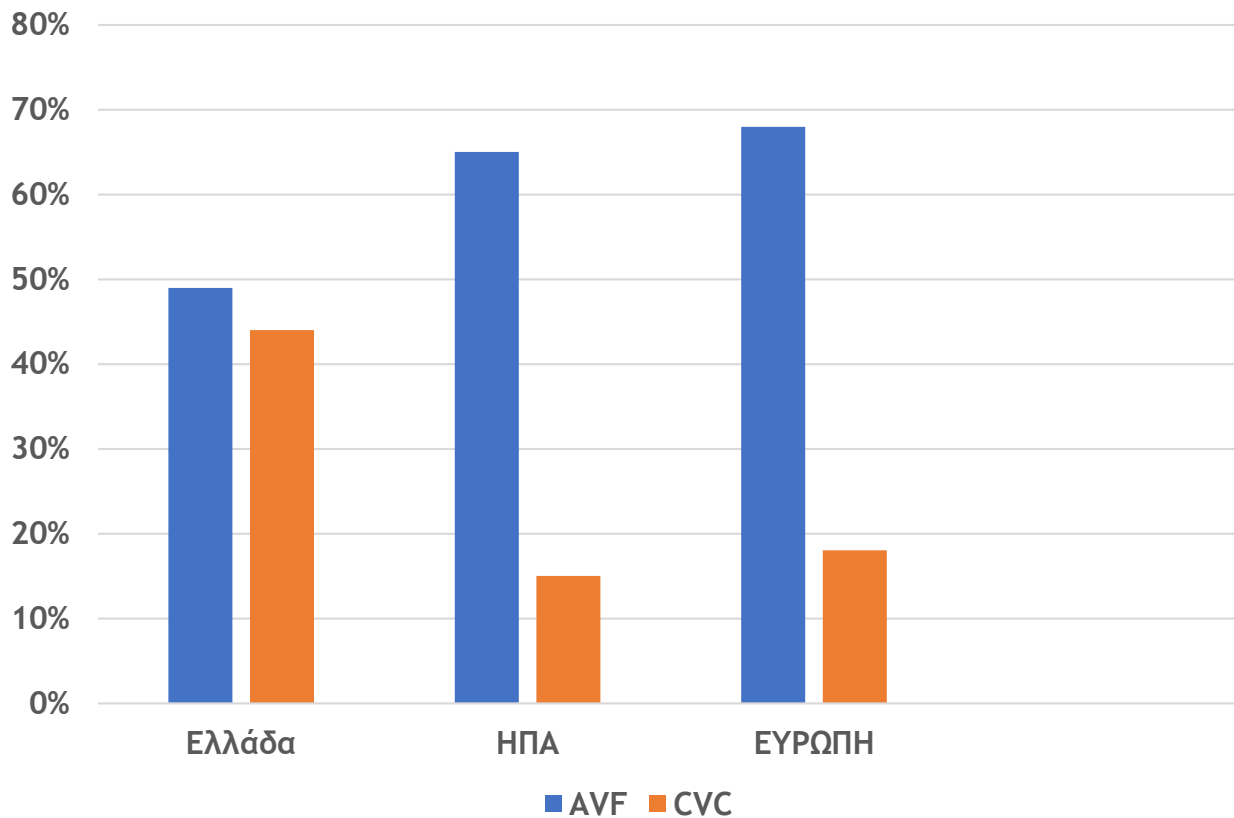
## ΜΧΑ. Αθήνα VS ΜΧΑ. Περιφέρεια (Σήμερα)



## Νοσοκομεία VS ΜΧΑ (Σήμερα)



## Συγκριτική Ανάλυση με τα Δεδομένα Ευρώπης και ΗΠΑ (Σήμερα)





## Η ΑΓΓΕΙΑΚΗ ΠΡΟΣΠΕΛΑΣΗ ΣΕ ΕΝΗΛΙΚΕΣ ΑΙΜΟΚΑΘΑΙΡΟΜΕΝΟΥΣ ΑΣΘΕΝΕΙΣ ΣΤΗΝ ΕΛΛΑΔΑ. ΚΑΤΑΓΡΑΦΗ ΔΕΔΟΜΕΝΩΝ ΓΙΑ ΤΗΝ ΕΛΛΗΝΙΚΗ ΝΕΦΡΟΛΟΓΙΚΗ ΕΤΑΙΡΙΑ.

Ε. Παπαχρήστου, Μ. Παπασωτηρίου, Α. Παγώνη, Π. Βακιάνης, Ν. Καπλάνης, Ε. Γικινοπούλου, Ν. Ζουμπαρίδης, Η. Κυρίτσης, Ι. Χουλιάρης, Κ. Μαυροματίδης, Α. Γεωργουλίδου, Ι. Τζανάκης, Δ. Σταματιάδης, Γ. Μπαμίχας, Δ. Μεϊμαρίδου, Γ. Μπριστογιάννης, Κ. Σταματέλου, Ι. Κυριαζής, Ι.Ν. Μπολέτης, Χ. Σκαλιώτη, Α. Παναγιώτου, Α. Ζουριδάκης, Α. Αβδελίδου, Α. Ζερβός, Κ. Παπαδόπουλος, Κ. Αβδίκου, Μ. Τσιλιβίγκου, Α. Καραμπάτσος, Ι. Μαλέγκος, Δ. Γούμενος, Χ. Ιατρού

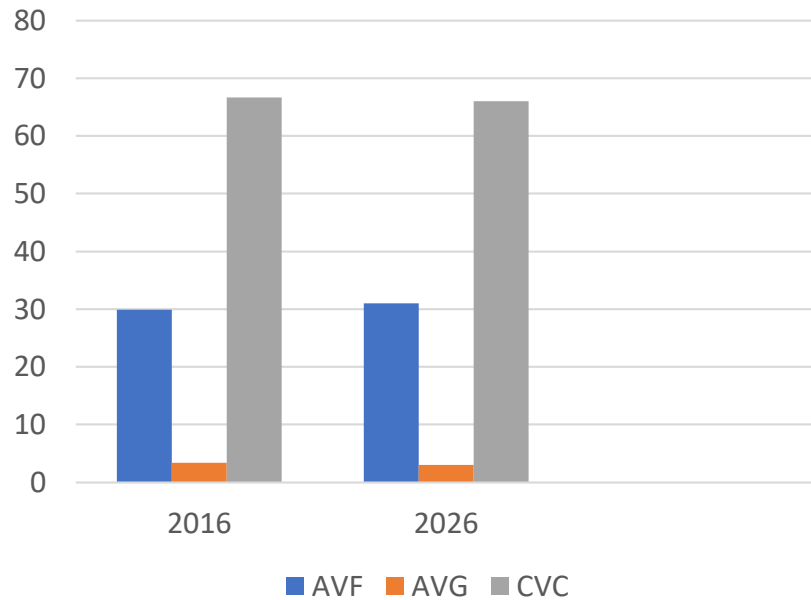
1295 ΑΣΘΕΝΕΙΣ / 24 ΜΟΝΑΔΕΣ

ΤΥΠΟΣ ΠΡΟΣΠΕΛΑΣΗΣ	(N=1295)	ΠΟΣΟΣΤΑ (ΕΝΤΑΞΗ)	(N=1197)	ΠΟΣΟΣΤΑ (2016)
AVF	367	29,9	590	49,3
AVG	42	3,4	158	13,2
CVC	816	66,7	449	37,5

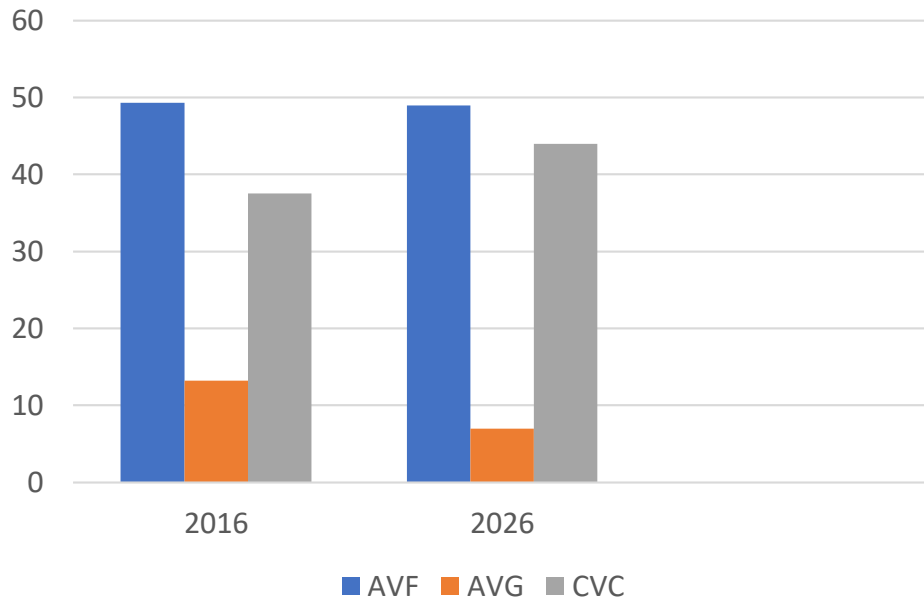
19<sup>ο</sup>

# Συγκριτική Ανάλυση Δεδομένων 2016 και 2026

## Ένταξη



## Χρόνιοι Ασθενείς



**Table 1.** Clinical profile and type of vascular access of ESRD patients (N = 373).

		N	%
Gender	Male	242	65.9
	Female	125	34.1

Nousis, A.; Tziastoudi, M.; Oustampasidou, N.; Efthymiadi, M.; Divani, M.; Eleftheriadis, T.; Stefanidis, I. Epidemiology of Vascular Access in Patients Undergoing Chronic Hemodialysis Treatment in Greece. *J. Clin. Med.* **2025**, *14*, 4571.

Type of vascular access	Fistula	227	63.4
	Tunneled catheter	71	19.8
	Nontunneled catheter	14	3.9
	AV graft	46	12.8

Type of vascular access	Unknown etiology	108	31.2
	Other causes	22	6.4
	Fistula	227	63.4
	Tunneled catheter	71	19.8
	Nontunneled catheter	14	3.9

AV graft	46	12.8
----------	----	------

# Η ΚΑΤΑΓΡΑΦΗ ΣΩΖΕΙ – Η ΓΝΩΣΗ ΒΕΛΤΙΩΝΕΙ – Η ΠΡΑΞΗ ΑΛΛΑΖΕΙ



Η ΘΕΣΜΟΘΕΤΗΣΗ ΕΝΟΣ ΕΘΝΙΚΟΥ ΜΗΤΡΩΟΥ ΑΓΓΕΙΑΚΩΝ ΠΡΟΣΠΕΛΑΣΕΩΝ ΔΕΝ ΕΙΝΑΙ ΠΛΕΟΝ ΖΗΤΟΥΜΕΝΟ, ΕΙΝΑΙ **ΕΠΙΤΑΚΤΙΚΗ ΑΝΑΓΚΗ**.



ΓΙΑ ΤΟΥΣ ΑΣΘΕΝΕΙΣ



ΓΙΑ ΤΟΥΣ ΕΠΑΓΓΕΛΜΑΤΙΕΣ ΥΓΕΙΑΣ



ΓΙΑ ΕΝΑ ΒΙΩΣΙΜΟ ΣΥΣΤΗΜΑ ΥΓΕΙΑΣ



ΓΙΑ ΕΝΑ ΚΑΛΥΤΕΡΟ ΜΕΛΛΟΝ ΣΤΗ ΝΕΦΡΟΛΟΓΙΑ

**ΚΑΤΑΓΡΑΦΟΥΜΕ ΣΗΜΕΡΑ, ΒΕΛΤΙΩΝΟΥΜΕ ΤΟ ΑΥΡΙΟ.**



ΕΥΧΑΡΙΣΤΩ ΠΟΛΥ