



# 27<sup>ο</sup> Πανελλήνιο Συνέδριο Νεφρολογίας

20-23 Μαΐου 2026 Ξενοδοχείο Astir-Egnaia

Αλεξανδρούπολη



## Αξιολόγηση της νυχτερινής υπέρτασης σε ασθενείς με ΧΝΝ με μετρήσεις στο σπίτι ή με πριπατητική καταγραφή της αρτηριακής πίεσης

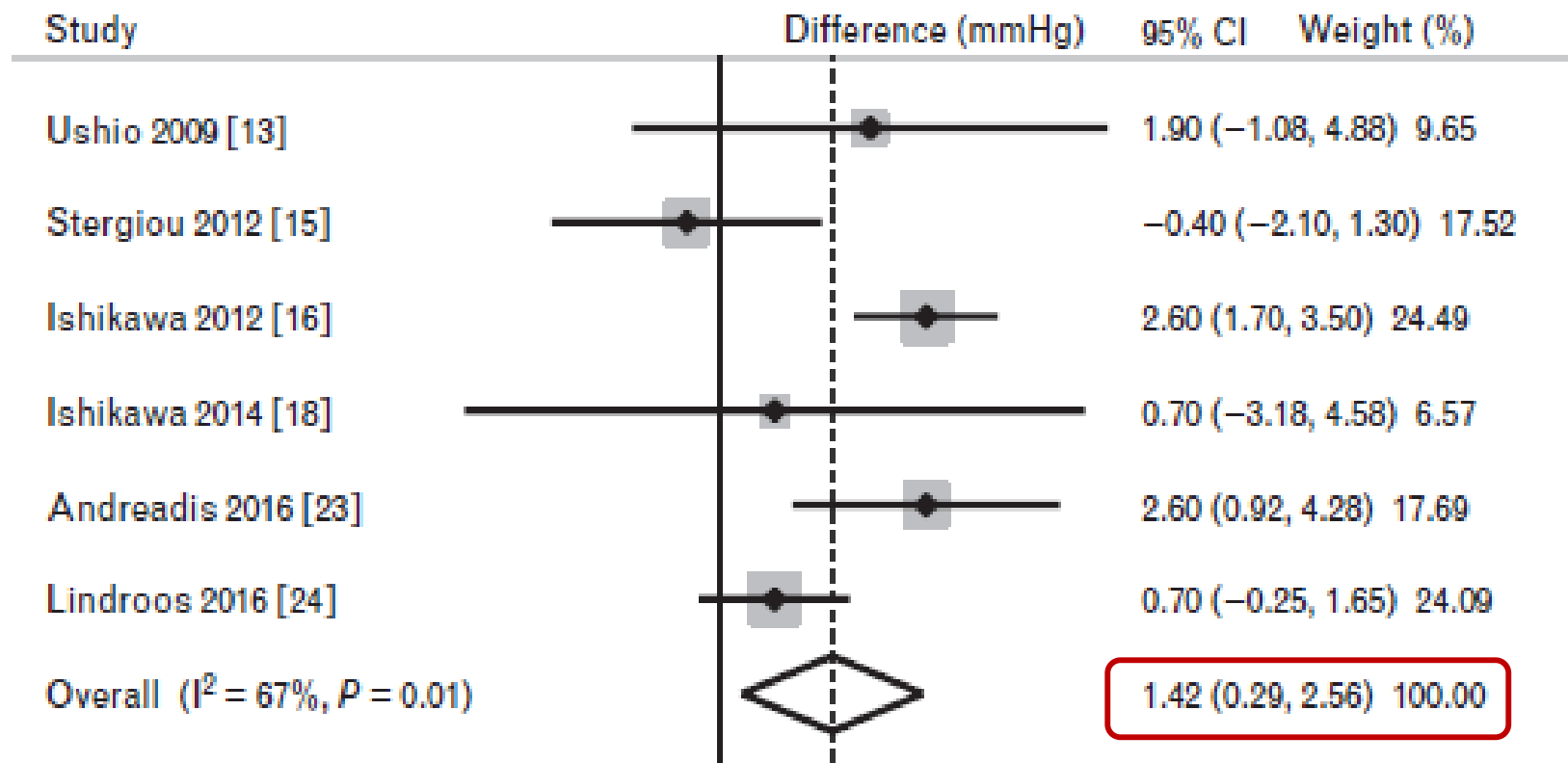
Ι. Κοντογιώργος,<sup>1</sup> Α. Καρλιγκιώτης,<sup>1</sup> Ε. Λεπτοκαρίδου-Μουρτζίλα,<sup>1</sup>  
Χ. Κουρτίδου,<sup>1</sup> Α. Τσινάρη,<sup>1</sup> Β. Βάϊος,<sup>1</sup> Κ. Λειβαδίτης,<sup>1</sup>  
Α. Κόλλιας,<sup>2</sup> Β. Λιακόπουλος,<sup>1</sup> Π. Γεωργιανός<sup>1</sup>

1) Β΄ Νεφρολογική Κλινική Α.Π.Θ., Νοσοκομείο ΑΧΕΠΑ, Θεσσαλονίκη

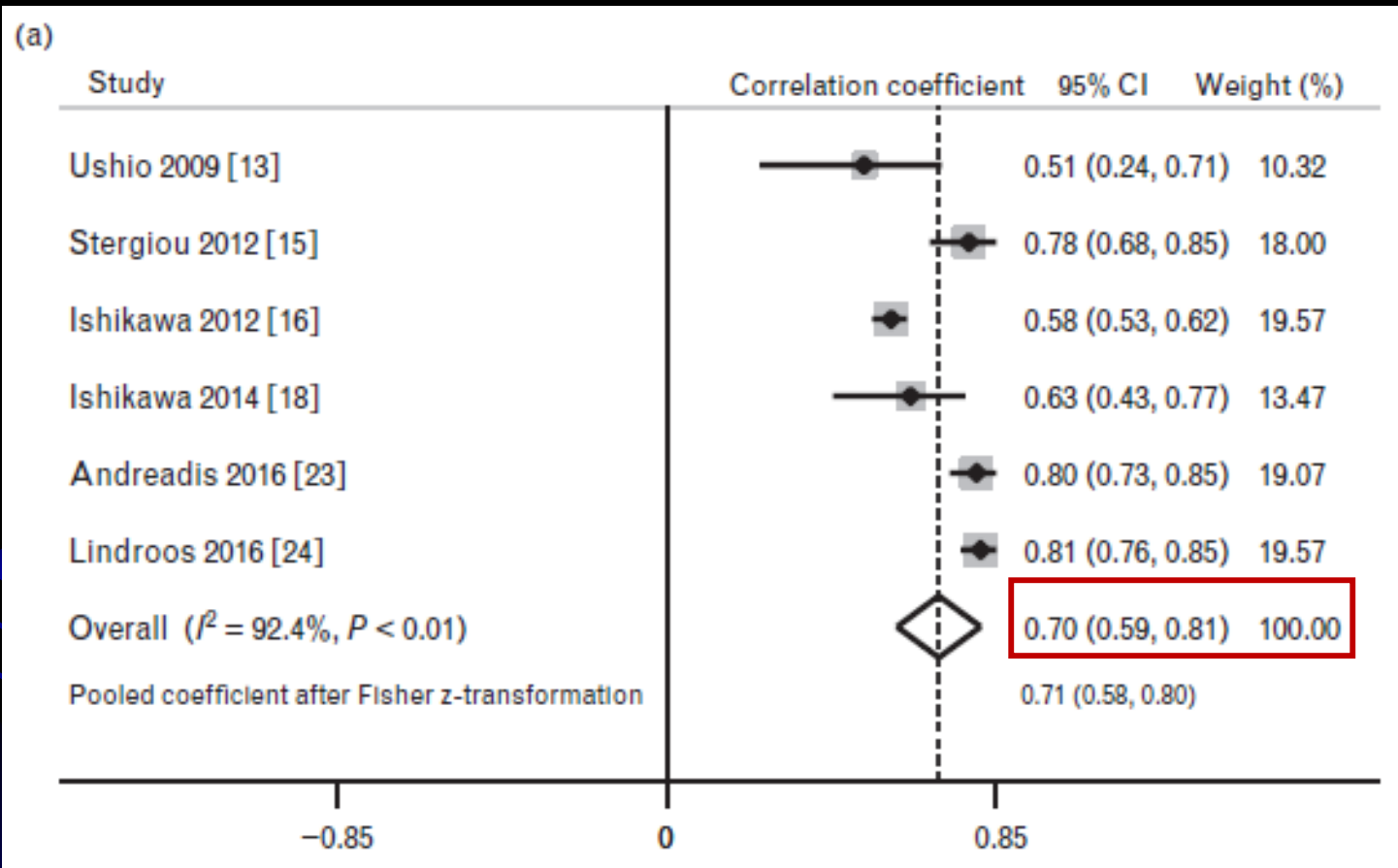
2) Κέντρο Υπέρτασης STRIDE-7, Γ΄ Παθολογική Κλινική Ε.Κ.Π.Α., Νοσοκομείο «Η Σωτηρία», Αθήνα

# Association of night-time home blood pressure with night-time ambulatory blood pressure and target-organ damage: a systematic review and meta-analysis

(a)



# Association of night-time home blood pressure with night-time ambulatory blood pressure and target-organ damage: a systematic review and meta-analysis



# Σκοπός

- Μελέτη χρονικής τομής με σκοπό την αξιολόγηση της ακρίβειας ενός νέου πιεσόμετρου που πραγματοποιεί μετρήσεις ΑΠ στον ύπνο στη διάγνωση της νυχτερινής υπέρτασης στη χρόνια νεφρική νόσο (ΧΝΝ), όπως αυτή τεκμηριώνεται με τη reference-standard μέθοδο της 24ωρης ABPM.

# Υλικό και Μέθοδος

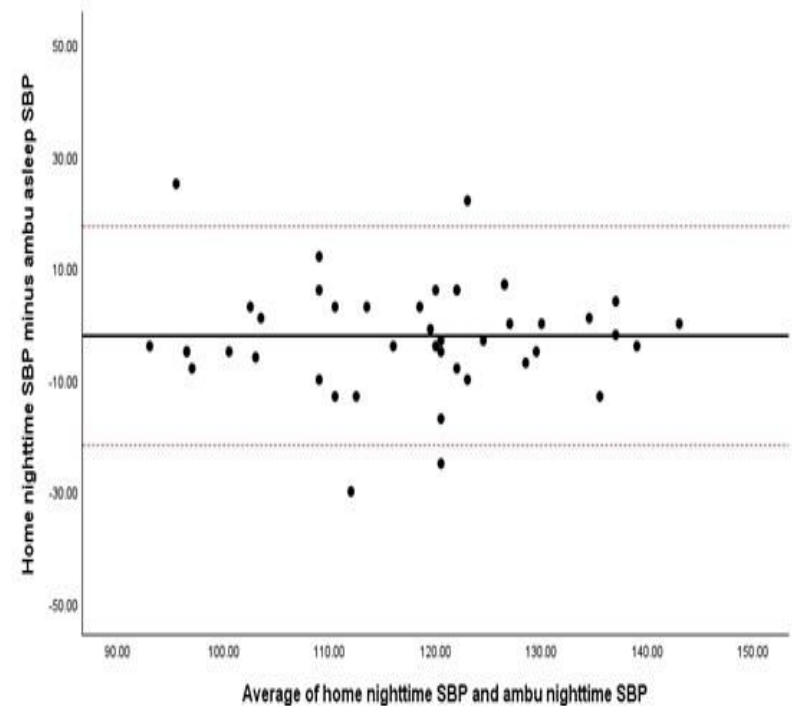
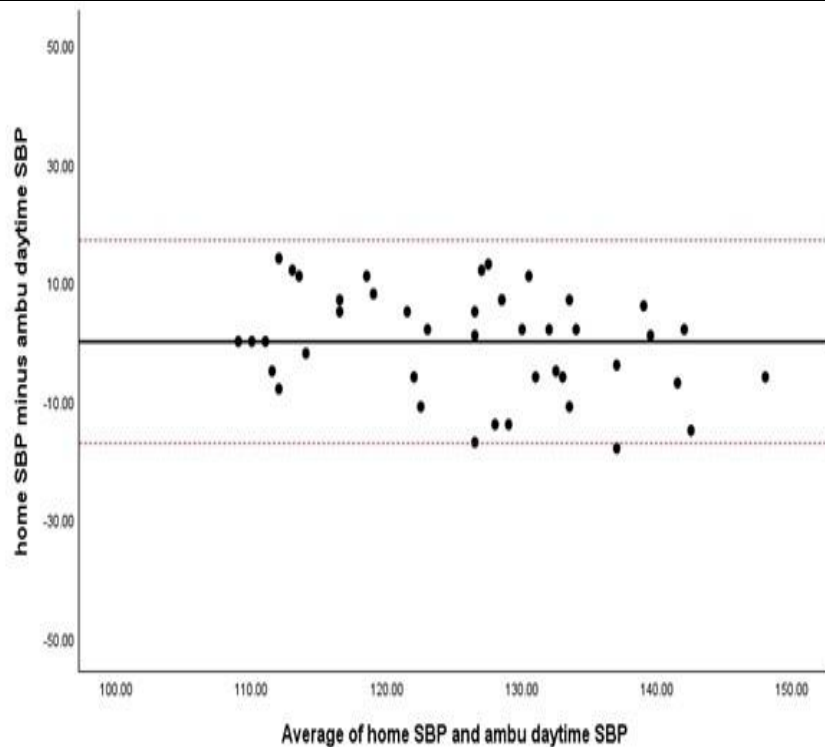
Σε περίοδο 2 εβδομάδων, 46 ασθενείς με ΧΝΝ υποβλήθηκαν σε αξιολόγηση της υπέρτασης με 2 μεθόδους:

- 24ωρη ABPM (3 μετρήσεις/ώρα; Microlife WatchBP O3)
- Καταγραφή ΑΠ στο σπίτι (2πλες μετρήσεις το πρωί και το απόγευμα για 7 ημέρες και 3 μετρήσεις την περίοδο του ύπνου για 3 διαδοχικές νύχτες, Microlife WatchBP Home N)

# Baseline characteristics of study participants

Παράμετρος	Τιμή
Αριθμός ασθενών (N)	46
Ηλικία (έτη)	62,4±12,9
Φύλο (n, %)	
Άνδρες	34 (73,9%)
eGFR (ml/min/1,73m <sup>2</sup> )	42,8±12,8
Αλβουμινουρία (mg/24ωρο)	193,5 (22,3–484,7)
Αίτια ΧΝΝ	
Διαβητική νεφροπάθεια	18 (39,1%)
Υπερτασική νεφροσκλήρυνση	12 (26,1%)
Σπειραματονεφρίτιδα	10 (21,7%)
Χρόνια διάμεση νεφρίτιδα	2 (4,3%)
Καρδιονεφρικό σύνδρομο	4 (8,7%)

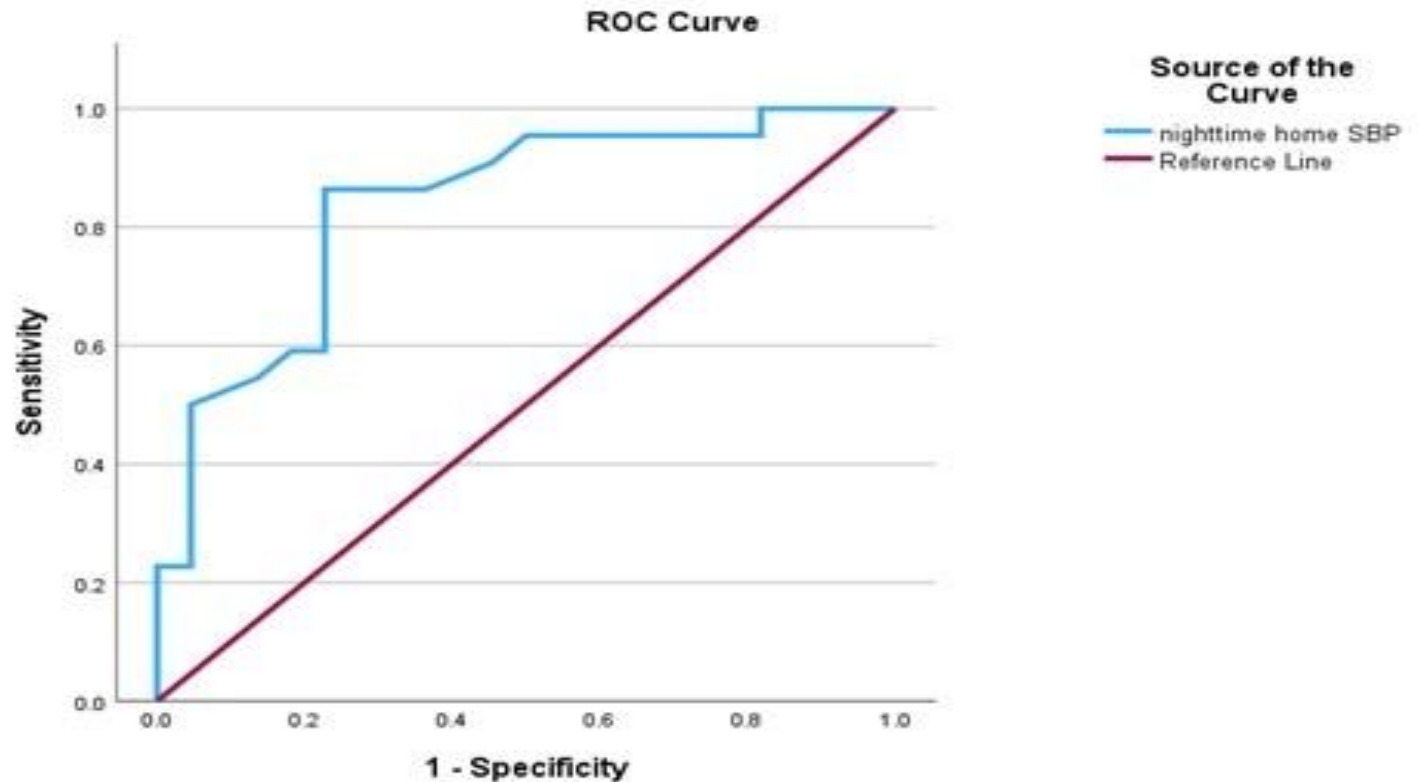
# Bland-Altman plots (home vs. ambulatory SBP)



## Home SBP vs ambulatory SBP

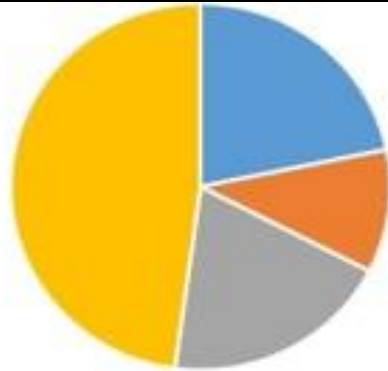
Variable	Bias (95% CI)	SD	Limits of agreement
Home SBP Ambu daytime SBP	-0.05 (-2.7 to 2.6)	8.7	-17.2 to 17.1
Home nighttime SBP Ambu nighttime SBP	2.2 (-5.2 to 0.9)	9.9	-21.7 to 17.4

# ROC analysis



Parameter	Home nighttime SBP
AUC	0.837 (0.717- 0.957)
Youden Index	0.636
Cut off point	116.5
Sensitivity %	86.4
Specificity %	77.3

# Agreement in the determination of dipping pattern



- DD dippers by both home AND ambu
- DN dipper by ambu AND non-dipper by home
- ND dipper by home AND non-dipper by ambu
- NN non dippers by both home AND ambu

DD	dippers by both home AND <u>ambu</u>	10 patients (21.7%)
DN	dipper by <u>ambu</u> AND non-dipper by home	5 patients (10.9%)
ND	dipper by home AND non-dipper by <u>ambu</u>	9 patients (19,6%)
NN	non dippers by both home AND <u>ambu</u>	22 patients (47.8%)

# Συμπεράσματα

Η μελέτη αυτή δείχνει ότι σε ασθενείς με ΧΝΝ, οι μετρήσεις ΑΠ στο σπίτι κατά την περίοδο του ύπνου παρέχουν υψηλή ακρίβεια στη διάγνωση της νυχτερινής υπέρτασης, όπως αυτή τεκμηριώνεται με την ABPM. Η μελέτη καταδεικνύει επίσης ικανοποιητική ομοφωνία μεταξύ των τεχνικών στη διάγνωση του προφίλ νυχτερινής εμβύθισης της ΣΑΠ (dipping).

# ΑΧΕΠΑ

ΠΑΝΕΠΙΣΤΗΜΙΑΚΟ ΓΕΝΙΚΟ ΝΟΣΟΚΟΜΕΙΟ ΘΕΣΣΑΛΟΝΙΚΗΣ ΑΧΕΠΑ