

ΜΕΤΑΒΛΗΤΟΤΗΤΑ ΤΗΣ ΑΡΤΗΡΙΑΚΗΣ ΠΙΕΣΗΣ ΚΑΙ ΚΑΡΔΙΑΓΓΕΙΑΚΗ ΘΝΗΤΟΤΗΤΑ Ή ΕΝΤΑΞΗ ΣΕ ΑΙΜΟΚΑΘΑΡΣΗ ΣΕ ΑΣΘΕΝΕΙΣ ΜΕ ΧΡΟΝΙΑ ΝΕΦΡΙΚΗ ΝΟΣΟ

Κ. Μανουσόπουλος², Α. Γιόγιακα¹, Μ. Τακούλας¹, Μ. Παππά¹, Ν. Ισχυρνιόγλου¹, Σ. Ζιάκκα¹, Χ. Κουρβέλου¹, Ε. Μανιός³, Ν. Καπερώνης¹

Νεφρολογικό¹ Τμήμα και Β Καρδιολογικό² Τμήμα Γ.Ν.Α «Κοργιαλένειο-Μπενάκειο» Ε.Ε.Σ, Θεραπευτική Κλινική³ ΕΚΠΑ, Νοσοκομείο «Αλεξάνδρα»

Εισαγωγή

Η μεταβλητότητα της αρτηριακής πίεσης (ΑΠ) έχει συσχετιστεί με βλάβη σε όργανα-στόχο, αλλά για τη σύνδεση με σκληρά καταληκτικά σημεία υπάρχουν αντικρουόμενα αποτελέσματα.

Σκοπός της μελέτης ήταν να αναζητηθεί η σημασία της μεταβλητότητας της ΑΠ για την εξέλιξη σε τελικό στάδιο και την καρδιαγγειακή θνητότητα ασθενών με χρόνια νεφρική νόσο (ΧΝΝ).

Υλικό - Μέθοδος

210 ασθενείς (155 άνδρες, ποσοστό 73.8%)

Μέση ηλικία (τυπική απόκλιση) 69.2 (8.4) ετών

eGFR (ml/min/1.73m², διάμεση τιμή, 25^ο, 75^ο εκατοστημόριο):
40.0, 28.0, 53.4

Η μεταβλητότητα προσδιορίστηκε από την 24ωρη καταγραφή της ΑΠ ως τυπική απόκλιση (SD) και συντελεστής μεταβλητότητας (CV) 24ώρου, ημέρας, νύκτας.



$$SD = \sqrt{\frac{1}{N-1} \sum_{i=1}^N (BP_i - \overline{BP})^2}$$

BP_i : i^{th} BP measurement; \overline{BP} : mean of all BP measurements; N: total number of measurements

$$CV = 100 * SD / \overline{BP} \quad [69]$$

Στην ανάλυση χρησιμοποιήθηκαν Fine-Gray μοντέλα εκτίμησης ανταγωνιστικών κινδύνων.

Αποτελέσματα

Διάστημα παρακολούθησης (διάμεση τιμή, 25^ο, 75^ο εκατοστημόριο):
36, 31, 57 μήνες

Ένταξη σε αιμοκάθαρση: 33

Θάνατοι (καρδιαγγειακό αίτιο): 16

ΤΕΛΙΚΟ ΣΗΜΕΙΟ ΕΝΤΑΞΗΣ ΣΕ ΑΙΜΟΚΑΘΑΡΣΗ

Αύξηση παραμέτρου (ανά 1 mmHg)	SHR	95% CI
sd SBP 24h	1.03	0.96-1.11
sd SBP day	0.96	0.89-1.03
sd SBP night	0.99	0.97-1.01
sd DBP 24h	1.07	0.95-1.19
sd DBP day	0.96	0.86-1.07
sd DBP night	0.99	0.95-1.02
sd PP 24h	1.05	0.94-1.17
sd PP day	1.04	0.96-1.13
sd PP night	0.99	0.88-1.12

Προσαρμοσμένα για ηλικία, φύλο, ύπαρξη διαβήτη, eGFR

ΤΕΛΙΚΟ ΣΗΜΕΙΟ ΕΝΤΑΞΗΣ ΣΕ ΑΙΜΟΚΑΘΑΡΣΗ

Αύξηση παραμέτρου (ανά 1 %)	SHR	95% CI
cv SBP 24h	1.04	0.94-1.15
cv SBP day	0.93	0.81-1.05
cv SBP night	0.99	0.97-1.01
cv DBP 24h	1.06	0.98-1.14
cv DBP day	0.97	0.88-1.07
cv DBP night	0.99	0.98-1.01
cv PP 24h	1.02	0.94-1.10
cv PP day	1.00	0.94-1.06
cv PP night	0.99	0.92-1.06

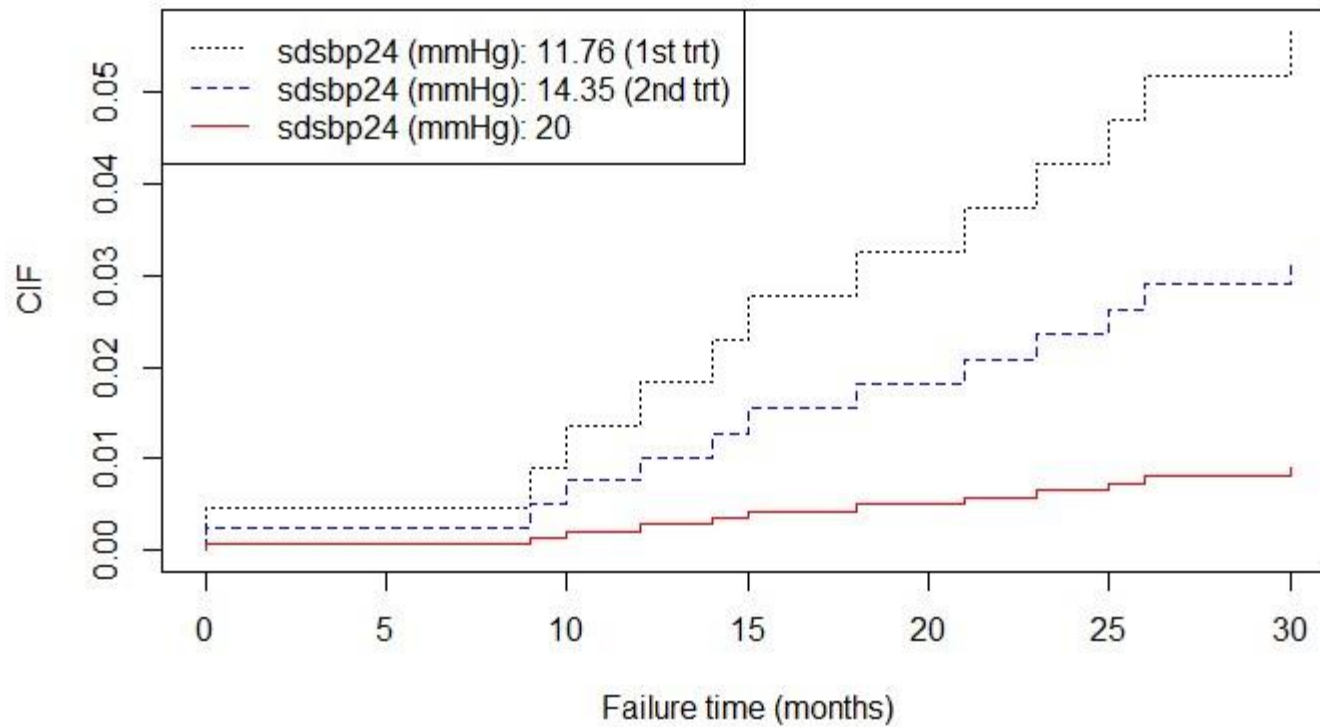
Προσαρμοσμένα για ηλικία, φύλο, ύπαρξη διαβήτη, eGFR

ΤΕΛΙΚΟ ΣΗΜΕΙΟ ΚΑΡΔΙΑΓΓΕΙΑΚΟΥ ΘΑΝΑΤΟΥ

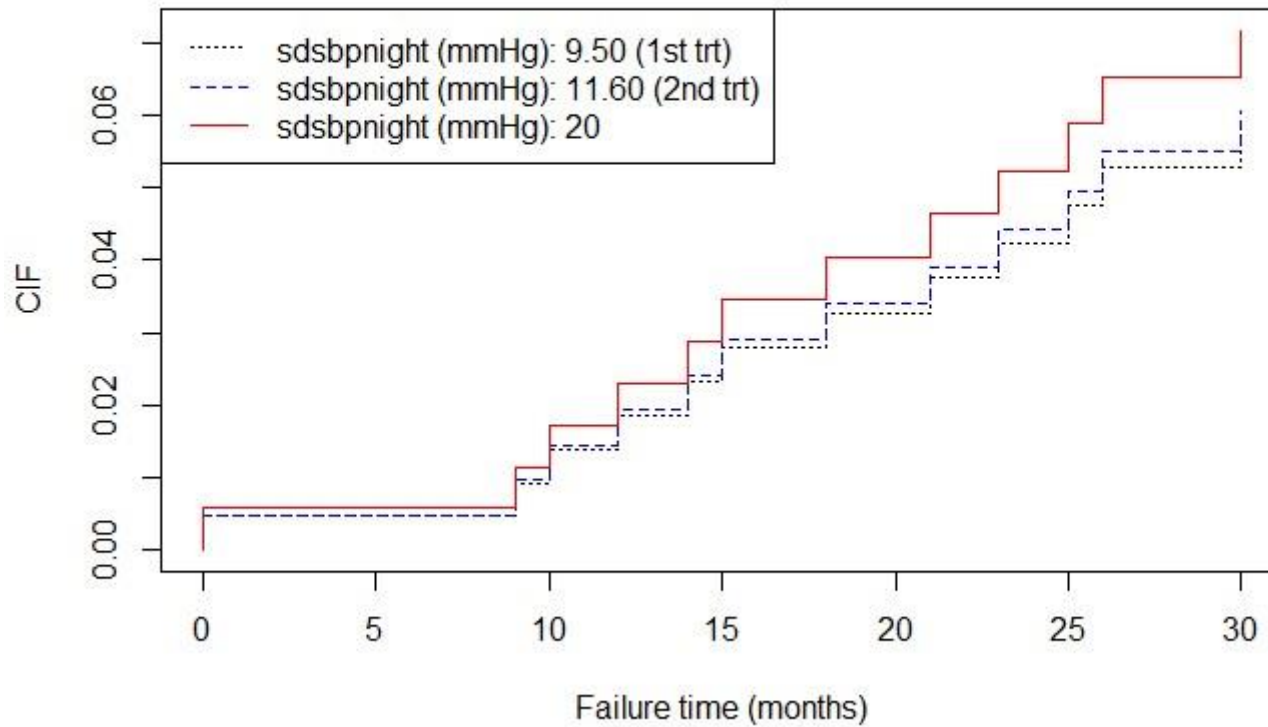
Αύξηση παραμέτρου (ανά 1 mmHg)	SHR	95% CI
sd SBP 24h	0.79	0.68-0.92
sd SBP day	0.90	0.77-1.05
sd SBP night	1.02	1.01-1.03
sd DBP 24h	0.66	0.52-0.85
sd DBP day	0.73	0.53-1.02
sd DBP night	1.03	1.01-1.05
sd PP 24h	0.59	0.46-0.75
sd PP day	0.76	0.64-0.91
sd PP night	0.66	0.52-0.83

Προσαρμοσμένα για ηλικία, φύλο, ύπαρξη διαβήτη, eGFR

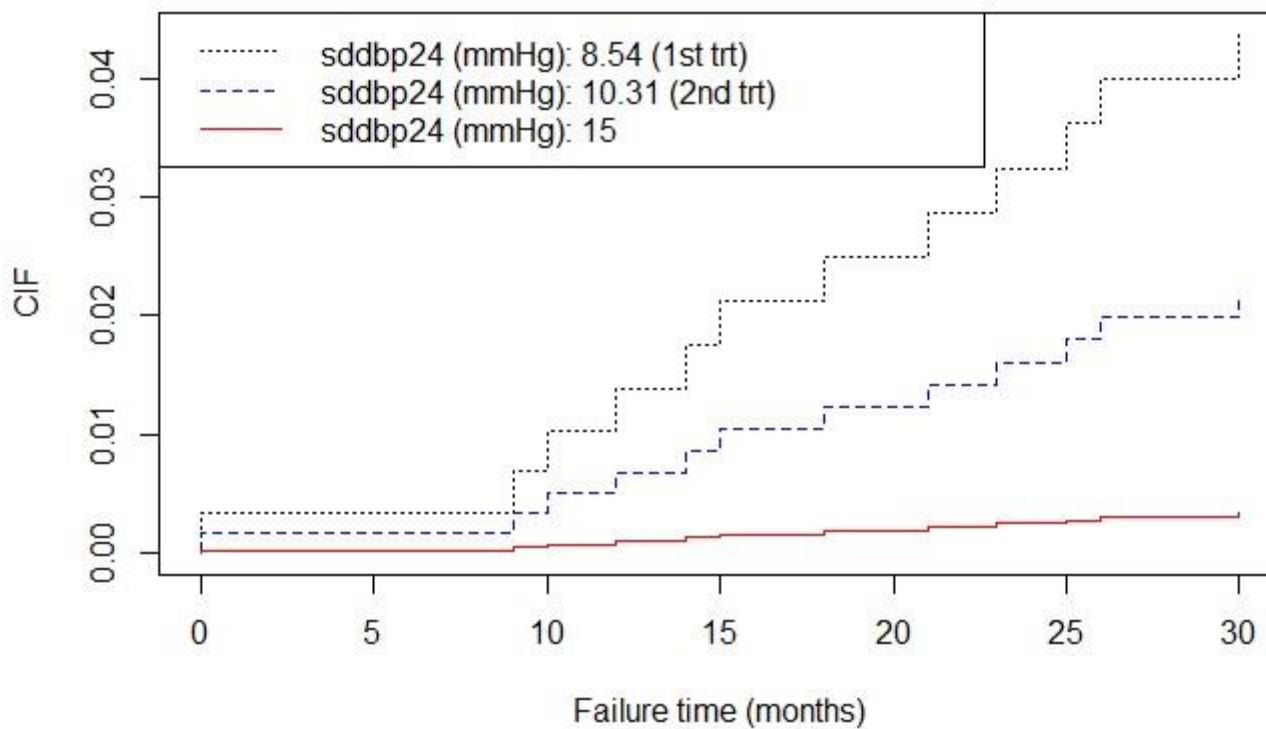
Cumulative Incidence Function regarding CV death for 3 patients with different sd of SBP 24h levels



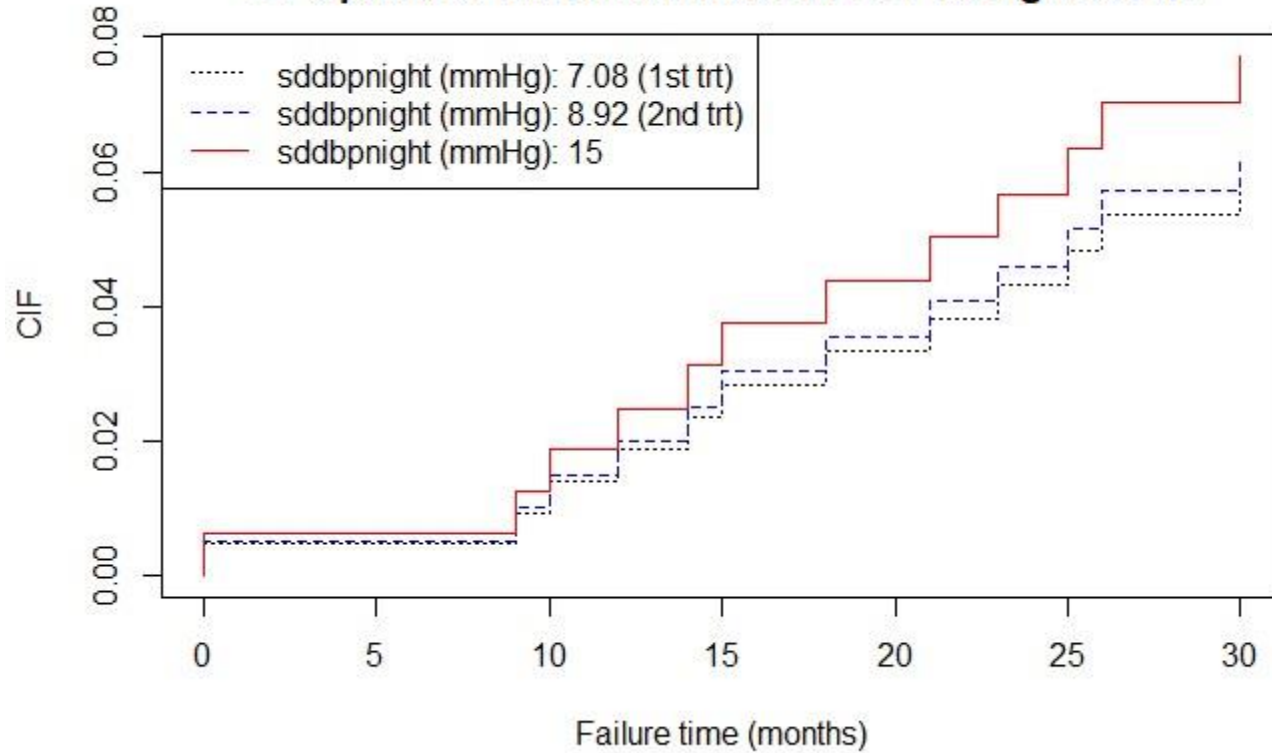
Cumulative Incidence Function regarding CV death for 3 patients with different sd of SBP at night levels



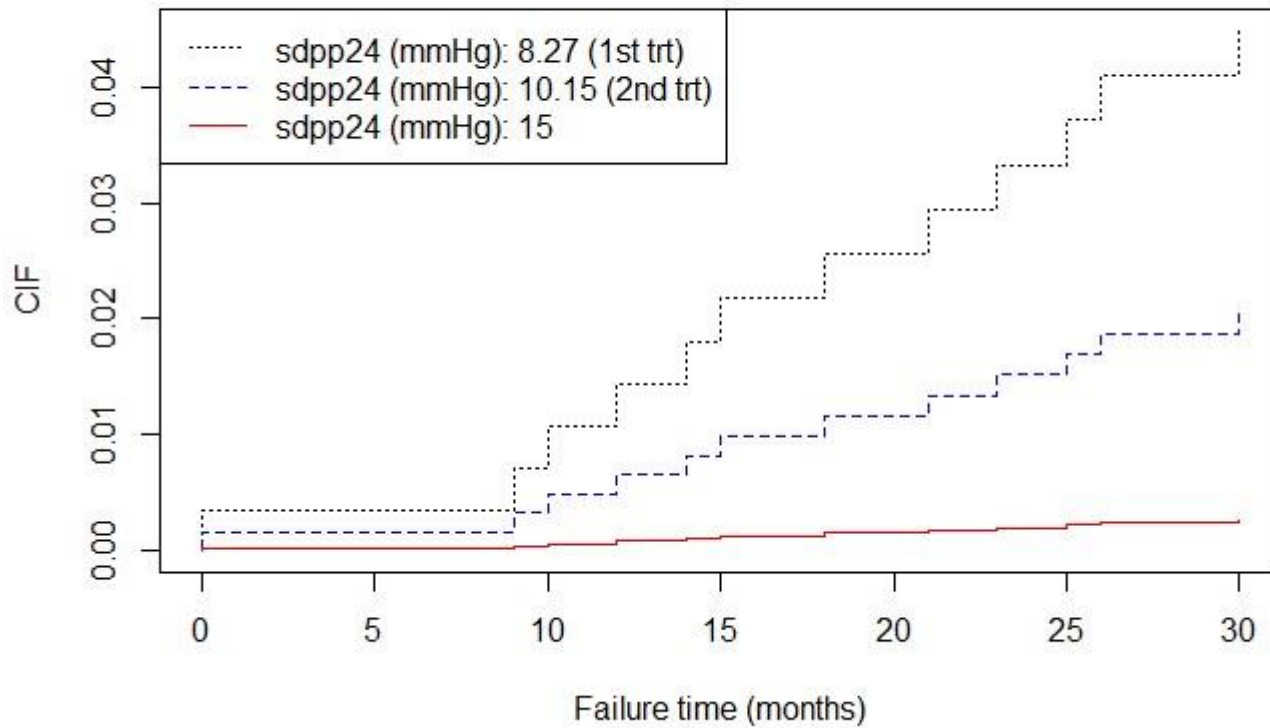
Cumulative Incidence Function regarding CV death for 3 patients with different sd of DBP 24h levels



Cumulative Incidence Function regarding CV death for 3 patients with different sd of DBP at night levels



Cumulative Incidence Function regarding CV death for 3 patients with different sd of PP 24h levels

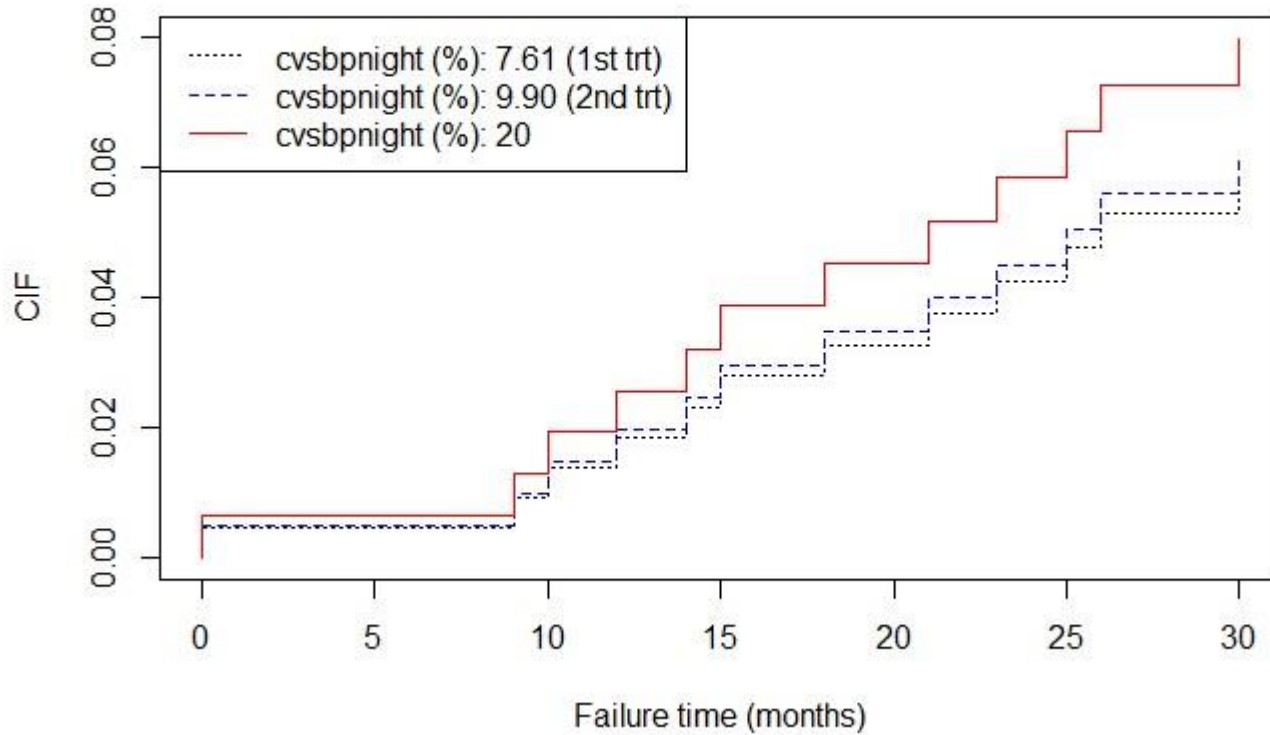


ΤΕΛΙΚΟ ΣΗΜΕΙΟ ΚΑΡΔΙΑΓΓΕΙΑΚΟΥ ΘΑΝΑΤΟΥ

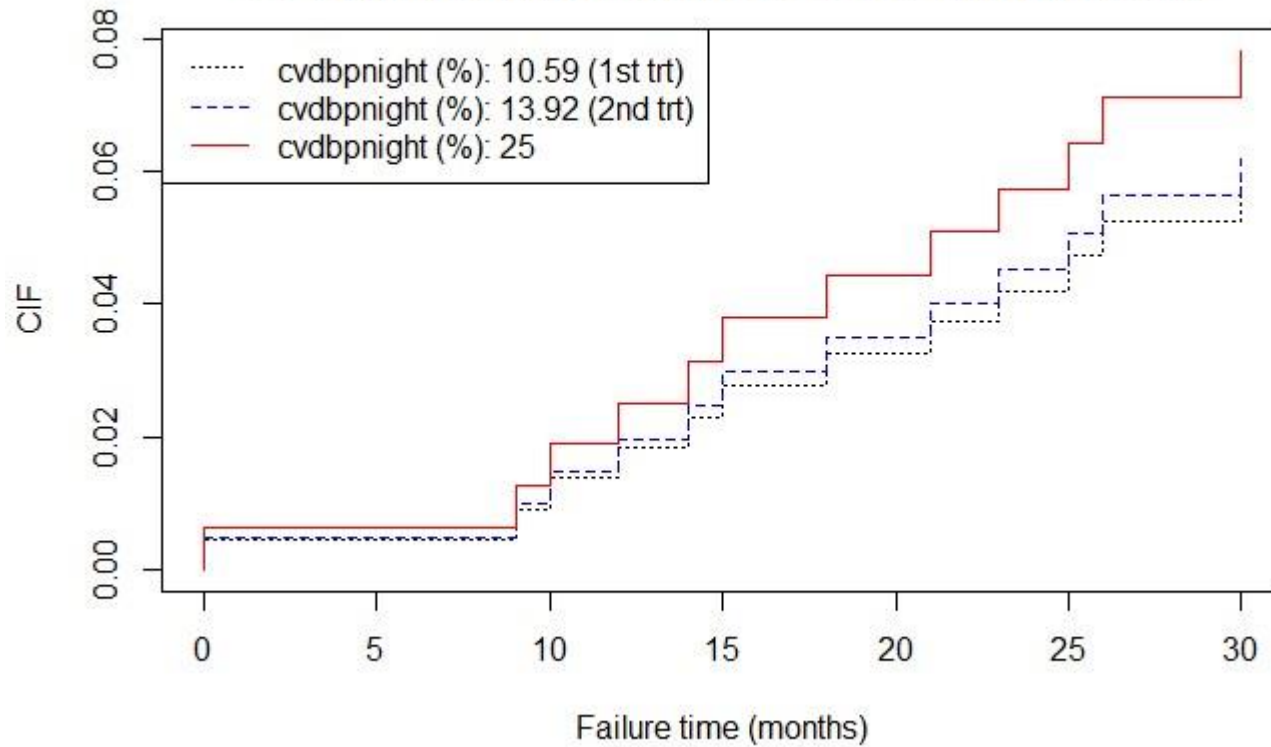
Αύξηση παραμέτρου (ανά 1 %)	SHR	95% CI
cv SBP 24h	0.75	0.66-0.85
cv SBP day	0.85	0.71-1.03
cv SBP night	1.02	1.01-1.03
cv DBP 24h	0.80	0.68-0.94
cv DBP day	0.88	0.72-1.08
cv DBP night	1.02	1.01-1.03
cv PP 24h	0.60	0.49-0.74
cv PP day	0.78	0.68-0.89
cv PP night	0.74	0.64-0.84

Προσαρμοσμένα για ηλικία, φύλο, ύπαρξη διαβήτη, eGFR

Cumulative Incidence Function regarding CV death for 3 patients with different cv of SBP at night levels



Cumulative Incidence Function regarding CV death for 3 patients with different cv of DBP at night levels



Συμπεράσματα

Όλοι οι δείκτες εκτίμησης της μεταβλητότητας της ΑΠ δεν είχαν σημασία για την ένταξη στην αιμοκάθαρση.

Για τον καρδιαγγειακό θάνατο ασθενών με ΧΝΝ ανεξάρτητος παράγοντας αναδεικνύεται μόνο η νυκτερινή μεταβλητότητα της ΑΠ.

Στη σχέση με την πίεση παλμού πιθανόν υπεισέρχονται άλλες επιδράσεις.