

# Διαφορές στον ανοσογενετικό φαινότυπο των Τ λεμφοκυττάρων, μεταξύ πρόσφατης και long-term μεταμόσχευσης νεφρού με βάση την έκφραση του CD28

Ε. Μέμμος<sup>1</sup>, Γ. Λιούλιος<sup>2</sup>, Ε. Κασιμάτης<sup>2</sup>, Α. Ξωχέλη<sup>4</sup>, Λ. Βαγιώτας<sup>3</sup>, Β.  
Νικολαΐδου<sup>4</sup>, Ν. Αντωνιάδης<sup>3</sup>, Α. Φυλάκτου<sup>4</sup>, Μ. Στάγκου<sup>2</sup>

<sup>1</sup>Νεφρολογικό Τμήμα Γ.Ν. «Παπαγεωργίου» Θεσσαλονίκης

<sup>2</sup>Α' Νεφρολογική Κλινική Α.Π.Θ., Γ.Ν.Θ. Ιπποκράτειο

<sup>3</sup>Χειρουργική Κλινική Μεταμοσχεύσεων Α.Π.Θ., Γ.Ν.Θ. Ιπποκράτειο

<sup>4</sup>Εθνικό Κέντρο Ιστοσυμβατότητας, Ανοσολογικό τμήμα, Γ.Ν.Θ. Ιπποκράτειο

RESEARCH ARTICLE

# Loss of CD28 on Peripheral T Cells Decreases the Risk for Early Acute Rejection after Kidney Transplantation

Burç Dedeoglu<sup>‡\*</sup>, Ruud W. J. Meijers<sup>‡</sup>, Mariska Klepper, Dennis A. Hesselink, Carla C. Baan, Nicolle H. R. Litjens, Michiel G. H. Betjes

RESEARCH ARTICLE

# High numbers of differentiated CD28null CD8+ T cells are associated with a lowered risk for late rejection and graft loss after kidney transplantation

Michiel G. H. Betjes<sup>Ⓞ\*</sup>, Nicolle H. R. Litjens

*B Dedeoglu et al. PLoS One, 2016*

*M Betjes et al. PLoS One, 2020*

# Σκοπός

Η αξιολόγηση των διαφορών στην ενεργοποίηση της επίκτητης κυτταρικής ανοσίας μεταξύ μακροχρόνια μεταμοσχευμένων και μιας κοόρτης πρόσφατα μεταμοσχευμένων ασθενών

# Ασθενείς

- **N=102** ενήλικες
- **Ομάδα Α:** *ΚΤχ πριν από τουλάχιστον 17 χρόνια*  
(**long-term**, μακροχρόνια μεταμόσχευση)

και

- **Ομάδα Β:** *ΚΤχ πριν από 1 χρόνο*  
(**πρόσφατη** μεταμόσχευση)

- **Κριτήρια αποκλεισμού:**

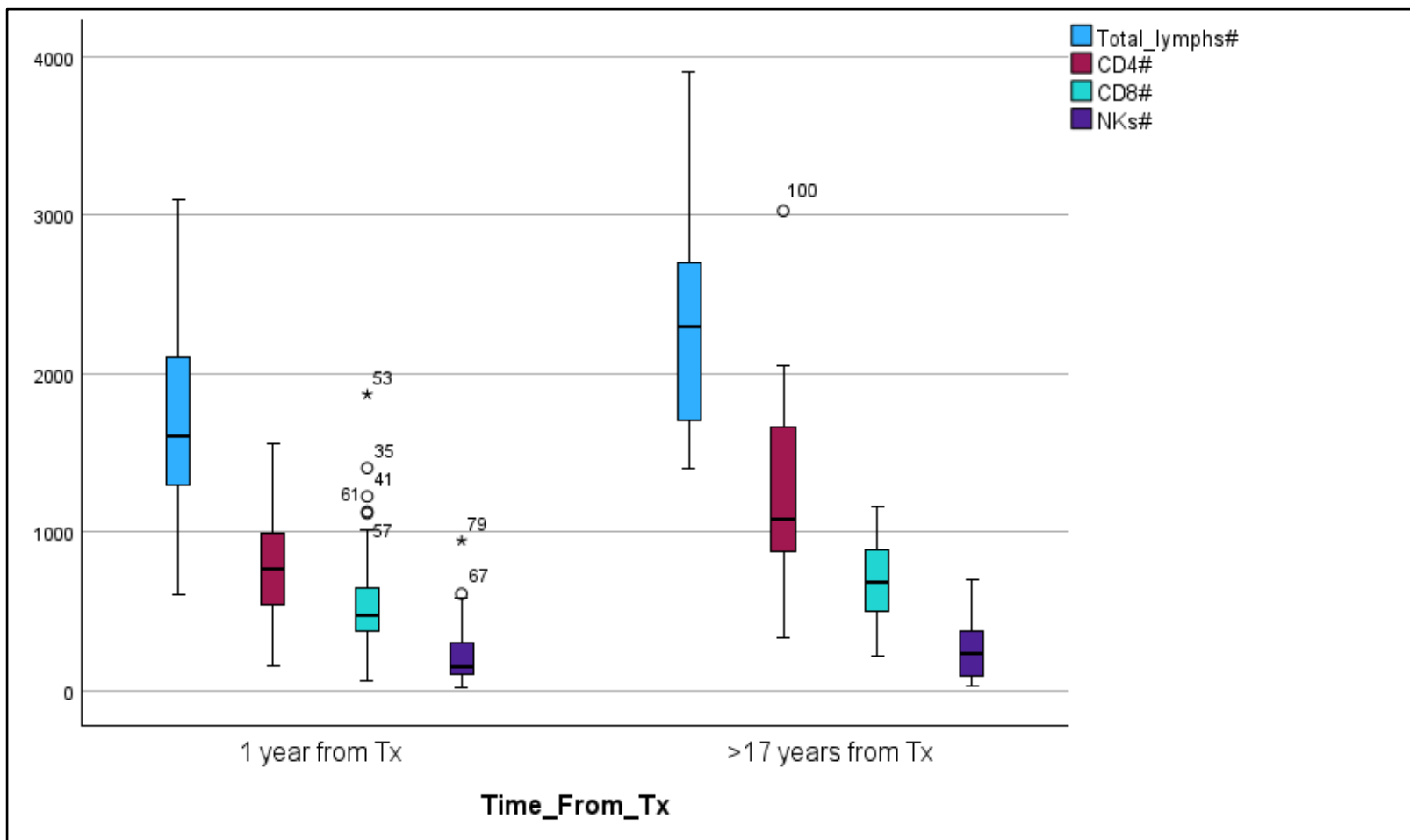
Ενεργός κακοήθεια

Οξεία λοίμωξη

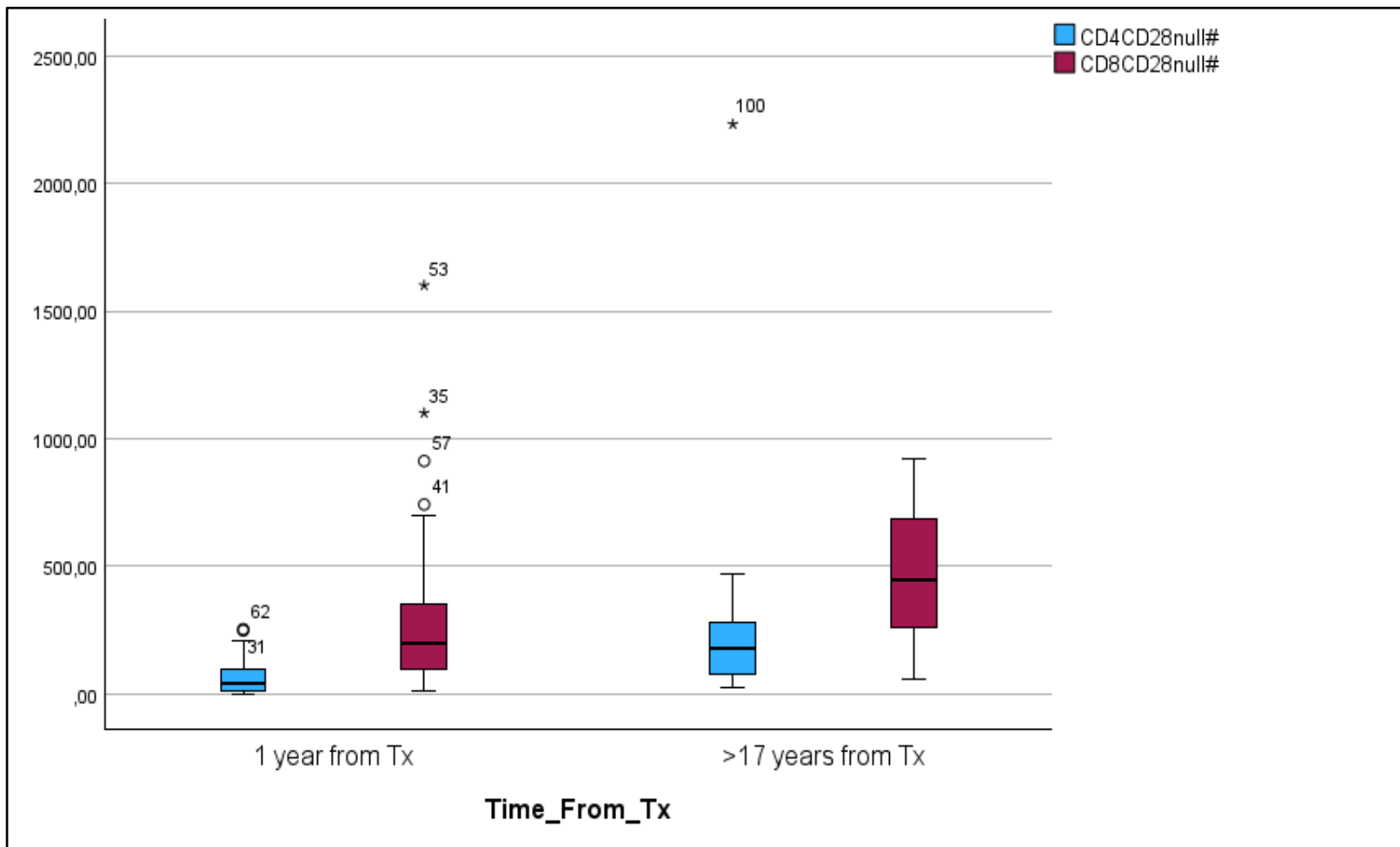
Άλλη χρόνια φλεγμονώδης νόσος

Πρόσφατο επεισόδιο απόρριψης

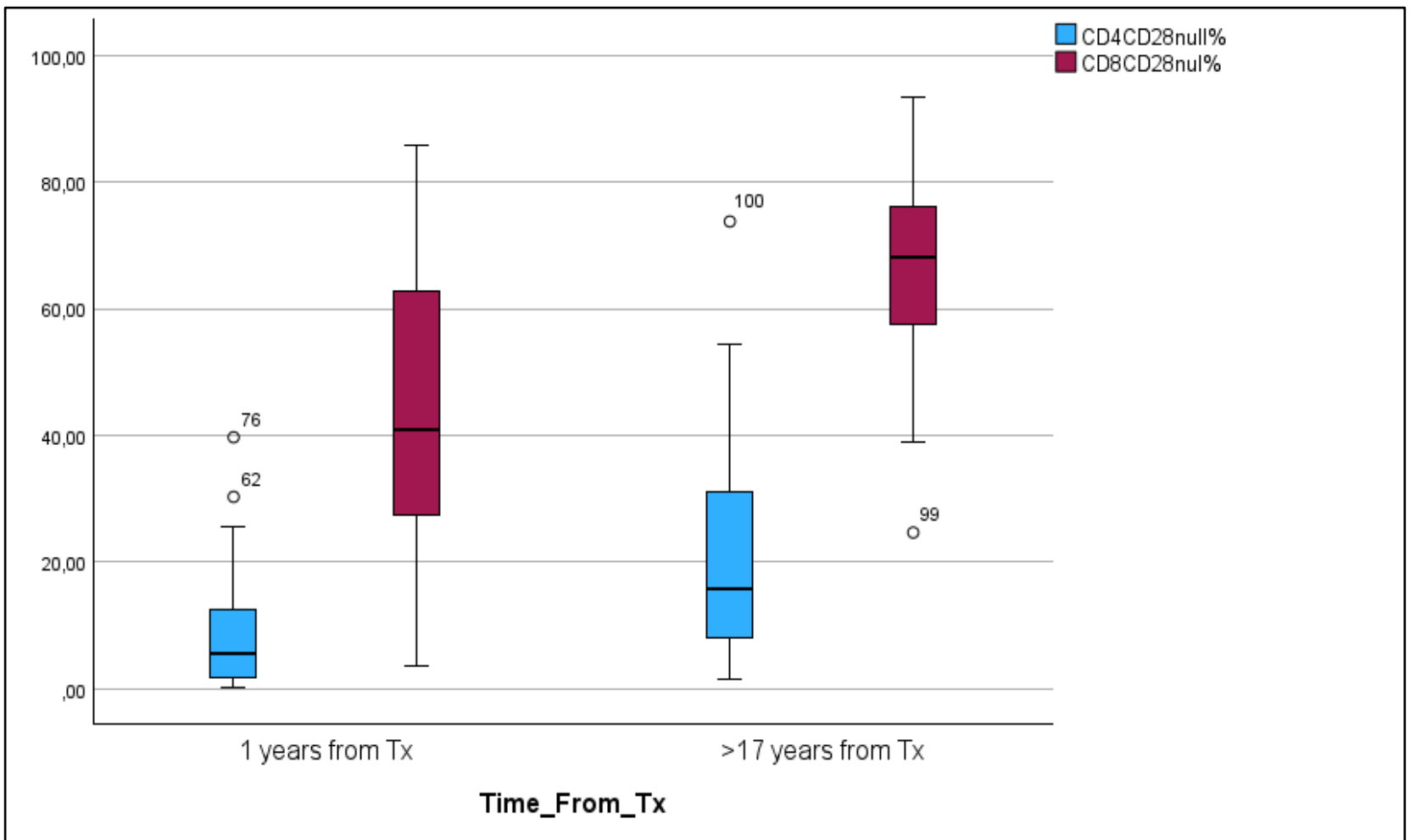
- **Περιφερικό δείγμα αίματος**
- **Κυτταρομετρία ροής**



	Total Lymphs (#/ $\mu$ L)	CD4 (#/ $\mu$ L)	CD8 (#/ $\mu$ L)	NK (#/ $\mu$ L)
Πρόσφατη ΚΤx	1600 (600-3100)	762 (156-1560)	470 (62-1868)	151 (15-945)
Long-term ΚΤx	2300 (1400-3900)	1105 (333-3026)	700 (217-1198)	229 (32-697)
$\rho$	<b>&lt;0,001</b>	<b>0,001</b>	<b>0,036</b>	0,5



	CD4+CD28null (#/μL)	CD8+CD28null (#/μL)
Πρόσφατη ΚΤx	40 (0-254)	200 (9-1600)
Long-term ΚΤx	181 (26-2232)	448 (55-922)
<b>p</b>	<b>&lt;0,001</b>	<b>0,001</b>



	<b>CD4+CD28null (%)</b>	<b>CD8+CD28null (%)</b>
<b>Πρόσφατη ΚΤx</b>	5,7 (0,1-40,0)	41,0 (3,6-85,7)
<b>Long-term ΚΤx</b>	15,7 (1,5-74,0)	68,2 (24,7-93,4)
<b>p</b>	<b>0,001</b>	<b>&lt;0,001</b>

# Συμπερασματικά

Ασθενείς με long-term μεταμόσχευση νεφρού εμφανίζουν βελτίωση της T-λεμφοκυτταρικής σειράς, με σημαντική ωστόσο αύξηση ανοσογενραντικών υποπληθυσμών.

Ρόλος στην επιβίωση του μοσχεύματος?