



19-21 ΙΟΥΝΙΟΥ 2024  
ΜΕΓΑΡΟ ΔΙΕΘΝΕΣ  
ΣΥΝΕΔΡΙΑΚΟ ΚΕΝΤΡΟ  
ΑΘΗΝΑ

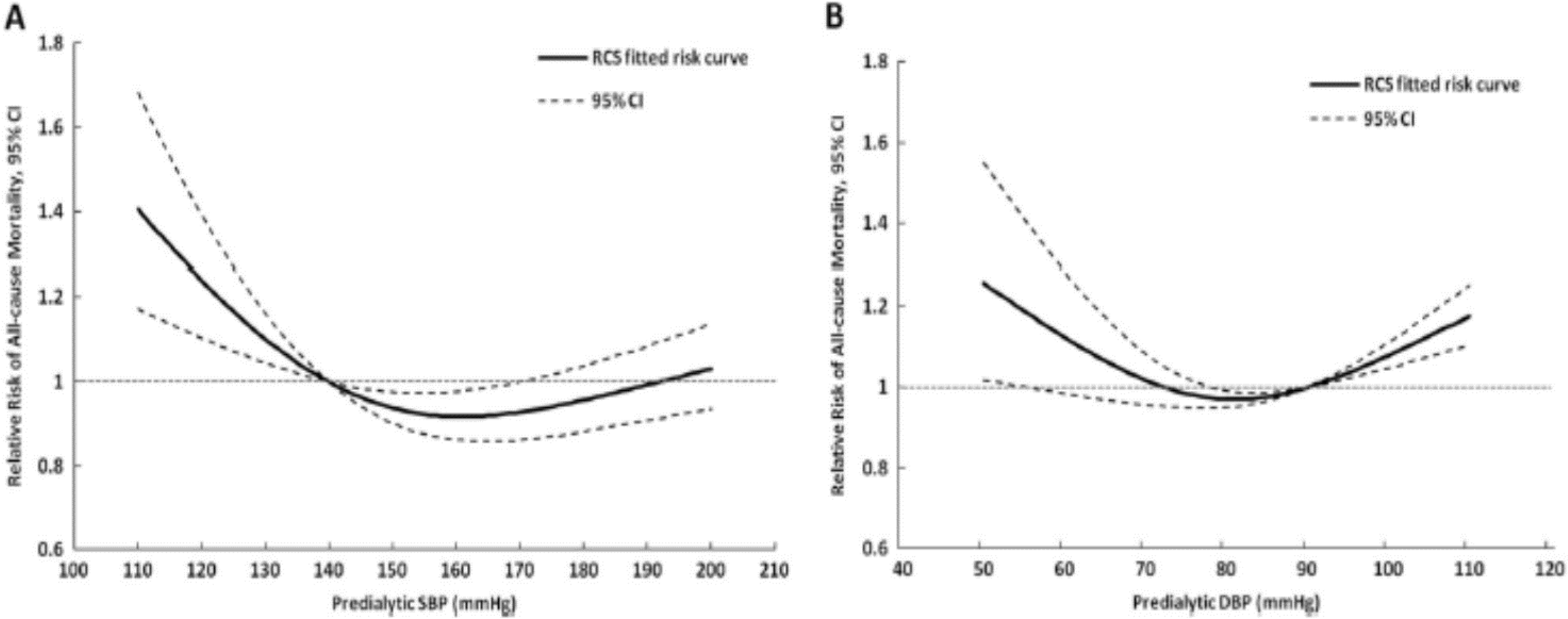


# Η ΣΥΣΧΕΤΙΣΗ ΤΗΣ ΑΡΤΗΡΙΑΚΗΣ ΠΙΕΣΗΣ ΣΤΟ ΣΠΙΤΙ ΜΕ ΤΗΝ ΟΛΙΚΗ ΘΝΗΤΟΤΗΤΑ ΣΕ ΑΣΘΕΝΕΙΣ ΥΠΟ ΑΙΜΟΚΑΘΑΡΣΗ: ΜΙΑ ΠΡΟΟΠΤΙΚΗ ΜΕΛΕΤΗ ΠΑΡΑΤΗΡΗΣΗΣ

Ι. Κοντογιώργος<sup>1</sup>, Π. Γεωργιανός<sup>1</sup>, Κ. Λεωνίδου<sup>1</sup>, Ν. Τσίκληρας<sup>2</sup>, Β. Βάιος<sup>1</sup>, Γ. Βαρουκτσή<sup>1</sup>, Ε. Αλμαλιώτης<sup>1</sup>, Ε. Δήμου<sup>1</sup>, Σ. Αναστασίου<sup>1</sup>, Α. Καρπέτας<sup>1,3</sup>, Β. Λιακόπουλος<sup>1</sup>

1)Β' Νεφρολογική Κλινική Α.Π.Θ., Νοσοκομείο ΑΧΕΠΑ, Θεσσαλονίκη, 2)Μονάδα Τεχνητού Νεφρού, Γενικό Νοσοκομείο Ξάνθης, 3)Μονάδα Χρόνιας Αιμοκάθαρσης «Θεραπευτική», Θεσσαλονίκη

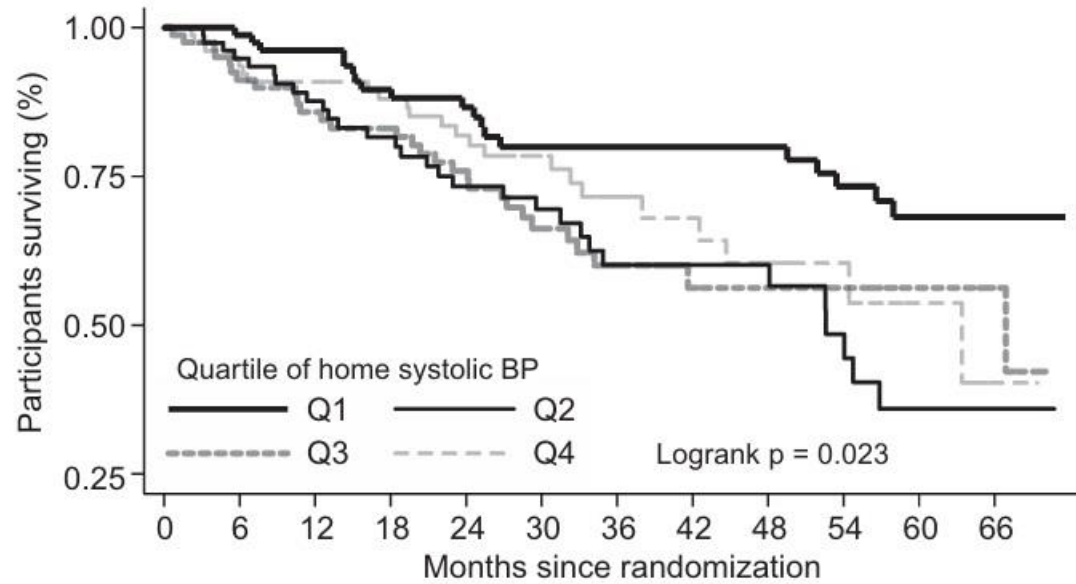
# Reverse epidemiology of hypertension among patients on dialysis



Han YC, et al. *J Hum Hypertens*. 2019 Jan;33(1):41-49.

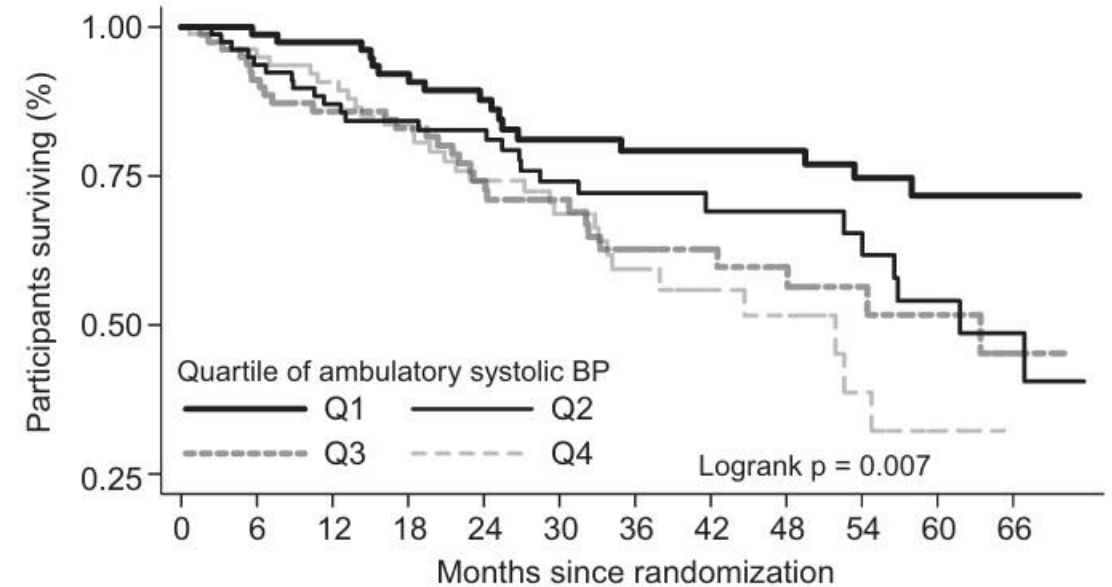
# Blood Pressure and Mortality Among Hemodialysis Patients

Quartiles of home systolic BP



Number at risk	0	6	12	18	24	30	36	42	48	54	60	66
<b>Quartile 1</b>	81	78	73	64	53	45	42	38	37	33	18	15
Quartile 2	81	69	60	50	42	35	24	20	17	12	4	2
Quartile 3	81	72	63	59	51	36	25	14	13	13	9	6
Quartile 4	80	72	64	60	49	37	24	18	15	9	4	1

Quartiles of ambulatory systolic BP



Number at risk	0	6	12	18	24	30	36	42	48	54	60	66
<b>Quartile 1</b>	82	78	74	67	54	44	40	36	35	33	16	12
Quartile 2	81	72	64	55	51	39	30	22	19	18	10	8
Quartile 3	82	72	64	56	45	36	20	13	12	6	2	0
Quartile 4	81	72	61	58	48	37	27	21	18	12	9	4

# Σκοπός μελέτης

- Η αξιολόγηση της προγνωστικής αξίας των μετρήσεων ΑΠ στο σπίτι έναντι των μετρήσεων ΑΠ πριν ή μετά τη συνεδρία αιμοκάθαρσης.

# Υλικό & Μέθοδος

## Αρχική φάση μελέτης: μετρήσεις ΑΠ

146 αιμοκαθαιρόμενοι ασθενείς υποβλήθηκαν σε:

- Μετρήσεις ρουτίνας της ΑΠ πριν και μετά τη συνεδρία αιμοκάθαρσης για 2 εβδομάδες.
- Μετρήσεις της ΑΠ στο σπίτι (HBPM) για 7 ημέρες (2πλες πρωινές και βραδινές μετρήσεις).

- Μέτρηση της ΑΠ στο σπίτι με μία από τις ακόλουθες συσκευές: HEM-705, Omron, Healthcare ή Microlife WatchBP Home N, Microlife με βάση τη διαθεσιμότητά τους κατά τη στιγμή των μετρήσεων.

# Υλικό & Μέθοδος

Δεύτερη φάση μελέτης: προοπτική παρατήρηση υπό μελέτη δείγματος

Καταγραφή  
θανάτων κάθε  
αιτίας



Διαστρωμάτωση  
των ασθενών σε  
τεταρτημόρια ΑΠ



Καμπύλες Kaplan-  
Meier για κάθε  
μέθοδο μέτρησης  
της ΑΠ

- πριν τη συνεδρία  
αιμοκάθαρσης
- μετά τη συνεδρία  
αιμοκάθαρσης
- μετρήσεις ΑΠ στο  
σπίτι



Μονοπαραγοντική  
και  
πολυπαραγοντική  
ανάλυση  
αναλογικών  
κινδύνων Cox

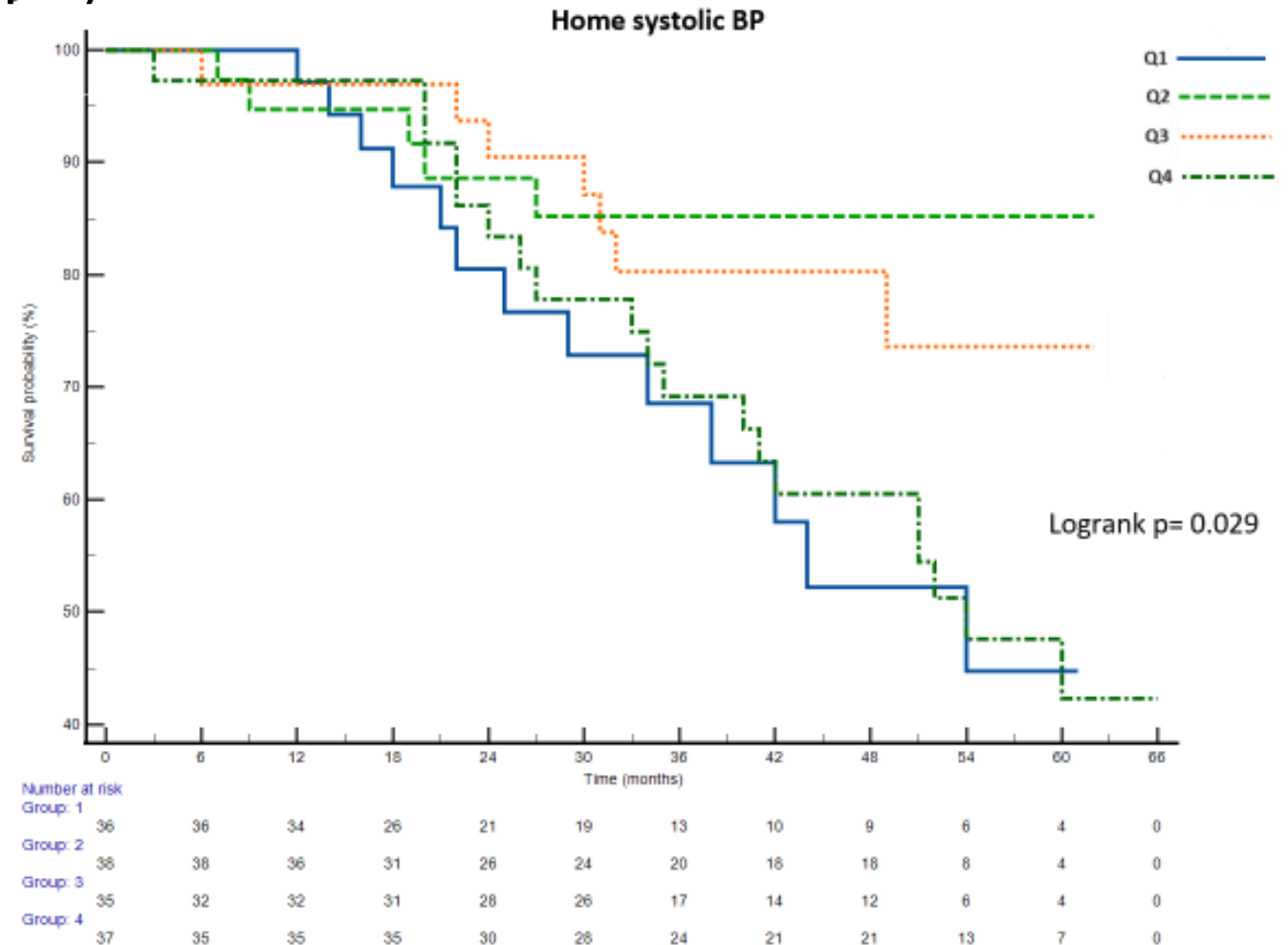
# Βασικά χαρακτηριστικά των ασθενών

Parameter	Value
<b>N</b>	146
<b>Age (years)</b>	63.8 ± 13.9
<b>Gender</b>	
<b>Males</b>	100 (68.5%)
<b>Females</b>	46 (31.5%)
<b>Weight (kg)</b>	73.2 (64.8 – 83)
<b>BMI (kg/m<sup>2</sup>)</b>	25.5 ± 6.3
<b>Dialysis vintage (months)</b>	22 (10 – 58)
<b>Comorbidities (n, %)</b>	
<b>Diabetes mellitus</b>	50 (34.2%)
<b>Dyslipidemia</b>	68 (46.6%)
<b>Coronary artery disease</b>	43 (29.6%)
<b>Cerebrovascular disease</b>	45 (30.8%)
<b>Congestive heart failure</b>	15 (10.3%)
<b>Laboratory parameters</b>	
<b>Hemoglobin (g/dL)</b>	11.5 ± 1.1
<b>Serum urea (mg/dL)</b>	140 ± 29.9
<b>Serum creatinine (mg/dL)</b>	8.3 ± 2.8
<b>Serum albumin (g/dL)</b>	4.2 (4.0 – 4.3)

# Ανάλυση επιβίωσης Kaplan - Meier

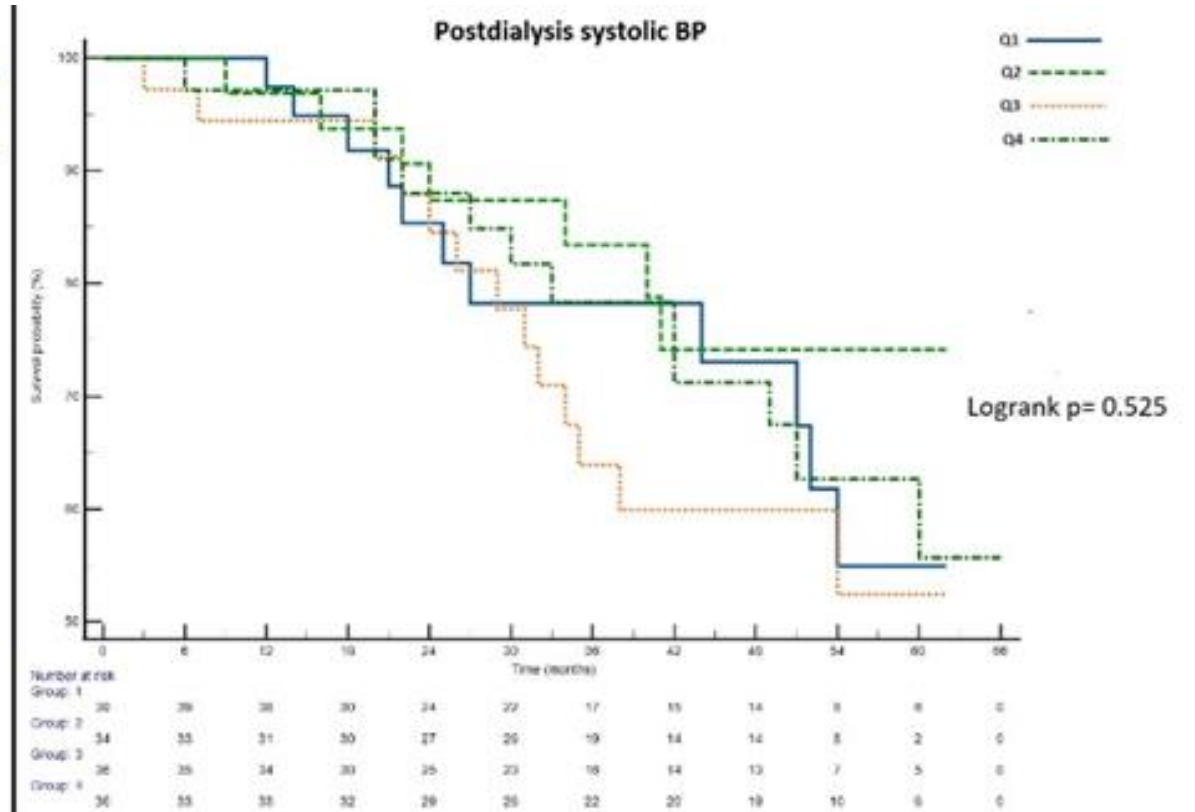
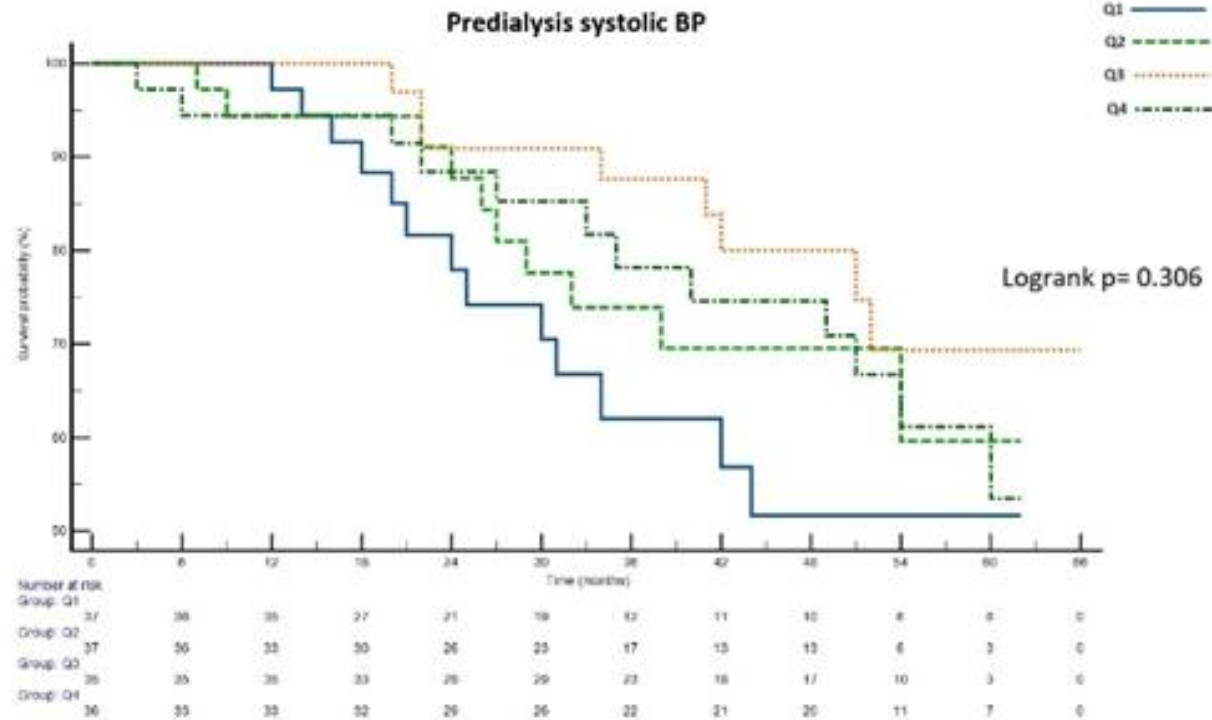
## Μετρήσεις ΑΠ στο σπίτι

- Διάμεση περίοδος παρακολούθησης: 38 μήνες (IQR: 22-54).
- Κατέληξαν: 44 ασθενείς (31.1%).
- Συσχέτιση της συστολικής ΑΠ στο σπίτι με την ολική θνητότητα (Log Rank  $p= 0.029$ ).



# Ανάλυση επιβίωσης Kaplan - Meier

## Περιδιαλυτικές μετρήσεις ΑΠ



# Μονοπαραγοντική και πολυπαραγοντική ανάλυση αναλογικών κινδύνων Cox

		Unadjusted			Adjusted		
Blood pressure	Range, mmHg	HR	95% CI	p-value	HR	95% CI	p-value
Q1 of home systolic BP	104.5 - 128	3.32	1.18 – 9.32	<b>0.023</b>	4.79	1.52 – 15.10	<b>0.008</b>
Q2 of home systolic BP	128.1 - 136.8	1			1		
Q3 of home systolic BP	136.9 - 149.5	1.53	0.49 – 4.84	0.465	1.97	0.54 – 7.15	0.302
Q4 of home systolic BP	149.6 – 217	3.25	1.21 – 8.71	<b>0.019</b>	3.63	1.19 – 11.03	<b>0.023</b>

Στάθμιση για: την ηλικία, το φύλο, το χρονικό διάστημα υποκατάστασης της νεφρικής λειτουργίας με αιμοκάθαρση, το ιστορικό ΣΔ, το ιστορικό καρδιαγγειακής νόσου, τις τιμές αιμοσφαιρίνης ορού και τις τιμές αλβουμίνης ορού.

# Συμπεράσματα

- - Η παρούσα μελέτη δείχνει ότι σε αιμοκαθαιρόμενους ασθενείς οι μετρήσεις της συστολικής ΑΠ στο σπίτι για 7 ημέρες συσχετίζονται με την ολική θνητότητα, σε αντίθεση με τις μετρήσεις της συστολικής ΑΠ πριν ή μετά τη συνεδρία αιμοκάθαρσης.

# ΑΧΕΠΑ

ΠΑΝΕΠΙΣΤΗΜΙΑΚΟ ΓΕΝΙΚΟ ΝΟΣΟΚΟΜΕΙΟ ΘΕΣΣΑΛΟΝΙΚΗΣ ΑΧΕΠΑ

