



ΕΛΛΗΝΙΚΗ ΝΕΦΡΟΛΟΓΙΚΗ ΕΤΑΙΡΕΙΑ
HELLENIC SOCIETY OF NEPHROLOGY

25^ο Πανελλήνιο
Συνέδριο

ΝΕΦΡΟΛΟΓΙΑ

Ιστολογική διερεύνηση ογκολογικών ασθενών με νεφροτοξικότητα μετά από λήψη ανοσοθεραπείας.

Σ. Φωκάς¹, Α. Γεράκης¹, Ι. Γιατράς¹, Χ.
Καϊταντζόγλου¹, Α. Νικολαΐδη², Ι. Σύριος³, Γ.
Λύπας⁴, Κ. Παλαμάρης⁵, Χ. Γακιοπούλου⁵

Νεφρολογικό Τμήμα ΔΘΚΑ «Υγεία»¹, Ογκολογική
Κλινική Νοσοκομείο «Μητέρα»², Β' Παθολογική
Ογκολογική Κλινική Νοσοκομείο «Μητέρα»³,
Τμήμα Γενετικής Ογκολογίας ΔΘΚΑ «Υγεία»⁴,
Παθολογοανατομικό Εργαστήριο Ιατρική Σχολή
ΕΚΠΑ⁵



19-21 ΙΟΥΝΙΟΥ 2024

A Θ Η Ν

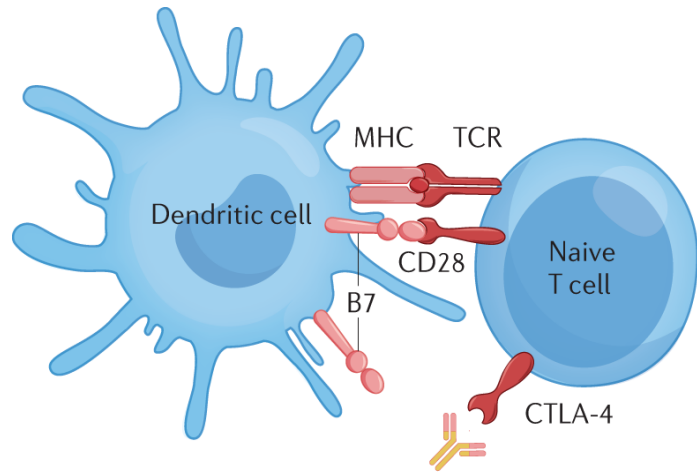


ΟΡΓΑΝΙΣΜΟΣ ΓΡΑΜΜΑΤΕΣΑΙ
C.T.M. International S.A.
Βοσ. Σοφίας 131, 151 21 Αθήνα
Τηλ.: 210 3344932 | Φακ: 210 3250440
E-mail: info@ctm.gr

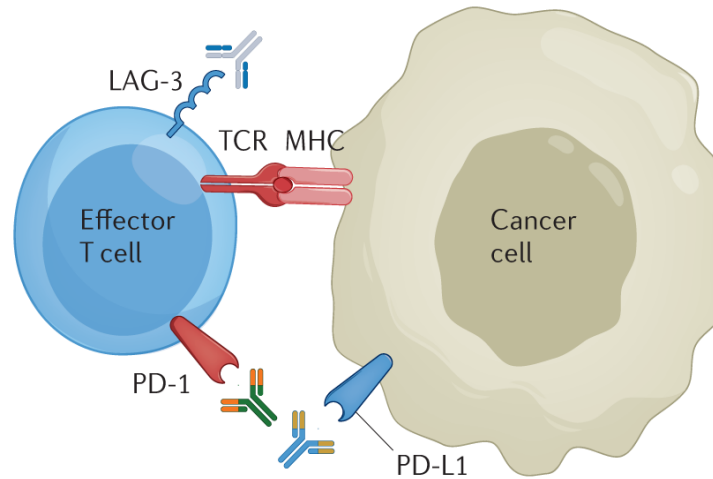
W W W . 2 5 P S N . G R

ΕΙΣΑΓΩΓΗ

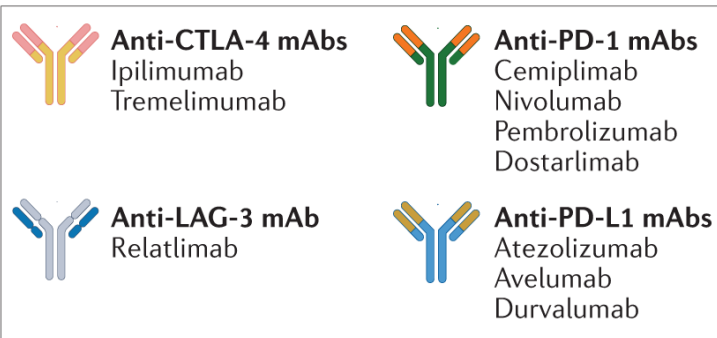
a Lymphoid organs



b Target tissues



c



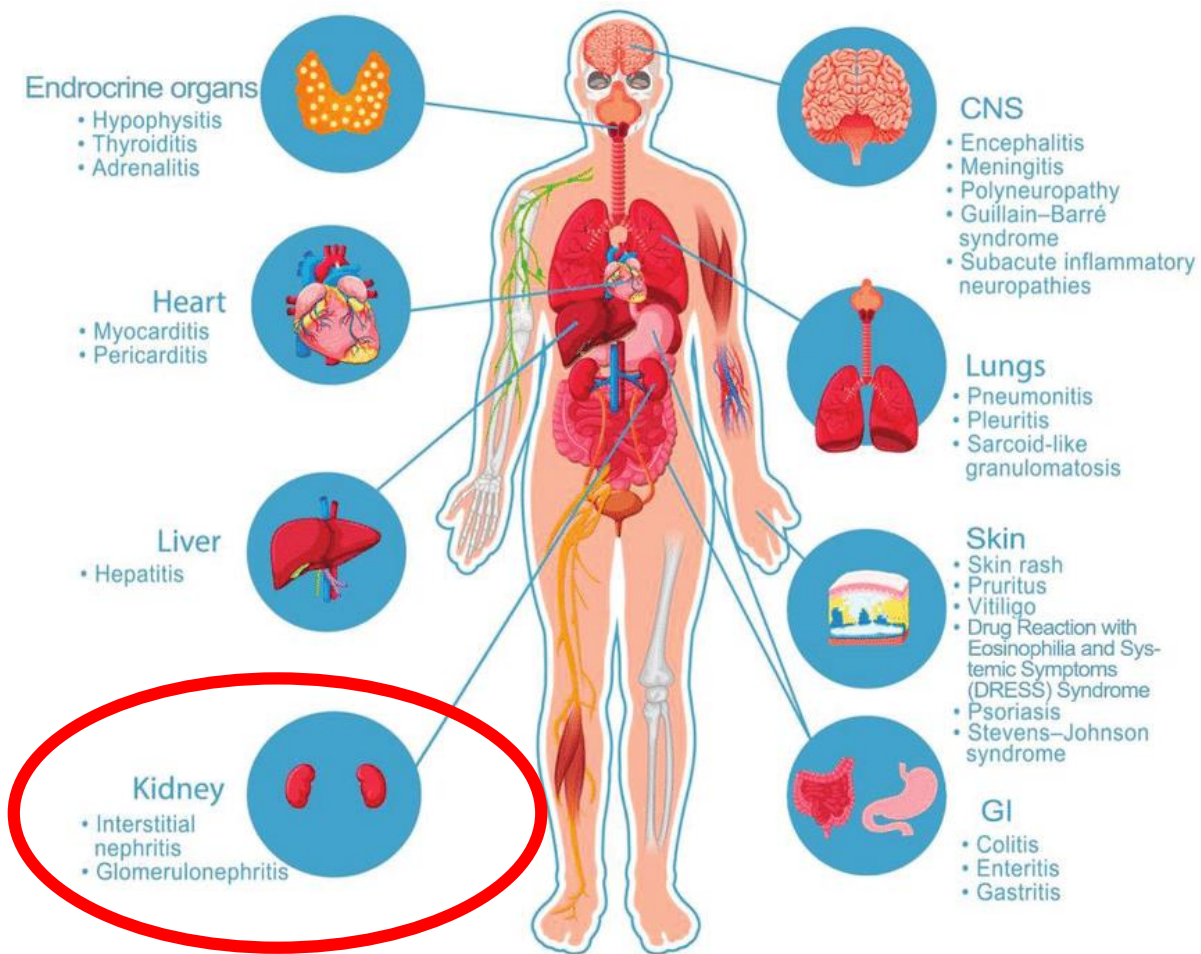
Αναστολείς ανοσολογικών σημείων ελέγχου (**immune checkpoint inhibitors**)

Δράση: αναστολή των « φρένων» του ανοσοποιητικού



Ενισχύουν την ανοσολογική απάντηση εναντίον των καρκινικών κυττάρων

ΕΙΣΑΓΩΓΗ



Ανοσολογικές ανεπιθύμητες ενέργειες
(immune related adverse events IRAEs)

The NEW ENGLAND
JOURNAL of MEDICINE



CORRESPONDENCE



Anti-CTLA4 Antibody– Induced Lupus Nephritis

Published July 9, 2009

N Engl J Med 2009;361:211-212

DOI: 10.1056/NEJMc0904283

VOL. 361 NO. 2

Οξεία σωληναροδιάμεση νεφρίτιδα: η πιο συχνή νεφρική IRAE, όμως αυξάνονται οι διεθνείς βιβλιογραφικές αναφορές με ετερογενή ιστολογικά ευρήματα

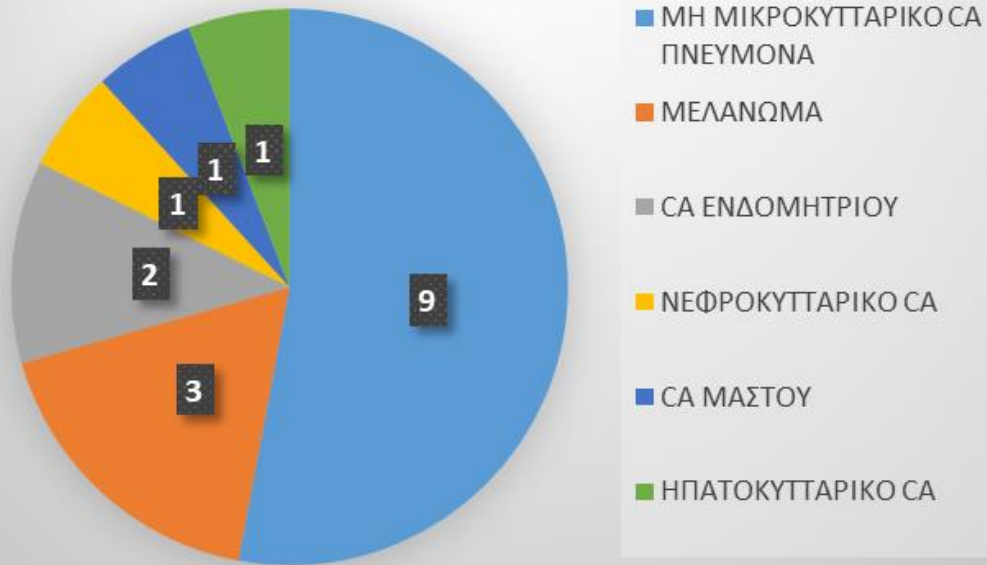
ΥΛΙΚΟ ΚΑΙ ΜΕΘΟΔΟΣ

- Καταγραφή ογκολογικών ασθενών υπό ανοσοθεραπεία που υπεβλήθησαν σε βιοψία νεφρού στο νοσοκομείο μας την τελευταία 4ετία.

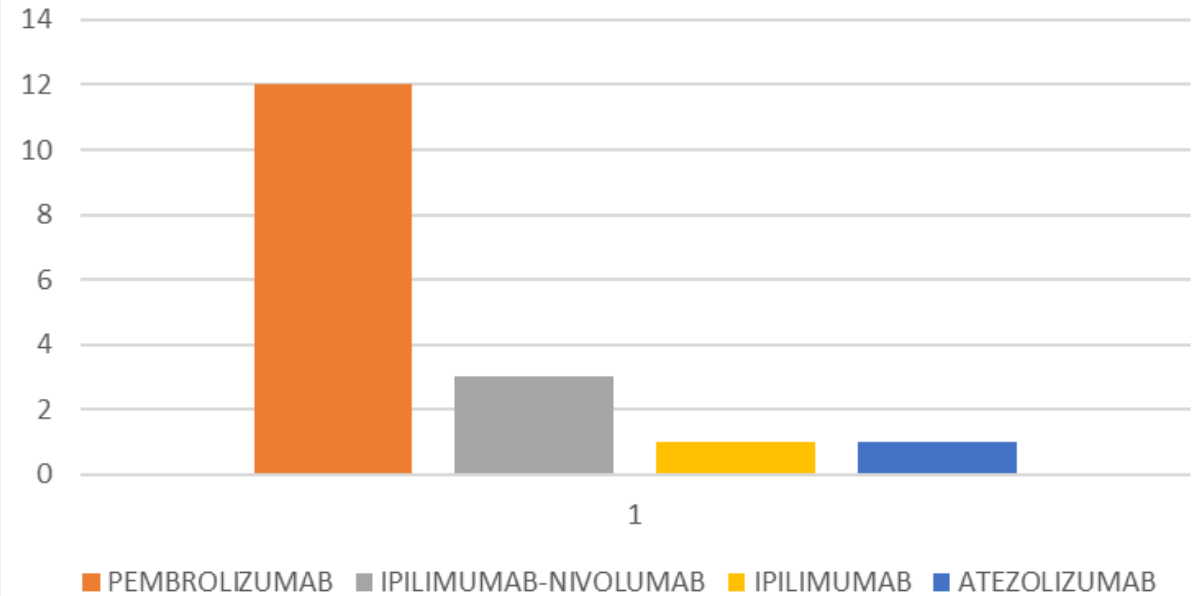
Αναδρομική μελέτη	
N=17	
Φύλο	9 ♀ 8 ♂
Ηλικία	68 (\pm 8) έτη
Χρόνος παρακολούθησης	11,5 (8-29) μήνες

ΑΠΟΤΕΛΕΣΜΑΤΑ

Τύπος καρκίνου



ΘΕΡΑΠΕΙΑ ΜΕ CHECKPOINT INHIBITORS



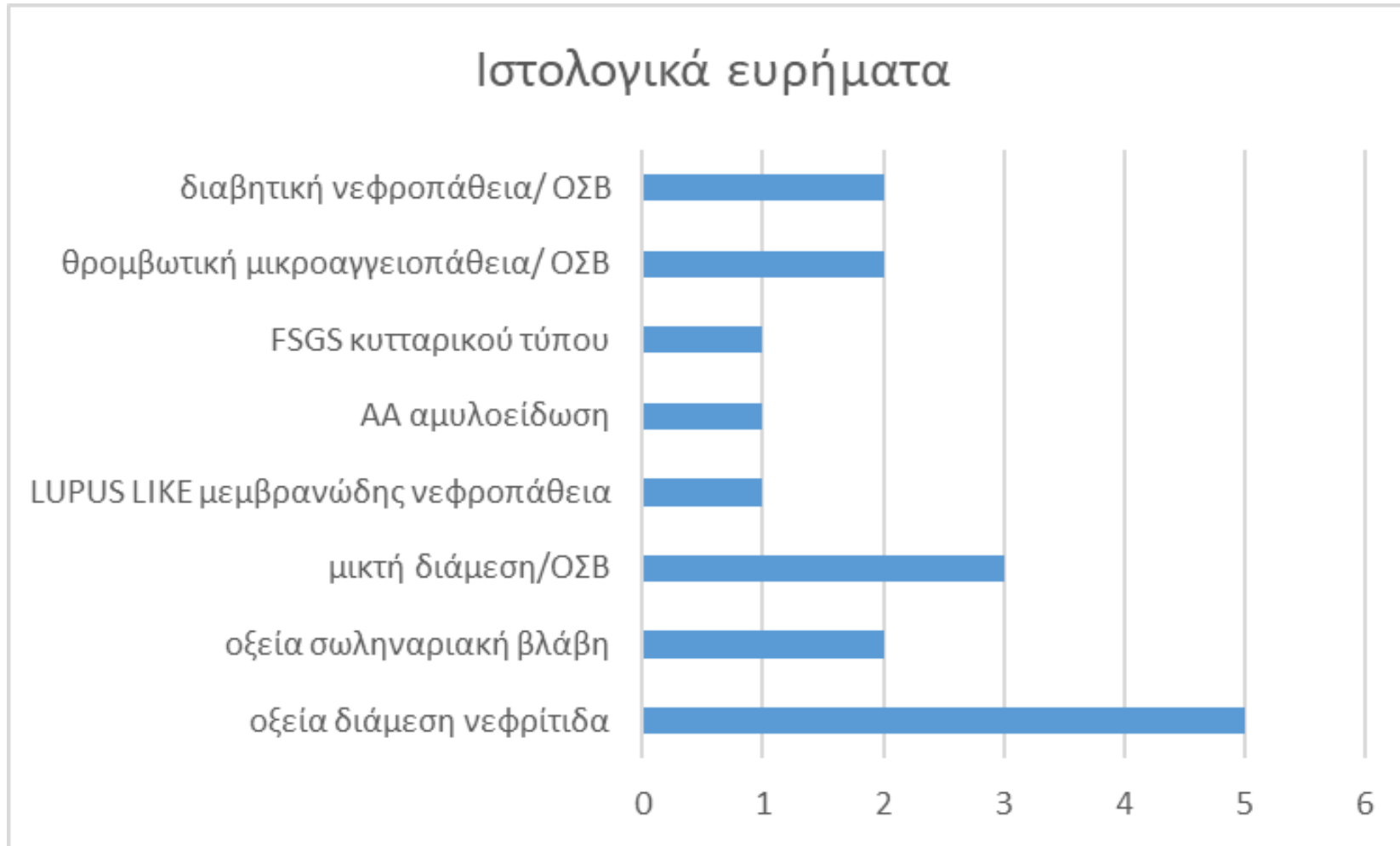
12 λάμβαναν συγχρόνως χημειοθεραπεία

ΑΠΟΤΕΛΕΣΜΑΤΑ



Διάμεσος χρόνος εκδήλωσης νεφρικής βλάβης από την έναρξη ανοσοθεραπείας: **9 (4-21) μήνες.**

ΑΠΟΤΕΛΕΣΜΑΤΑ



ΑΠΟΤΕΛΕΣΜΑΤΑ

- 10 ασθενείς συνέχιση θεραπείας με κορτικοειδή
- 5 ασθενείς απόσυρση κορτιζόνης
- κορτιζόνη+ κολχικίνη στην ασθενή με ΑΑ αμυλοείδωση
- 1 ασθενής με ΟΣΒ διακοπή του χημειοθεραπευτικού remetrexed και συνέχιση ανοσοθεραπείας

Επαναχορήγηση ανοσοθεραπείας (RECHALLENGE): 8 ασθενείς

ΣΥΖΗΤΗΣΗ

- Η βιοψία νεφρού σε ασθενείς με καρκίνο υπό ανοσοθεραπεία ανέδειξε και στη χώρα μας πληθώρα ετερογενών ιστολογικών βλαβών, πέραν της συχνότερης διάμεσης νεφρίτιδας
- Η ακριβής διάγνωση με νεφρική βιοψία και η χορήγηση κατάλληλης θεραπείας μπορεί να αντιμετωπίσει τη νεφρική βλάβη, να απαλλάξει τον ασθενή με καρκίνο από περιττή λήψη κορτικοειδών και να κατευθύνει τον ογκολόγο στην επαναχορήγηση ανοσοθεραπείας.