



ΠΡΟΓΡΑΜΜΑ ΜΕΤΑΠΤΥΧΙΑΚΩΝ ΣΠΟΥΔΩΝ

Η ΑΛΛΗΛΕΠΙΔΡΑΣΗ ΑΝΟΣΙΑΚΟΥ ΣΥΣΤΗΜΑΤΟΣ ΚΑΙ ΝΕΦΡΙΚΗΣ ΝΟΣΟΥ:

ΜΕΤΑΦΡΑΣΤΙΚΗ ΚΑΙ ΚΛΙΝΙΚΗ ΠΡΟΣΕΓΓΙΣΗ

Διευθυντής Προγράμματος: ΜΑΡΙΑ ΣΤΑΓΚΟΥ- Αν. Καθηγήτρια Νεφρολογίας Α.Π.Θ.



Υβριδική παρακολούθηση
90 ECTS

ΦΕΚ 3549/τ.Β/8-7-2022

ΠΡΟΓΡΑΜΜΑ ΜΑΘΗΜΑΤΩΝ

Α' ΕΞΑΜΗΝΟ

1. ΒΑΣΙΚΕΣ ΑΡΧΕΣ ΑΝΟΣΟΛΟΓΙΑΣ
2. ΠΡΩΤΟΠΑΘΗ ΝΕΦΡΙΚΑ ΝΟΣΗΜΑΤΑ
3. ΔΕΥΤΕΡΟΠΑΘΗ ΝΕΦΡΙΚΑ ΝΟΣΗΜΑΤΑ
4. ΜΕΤΑΜΟΣΧΕΥΣΗ
5. ΘΕΡΑΠΕΥΤΙΚΗ ΠΡΟΣΕΓΓΙΣΗ

Β' ΕΞΑΜΗΝΟ

6. ΜΕΘΟΔΟΛΟΓΙΑ ΤΗΣ ΕΡΕΥΝΑΣ
7. ΒΙΟΛΟΓΙΚΑ ΣΥΣΤΗΜΑΤΑ/ΒΙΟΠΛΗΡΟΦΟΡΙΚΗ / ΤΕΧΝΗΤΗ ΝΟΗΜΟΣΥΝΗ ΣΤΗΝ ΕΡΕΥΝΑ
8. ΕΡΓΑΣΤΗΡΙΑΚΕΣ ΤΕΧΝΙΚΕΣ ΑΝΟΣΟΛΟΓΙΑΣ- ΕΦΑΡΜΟΓΗ ΣΕ ΝΕΦΡΙΚΑ ΝΟΣΗΜΑΤΑ

Γ' ΕΞΑΜΗΝΟ

ΔΙΠΛΩΜΑΤΙΚΗ ΕΡΓΑΣΙΑ

- Κλινική ή εργαστηριακή μελέτη
- Ανασκόπηση
- Μέτα-ανάλυση

Συμβολή του υποψηφίου, σε συνεργασία με τον επιβλέποντα
Συμβουλευτική από το διδακτικό προσωπικό του ΠΜΣ

Γνωστικό αντικείμενο

Κλινικά και ερευνητικά θέματα Νεφρολογίας, Ανοσολογίας, Βιοχημείας, Ανοσοβιοχημείας, Μικροβιολογίας, Βιοστατιστικής

Θεματολογία

Κλινικός τομέας

Κλινική Νεφρολογία, Μεταμόσχευση νεφρού
Συστηματικά νοσήματα

Ανοσολογικοί μηχανισμοί Νεφρικών Νοσημάτων

Επιπτώσεις της ΧΝΝ στο Ανοσοποιητικό Σύστημα:
Ανοσογήρανση, Ανοσοεξάντληση, Λοιμώξεις,
Καρδιαγγειακά νοσήματα, Κακοήθειες

Εργαστηριακός τομέας

Εργαστηριακές τεχνικές Ανοσολογίας, Βιοχημείας
Εφαρμογή στη Νεφρολογία

Ιστολογία (βιοψία εγγενούς και μεταμοσχευμένου νεφρού)

Βιολογικά Συστήματα, Βιοπληροφορική

Προϋποθέσεις Παρακολούθησης

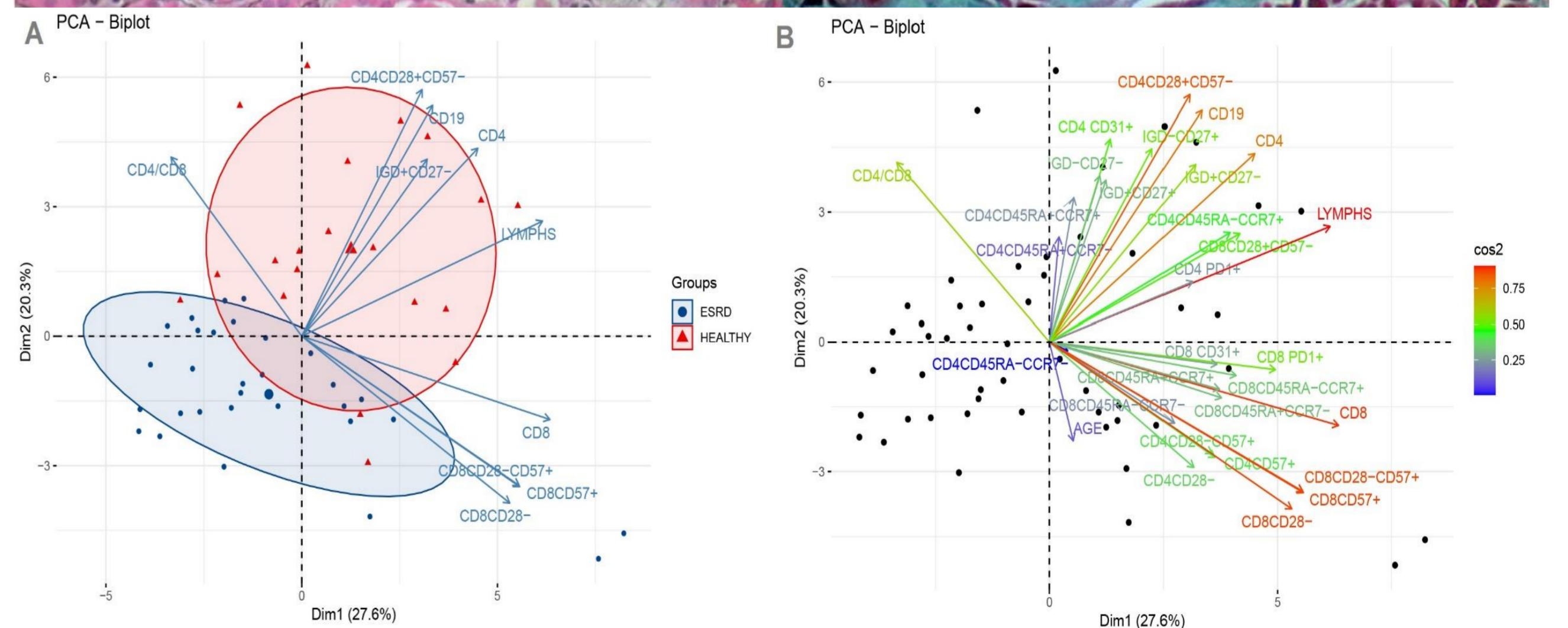
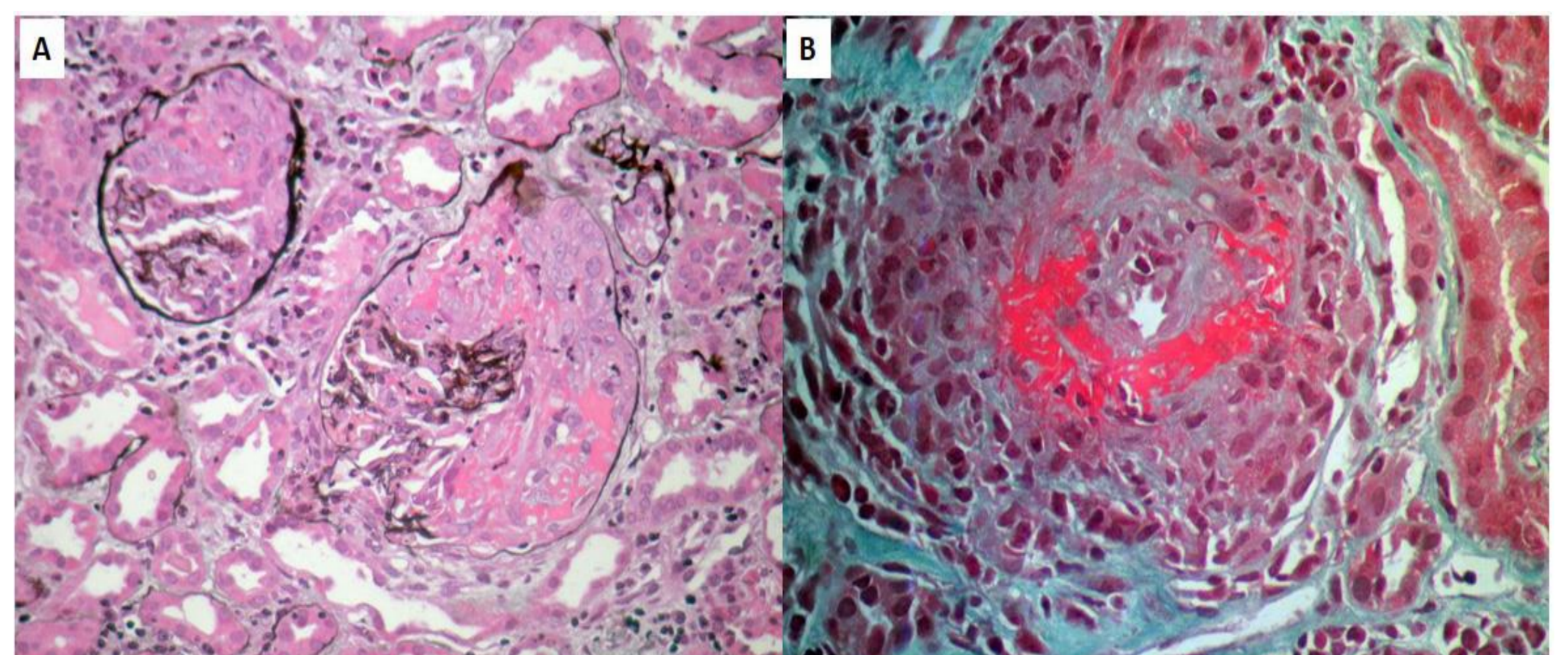
- Πτυχίο Σχολών Επιστημών Υγείας, Βιολογίας, Βιοχημείας, Βιοτεχνολογίας, Μοριακής Βιολογίας Χημείας, Χημικών Μηχανικών ή άλλων Τμημάτων ΑΕΙ με συναφές γνωστικό αντικείμενο

- Πτυχίο Νοσηλευτικής, Ιατρικών Εργαστηρίων

Έναρξη στο χειμερινό εξάμηνο, διάρκεια τριών εξαμήνων

Συμμετοχή Διακεκριμένων Ευρωπαίων και Ελλήνων Νεφρολόγων, Παθολογοανατόμων και Ανοσολόγων

- Δυνατότητα έναρξης Διδακτορικού
- Δυνατότητα μετεκπαίδευσης σε Ευρωπαϊκά κέντρα



Πληροφορίες

Email: msc-immunonephrology@med.auth.gr

Website: <http://msc-immunonephrology.med.auth.gr>

Επικοινωνία

Κλινικός τομέας

Μαρία Στάγκου

mstangou@auth.gr

Τηλ. 6944820624

Εργαστηριακός τομέας

Μαρία Ντουντάκη

daoudaki@auth.gr

Τηλ. 6945957637