

ΙΙΕΕΟΥ
 Ινστιτούτο Έρευνας & Εφαρμογών
 Ουροποιογεννητικού Συστήματος

3^η Επιστημονική Διημερίδα
 Νεφρολογικού Τμήματος
 ΓΝ Θεσσαλονίκης "Παπαγεωργίου"

Λειτουργικές Διαταραχές της Ούρησης και Χρόνια Νεφρική Νόσος



Υπό την αιγίδα


 Ελληνική Νεφρολογική
 Εταιρεία (ΕΝΕ)

 Ουρολογική Εταιρεία
 Βορείου Ελλάδος

 ΓΝ Θεσσαλονίκης
 "Παπαγεωργίου"

15-16
 Δεκεμβρίου 2017

Ξενοδοχείο
Electra Palace
 Θεσσαλονίκη

 ΝΟΣΟΚΟΜΕΙΟ
 ΠΑΠΑΓΕΩΡΓΙΟΥ



ΛΕΙΤΟΥΡΓΙΚΗ ΔΙΕΡΕΥΝΗΣΗ ΤΟΥ ΚΑΤΩΤΕΡΟΥ ΟΥΡΟΠΟΙΗΤΙΚΟΥ ΣΤΑ ΠΛΑΙΣΙΑ ΠΡΟΜΕΤΑΜΟΣΧΕΥΤΙΚΟΥ ΕΛΕΓΧΟΥ ΑΠΕΙΚΟΝΙΣΤΙΚΕΣ ΤΕΧΝΙΚΕΣ

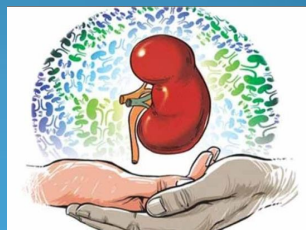
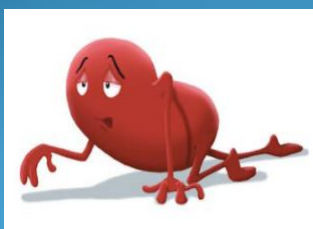
ΑΠΟΣΤΟΛΙΔΗΣ ΙΩΑΝΝΗΣ
 ΟΥΡΟΛΟΓΟΣ
 ΕΠΙΣΤΗΜΟΝΙΚΟΣ ΣΥΝΕΡΓΑΤΗΣ
 Β' ΟΥΡΟΛΟΓΙΚΗΣ ΚΛΙΝΙΚΗΣ ΑΠΘ
 Γ.Ν. ΠΑΠΑΓΕΩΡΓΙΟΥ

3^η Επιστημονική Διημερίδα Νεφρολογικού Τμήματος Γ.Ν. Θ. Παπαγεωργίου.

ΝΕΦΡΙΚΗ ΜΕΤΑΜΟΣΧΕΥΣΗ

- Θεραπεία εκλογής για τους ασθενείς με χρόνια νεφροπάθεια τελικού σταδίου
- Κατάλληλοι για μείζονα χειρουργική επέμβαση και χρόνια ανοσοκαταστολή.
- Σημαντική συννοσηρότητα με αποτέλεσμα η αξιολόγηση να είναι σημαντική για την επιτυχία της μεταμόσχευσης.
- Μία αξιολόγηση που θα πρέπει να διεκπεραιώνεται καλύτερα από πολυεπιστημονική ομάδα.

Assessment of the Potential Kidney Transplant Recipient – British Transplantation Society Guidelines 5th Edition Final Version (12th January 2011)



3^η Επιστημονική Δημερίδα Νεφρολογικού Τμήματος Γ.Ν.Θ. Παπαγεωργίου.

ΑΝΤΙΚΕΙΜΕΝΟ ΑΞΙΟΛΟΓΗΣΗΣ ΠΡΙΝ ΑΠΟ ΤΗ ΜΕΤΑΜΟΣΧΕΥΣΗ

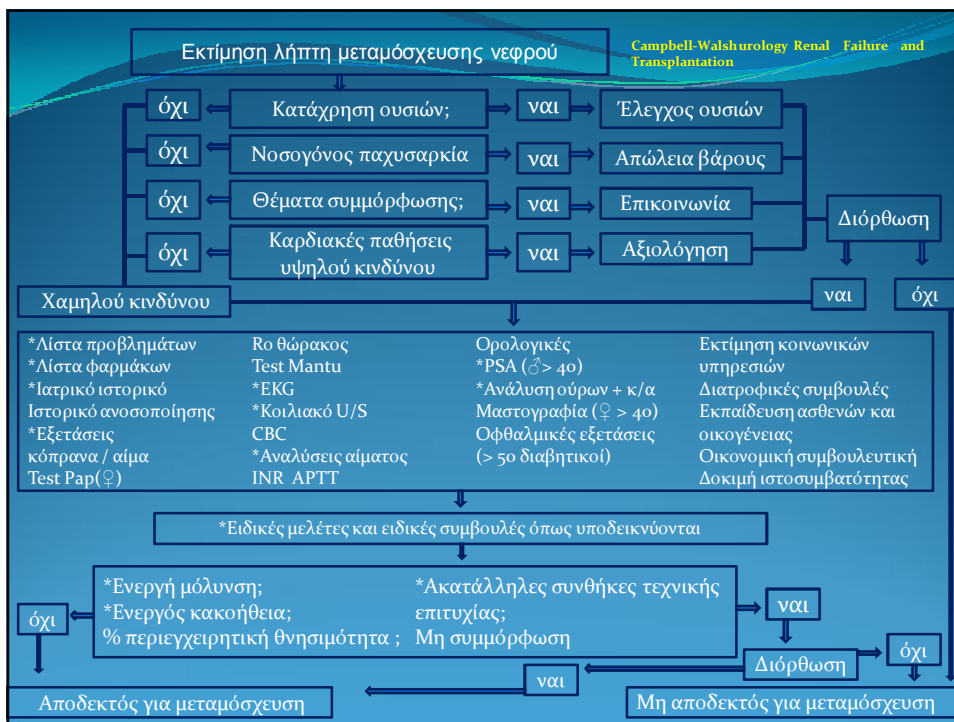
- Η μεταμόσχευση είναι τεχνικά δυνατή.
- Η πιθανότητα επιβίωσης του λήπτη δεν υπονομεύεται από τη μεταμόσχευση.
- Η επιβίωση του μοσχεύματος δεν περιορίζεται από πρόωρο θάνατο (μέγιστο όφελος από περιορισμένο πόρο) ·
- Οι προϋπάρχουσες συννοσηρότητες δεν επιδεινώνονται με τη μεταμόσχευση.
- Προσδιορισμός των μέτρων για την ελαχιστοποίηση των διεγχειρητικών και μετεγχειρητικών επιπλοκών.
- Ενημέρωση των ασθενών σχετικά με τους κινδύνους και τα οφέλη της μεταμόσχευσης.

Assessment of the Potential Kidney Transplant Recipient – British Transplantation Society Guidelines 5th Edition Final Version (12th January 2011)

Ο σκοπός της ουρολογικής αξιολόγησης είναι να προσδιοριστεί η καταλληλότητα της ουροδόχου κύστης ή του υποκατάστατου της για την ανασύσταση του ουροποιητικού συστήματος και να καθορίσει την ανάγκη για απομάκρυνση των νεφρών πριν ή κατά τη στιγμή της νεφρικής μεταμόσχευσης

Campbell-Walsh Urology: Renal Failure and Transplantation

3^η Επιστημονική Δημερίδα Νεφρολογικού Τμήματος Γ.Ν.Θ. Παπαγεωργίου.






ΚΥΠ ΚΑΙ ΝΕΦΡΙΚΗ ΜΕΤΑΜΟΣΧΕΥΣΗ

🌍 Ο επιπολασμός της ΚΥΠ έχει αναφερθεί ως 45% στους άνδρες των 50 ετών και 62% στους άνδρες 70 ετών.

🌍 Μεταξύ των 73.000 ασθενών που ταξινομήθηκαν για νεφρική μεταμόσχευση το 2007, το 58% ήταν άνδρες, ενώ το 58% αυτών ήταν άνω των 50 ετών.

🌍 Μεγάλο ποσοστό εκείνων που υποβάλλονται ή έχουν αξιολογηθεί για μεταμόσχευση έχει κλινικές εκδηλώσεις της ΚΥΠ.

Urological involvement in renal transplantation Authors: Daniel D Sackett, / Pooja Singh, / Costas D Lallas / First published: 8 February 2011



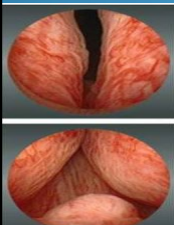

3^η Επιστημονική Δημερίδα Νεφρολογικού Τμήματος Γ.Ν.Θ. Παπαγεωργίου.

ΛΕΙΤΟΥΡΓΙΚΗ ΑΞΙΟΛΟΓΗΣΗ


CENTRAL
EUROPEAN
JOURNAL
of
UROLOGY

- Μεγάλο το ποσοστό των ανωμαλιών στο κατώτερο ουροποιητικό στους ολιγουρικούς / ανουρικούς ασθενείς
- Η μακροχρόνια αδρανοποίηση της κύστης, μπορεί να οδηγήσει στο σχηματισμό μιας μικρής δεξαμενής υψηλών πιέσεων και χαμηλής ευενδοτότητας
- Διαταραχές που μπορεί να οδηγήσουν σε απώλεια του νεφρικού μοσχεύματος

The standard of urological consultation of patients qualified for renal transplant – a review Artur Andrzej Antoniewicz, Lukasz Zapala, Arkadiusz Bogucki and Robert Milecki, Cent. European J.Urol. 2015; 6(3): 176–182.



Ούρηση υψηλών πιέσεων (απόφραξη)
Υπερδραστηριότητα του εξωστήρα
Αυξημένο υπόλοιπο μετά ούρηση
Κυστεοουρητηρική παλινδρόμηση


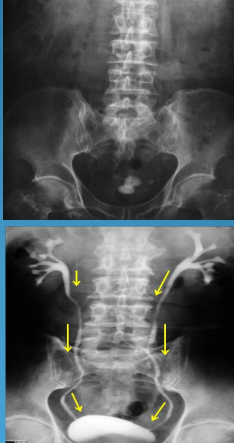


3^ο Επιστημονική Διημερίδα Νεφρολογικού Τμήματος Γ.Ν. Θ. Παπαγεωργίου.

ΑΠΕΙΚΟΝΙΣΤΙΚΕΣ ΕΞΕΤΑΣΕΙΣ ΟΥΡΟΠΟΙΗΤΙΚΟΥ

1. Απλή ακτινογραφία ΝΟΚ
2. Ενδοφλέβια ουρογραφία
3. Ανιούσα πυελογραφία
4. Κατιούσα πυελογραφία (νεφροστομογραφία)
5. Κυστεογραφία
6. Ανιούσα κυστεογραφία
7. Ουρηθρογραφία
8. Κυστεοουρηθρογραφία
9. Λουπογραφία
10. Υπερηχοτομογραφία
11. Αξονική τομογραφία
12. Μαγνητική τομογραφία

Ουρολογος Αθανάσιος Ν. Κωστακόπουλος Ακτινολογικός Έλεγχος του ουροποιητικού συστήματος

3^ο Επιστημονική Διημερίδα Νεφρολογικού Τμήματος Γ.Ν. Θ. Παπαγεωργίου.

ΚΥΣΤΕΟΓΡΑΦΙΑ

• Η λήψη εικόνων στο τέλος της IVP με την κύστη γεμάτη με σκιαστικό.

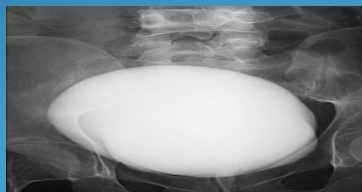
• Λήψεις κατά την ούρηση συμπληρώνουν την εξέταση (απεκκριτική κυστεοουρηθρογραφία).

• Λήψεις μετά το τέλος της ούρησης

- Ανατομικές ανωμαλίες
- Εκκολπώματα
- Ελλείμματα σκιαγράφησης
- Παρεκτόπιση της κύστης
- Χωρητικότητα
- Ευενδοτότητα

- Κυστεοουρητηρική παλινδρόμηση
- Διάνοιξη του αυχένα
- Παθήσεις της ουρήθρας

- Υπόλοιπο μετά ούρηση



3^η Επιστημονική Διημερίδα Νεφρολογικού Τμήματος Γ.Ν. Θ. Παπαγεωργίου.

ΟΥΡΗΘΡΟΓΡΑΦΙΑ ΑΝΙΟΥΣΑ - ΚΑΤΙΟΥΣΑ

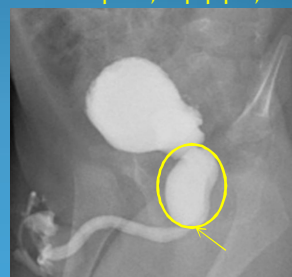
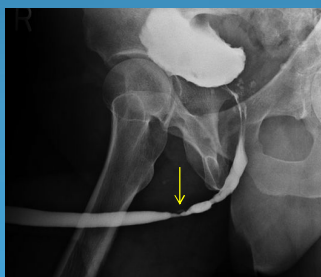
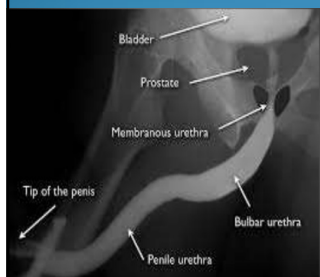
Η πλέον αξιόπιστη μέθοδος απεικόνισης της ουρήθρας

- Αναζήτηση στενωμάτων
- Κολπωμάτων
- Βαλβίδων
- Συγγενών ανωμαλιών
- Παρουσία κυστεοουρητηρικής παλινδρόμησης
- Υπόλοιπο μετά ούρηση

Ανιούσα

Κατιούσα

Βαλβίδες ουρήθρας



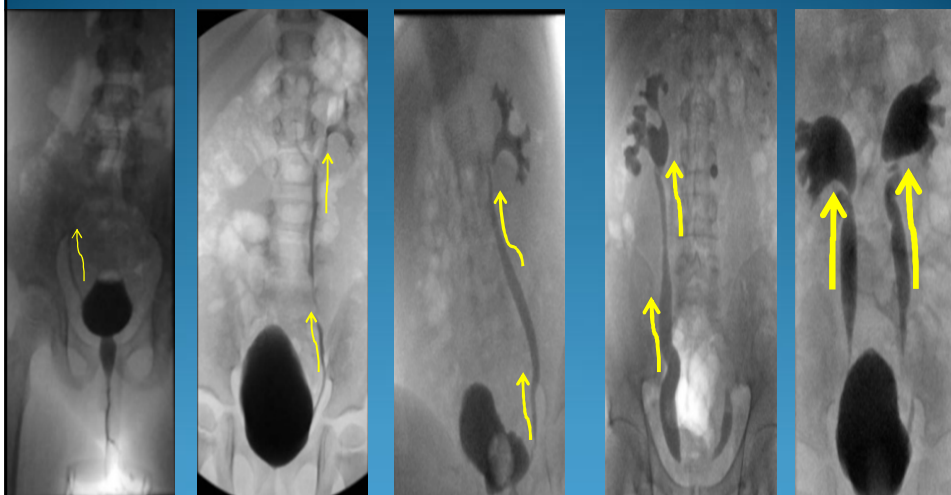
ΑΝΙΟΥΣΑ ΚΥΣΤΕΟΟΥΡΗΘΡΟΓΡΑΦΙΑ

- Η σκιαγράφιση της κύστης και της ουρήθρας κατά τη φάση της ούρησης.
- Όλες τις πληροφορίες της κυστεογραφίας και της ουρηθρογραφίας .
- Ασφαλέστερη ανάδειξη της ΚΟΥΠ.



3^η Επιστημονική Δημερίδα Νεφρολογικού Τμήματος Γ.Ν. Θ. Παπαγεωργίου.

ΚΥΣΤΕΟΟΥΡΗΤΗΡΙΚΗ ΠΑΛΙΝΔΡΟΜΗΣΗ



I

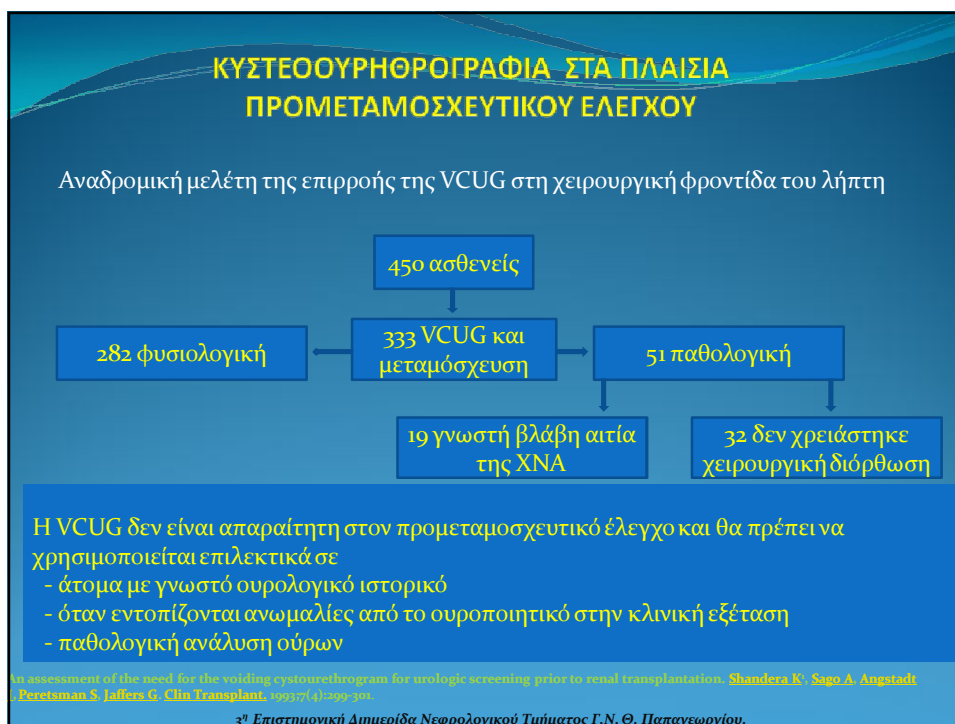
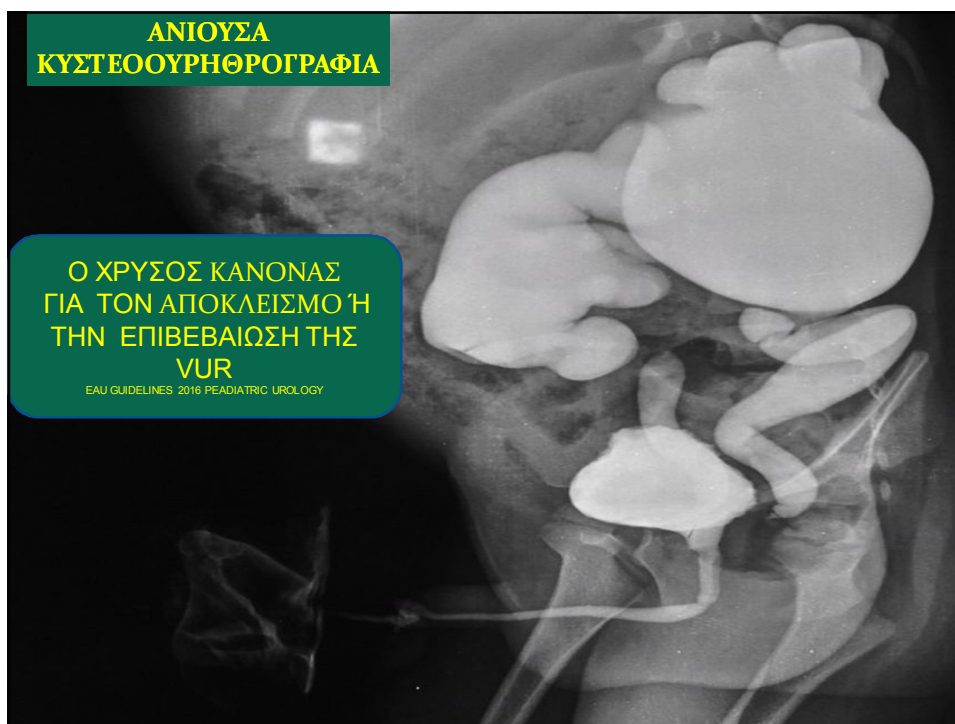
II

GRADE
III

IV

V

3^η Επιστημονική Δημερίδα Νεφρολογικού Τμήματος Γ.Ν. Θ. Παπαγεωργίου.



ΥΠΕΡΗΧΟΓΡΑΦΗΜΑ



Λιθίαση



Πάχυνση



Μορφώματα



ΚΥΠ



Εκκολπώματα



Δοκίδωση

- Αποτελεί την πρώτη μέθοδο διερεύνησης των παθήσεων του ουροποιογεννητικού.
- Ασφαλής, ανώδυνη, οικονομική, απλή και δεν απαιτείται προετοιμασία.
- Απουσία ακτινοβολίας, δυνατότητα επαναληπτικών εξετάσεων και εύκολη μετακίνηση του εξοπλισμού.
- Δύσκολη η αξιολόγηση του κατώτερου ουροποιητικού στον ανουρικό ασθενή.

όγκος =
μήκος x πλάτος x ύψος x 0,52

Springer PEDIATRIC RADIOLOGY
springer.com

ΝΕΕΣ ΥΠΕΡΗΧΟΓΡΑΦΙΚΕΣ ΤΕΧΝΙΚΕΣ ΥΠΕΡΗΧΟΓΡΑΦΙΚΗ ΚΥΣΤΕΟΓΡΑΦΙΑ

- Χρήση αφρωδών αδρανών μικρομορίων, τα οποία παγιδεύουν μικροφυσαλίδες αέρα επιφανειακά
- Παράγοντες αντίθεσης υπερήχων (σκιαγραφικά)
- Δυνατή η ανάδειξη της κυστεοουρητηρικής παλινδρόμησης σε βρέφη και μικρά παιδιά.



Voiding ultrasonography with ultrasound contrast agents for the diagnosis of vesicoureteric reflux in children. Procedure. [Yakasa, Ozgur](#) 2008

3^ο Επιστημονική Δημοσίευση Νεφρολογικού Τμήματος Γ.Ν. Θ. Παπαγεωργίου.

ΑΣΦΑΛΕΙΑ ΤΗΣ ΥΠΕΡΗΧΟΓΡΑΦΙΚΗΣ ΚΥΣΤΕΟΓΡΑΦΙΑΣ

- 1010 παιδιά (563 ♀, 447 ♂, μέση ηλικία: 2,9 έτη, εύρος: 15 ημέρες-17,6 έτη) υποβλήθηκαν σε ενισχυμένη υπερηχογραφική κυστεογραφία με ενδοκυστική χορήγηση παράγοντα αντίθεσης δεύτερης γενιάς(ce-VUS) για τον αποκλεισμό ΚΟΥΠ.
- Οι πιθανές ανεπιθύμητες ενέργειες παρακολούθησαν κατά τη διάρκεια της εξέτασης και για 7 ημέρες μετά το ce-VUS. Καλλιέργειες ούρων διεξήχθησαν 3-5 ημέρες πριν από το ce-VUS σε όλα τα παιδιά και 24-48 ώρες σε οποιονδήποτε ασθενή ανέφερε ανεπιθύμητα συμβάντα.
- Δεν καταγράφηκε καμία σοβαρή ανεπιθύμητη ενέργεια. Μικρά συμβάντα αναφέρθηκαν σε 37 παιδιά (3,66% του πληθυσμού της μελέτης).
- Μόνο μερικά δευτερεύοντα συμβάντα αναφέρθηκαν, πιθανότατα λόγω της διαδικασίας καθετηριασμού και ήταν αυτοπεριοριζόμενα.

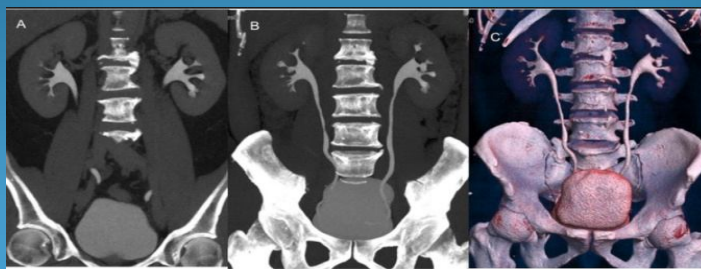
Η ce-VUS με ενδοκυστική χορήγηση του παράγοντα αντίθεσης δεύτερης γενιάς για την ανίχνευση ή τον αποκλεισμό της κυστεοουρητικής παλινδρόμησης είχε ένα ευνοϊκό προφίλ ασφάλειας.

Contrast-enhanced voiding cystourethrography with intravesical administration of a second-generation ultrasonocontrast agent for diagnosis of vesicoureteral reflux: prospective evaluation of treatment safety in young children. *Ευαγγελιώνα Γ. Παυλά, Α. Σαμαρ, Ε. Παρζακ, Έβελιτ Βαχιά, 2014*

3^η Επιστημονική Δημερίδα Νεφρολογικού Τμήματος Γ.Ν. Θ. Παπαγεωργίου.

ΑΞΟΝΙΚΗ & ΜΑΓΝΗΤΙΚΗ ΤΟΜΟΓΡΑΦΙΑ

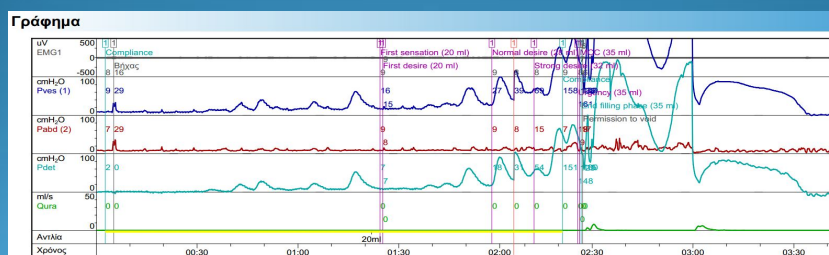
- Μεγάλη απεικονιστική ευκρίνεια .
- Συνεχής βελτίωση διακριτικής ικανότητας.
- Περιορισμένες λειτουργικές πληροφορίες από το κατώτερο ουροποιητικό.



3^η Επιστημονική Δημερίδα Νεφρολογικού Τμήματος Γ.Ν. Θ. Παπαγεωργίου.

ΟΥΡΟΔΥΝΑΜΙΚΗ ΜΕΛΕΤΗ

Είναι η μελέτη της λειτουργίας και δυσλειτουργίας του ουροποιητικού συστήματος με κάθε κατάλληλο τρόπο.



Nickels, P. Blasco, J.G., Nappes, J et al.: The standardization of Terminology in lower urinary tract function. *Neurourology and Urodynamics*, 7, 1992, 49-58

3^η Επιστημονική Δημερίδα Νεφρολογικού Τμήματος Γ.Ν. Θ. Παπαγεωργίου.

video urodynamic study



3^η Επιστημονική Δημερίδα Νεφρολογικού Τμήματος Γ.Ν. Θ. Παπαγεωργίου.

ΒΙΝΤΕΟ ΟΥΡΟΔΥΝΑΜΙΚΗ

The diagram illustrates the urodynamic study setup. It shows a patient with a catheter in the bladder (Bladder Pressure Catheter) and another in the vagina (Vaginal Pressure Catheter). A container of contrast is connected to the bladder. A flow measurement device is placed over the urethra. The data is processed by a Wave-Form Processor, which outputs Filling Volume, Filling Pressure, and Flow. The plots below show the recorded data: Filling Volume (ml), Filling Pressure (cmH₂O), and Flow (ml/s) over time. Two ultrasound images are also shown, labeled 'Left Kidney'.

3^η Επιστημονική Δημερίδα Νεφρολογικού Τμήματος Γ.Ν.Θ. Παπαγεωργίου.

ΒΙΝΤΕΟ ΟΥΡΟΔΥΝΑΜΙΚΗ

This slide shows a detailed urodynamic study. It includes three ultrasound images of the bladder. The main plot displays multiple data series: Bladder Pressure (cmH₂O), Vaginal Pressure (cmH₂O), and Flow (ml/s). The flow curve shows a peak flow of 50 ml/s. The bladder pressure curve shows a peak of 27 cmH₂O. The vaginal pressure curve shows a peak of 78 cmH₂O. The total volume voided is 415 ml. The plot also shows the bladder volume over time, with a maximum volume of 415 ml. The flow curve is labeled 'Flow' and the bladder volume curve is labeled 'Volume'.

3^η Επιστημονική Δημερίδα Νεφρολογικού Τμήματος Γ.Ν.Θ. Παπαγεωργίου.

- Ο σκοπός της ουρολογικής εκτίμησης είναι να εξασφαλίσει ένα αποστειρωμένο, ελεύθερο κακοήθειας ουροποιητικό που αποθηκεύει επαρκή ούρα και αδειάζει αποτελεσματικά.
- Οι απεικονιστικές εξετάσεις παραμένουν αναπόσπαστο κομμάτι της εκτίμησης της λειτουργικότητας του κατώτερου ουροποιητικού.

3^η Επιστημονική Διημερίδα Νεφρολογικού Τμήματος Γ.Ν. Θ. Παπαγεωργίου.

