

Ιωάννης Γ. Γριβέας

MD, PhD,
Νεφρολόγος

Real life data από τη
χρήση του
Etelcalcetide

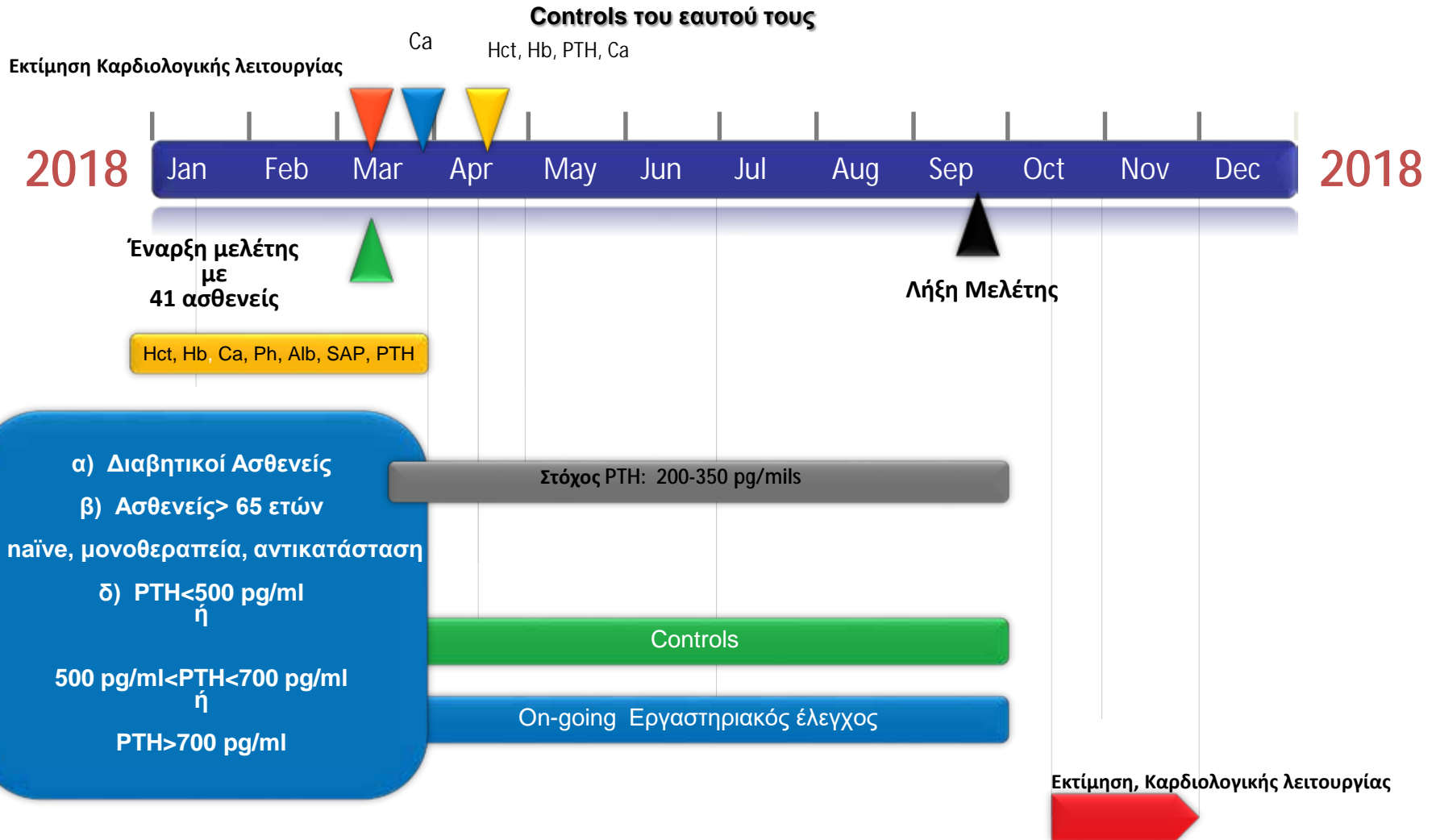
Με την ευγενική
υποστήριξη της Amgen

Disclosures

AMGEN

 **GENESIS**
pharma

Παρακολούθηση Etelcalcetide





Διαχείριση Ca

Στόχος PTH:
200-350
pg/ml

Ø 7,5 mg/dl < Ca < 8,3 mg/dl χωρίς συμπτώματα:

Τροποποίηση της δόσης ή χρήση άλλων θεραπευτικών παρεμβάσεων.

Ø < 7,5 mg/dl: διακοπή θεραπείας.





Ενδιαφέροντα
Περιστατικά

**Χρήση του Etelcalcetide σε
ασθενείς με**

Calciophylaxis

και

Tumoral Calcinosis



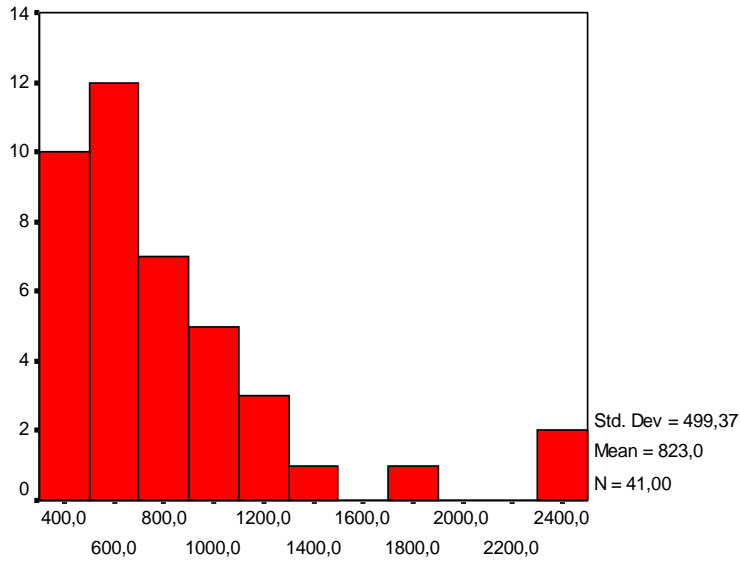
Η εικόνα μετά 1 μήνα θεραπεία



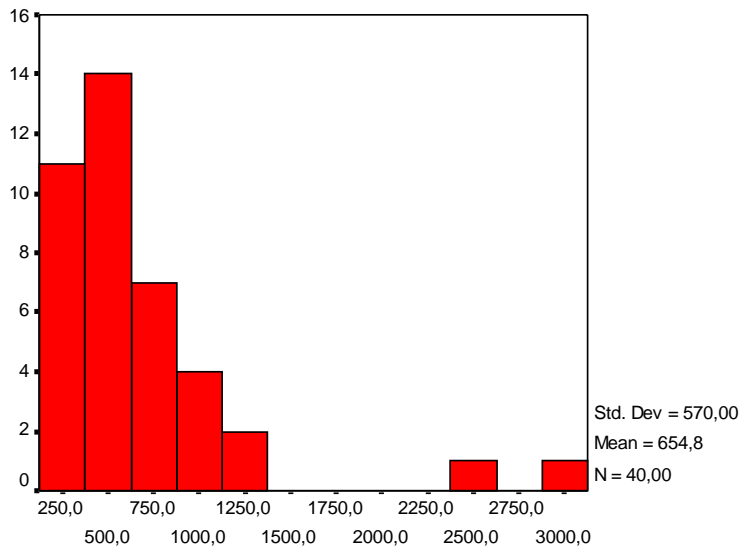
Η ΡΤΗ πριν την έναρξη αγωγής με i.v. Etelcalcetide ήταν 823 pg/mils.



Ένα μήνα μετά την θεραπεία έπεσε σε 654,8 pg/mils ($p < 0,05$).



ONEPTH



PTHONE

Η εικόνα μετά 1 μήνα θεραπεία



Ca πριν την έναρξη της θεραπείας ήταν 8,68 mg/dl.



Ca μία εβδομάδα μετά ήταν 8,61 mg/dl (p=NS).

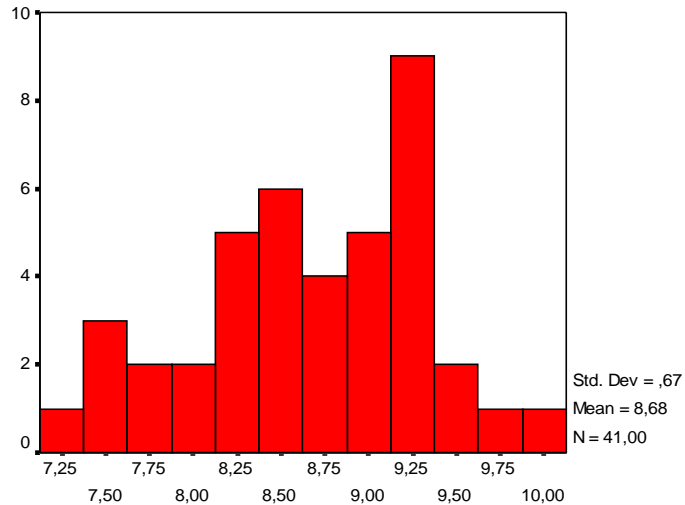


5 ασθενείς <7,5 mg/dl

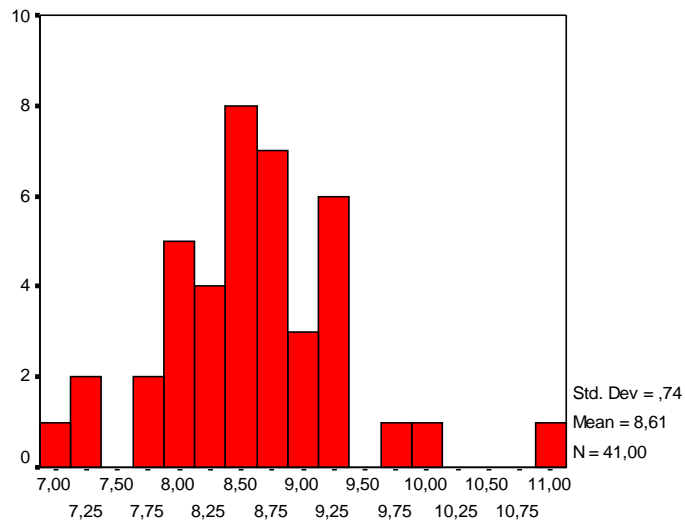
3 αποκαταστάθηκαν στον 1 μήνα

1 τροποποίηση της δόσης

1 προσωρινή διακοπή



ONECA



CAAFTER

Θεραπευτικές Ενδείξεις:

Cinacalcet hydrochloride¹

Θεραπεία του δευτεροπαθούς υπερπαραθυρεοειδισμού (HPT) σε ασθενείς με νεφρική νόσο τελικού σταδίου (ESRD), οι οποίοι υποβάλλονται σε αιμοκάθαρση, ως θεραπεία συντήρησης.

Το Cinacalcet μπορεί να χρησιμοποιηθεί ως μέρος ενός θεραπευτικού σχήματος, το οποίο περιλαμβάνει δεσμευτές φωσφόρου και/ή στερόλες βιταμίνης D, ανάλογα με τις απαιτήσεις.

Μείωση της υπερασβεστιαμίας σε ασθενείς με:

- καρκίνωμα παραθυρεοειδούς.
- πρωτοπαθή υπερπαραθυρεοειδισμό για τους οποίους παραθυρεοειδεκτομή θα ήταν ενδεδειγμένη, βάσει των επιπέδων του ασβεστίου του ορού (όπως καθορίζεται από τις σχετικές οδηγίες θεραπείας), αλλά στους οποίους η παραθυρεοειδεκτομή δεν είναι κλινικά κατάλληλη ή αντενδείκνυται.

Etelcalcetide²

Το Etelcalcetide ενδείκνυται για τη θεραπεία του δευτεροπαθούς υπερπαραθυρεοειδισμού (ΔΥΠΘ) σε ενηλίκους ασθενείς με χρόνια νεφρική νόσο (ΧΝΝ) που υποβάλλονται σε θεραπεία αιμοκάθαρσης.

1. Mimpara® (cinacalcet hydrochloride) Περίληψη Χαρακτηριστικών του Προϊόντος (ΠΧΠ)

2. Parsabiv® (Etelcalcetide) Περίληψη Χαρακτηριστικών του Προϊόντος (ΠΧΠ)

**Βοηθήστε να γίνουν τα φάρμακα πιο ασφαλή
και Αναφέρετε
ΟΛΕΣ τις ανεπιθύμητες ενέργειες
για ΟΛΑ τα φάρμακα
Συμπληρώνοντας την "ΚΙΤΡΙΝΗ ΚΑΡΤΑ"**

Αναφέρετε κάθε ύποπτη ανεπιθύμητη ενέργεια σύμφωνα με το εθνικό σύστημα αναφοράς στο Τμήμα Ανεπιθύμητων Ενεργειών του Εθνικού Οργανισμού Φαρμάκων (ΕΟΦ) Τηλ. 2132040380, Fax 2106549585, με τη χρήση της Κίτρινης Κάρτας διαθέσιμη και στην ιστοσελίδα του ΕΟΦ, www.eof.gr για έντυπη ή ηλεκτρονική υποβολή ή εναλλακτικά στην AMGEN Ελλάς Φαρμακευτικά Ε.Π.Ε. Τηλ.: +30 210 3447000.