

# 97<sup>η</sup> Πανελλήνια Επιστημονική- Εκπαιδευτική Συνάντηση

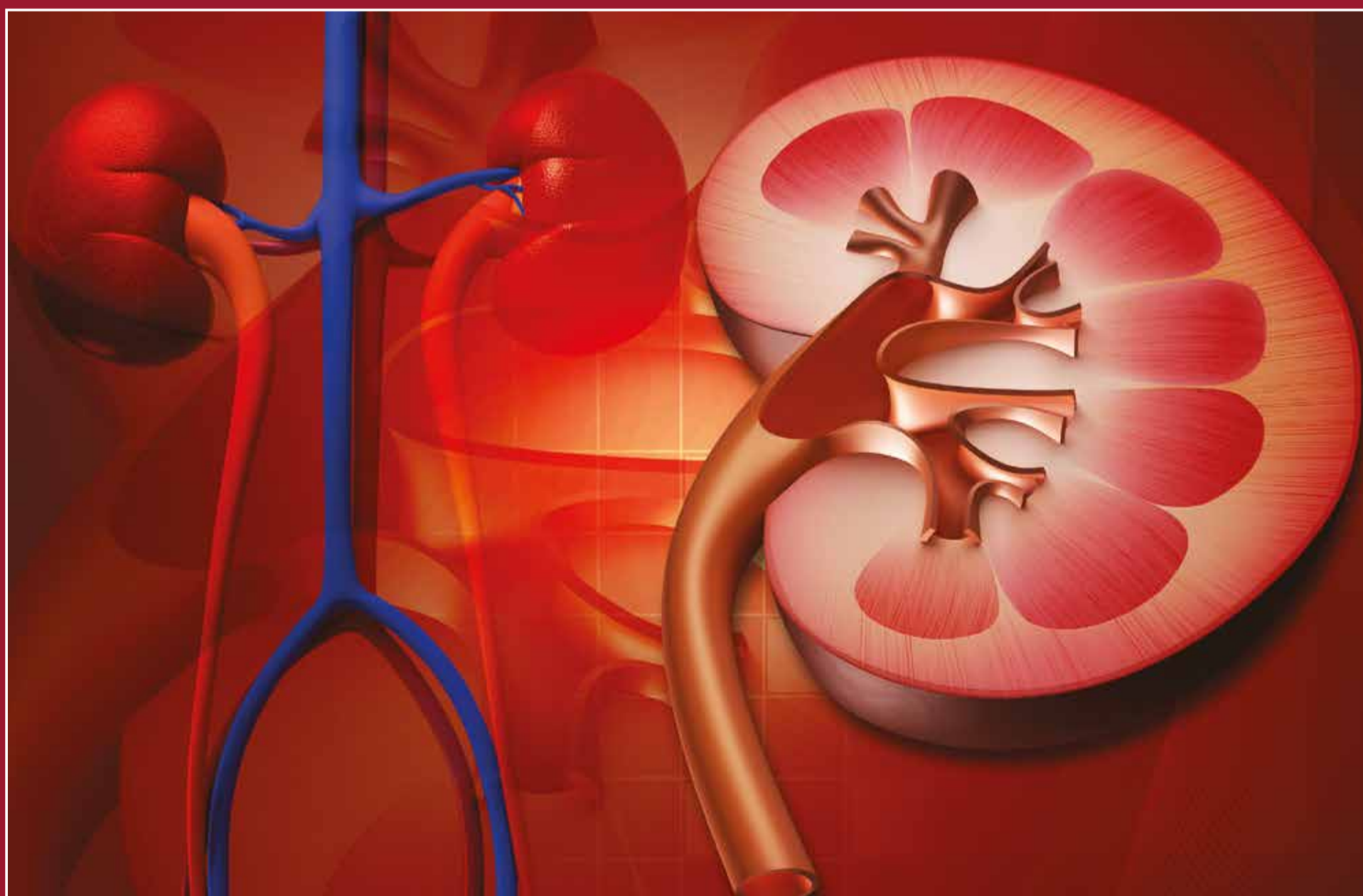
Ελληνικής Νεφρολογικής Εταιρείας



Συνεχιζόμενη Ιατρική Εκπαίδευση

**20-23 Νοεμβρίου 2020**

**ΞΕΝΟΔΟΧΕΙΟ DIVANI CARAVEL, Αθήνα**



ΟΡΓΑΝΩΣΗ/ΓΡΑΜΜΑΤΕΙΑ:



**C.T.M. International S.A.**

ΛΕΩΦ. ΒΑΣ. ΣΟΦΙΑΣ 131, 115 21 ΑΘΗΝΑ, ΤΗΛ.: 210 3244932, FAX: 210 3250660, [www.ctmi.gr](http://www.ctmi.gr)